

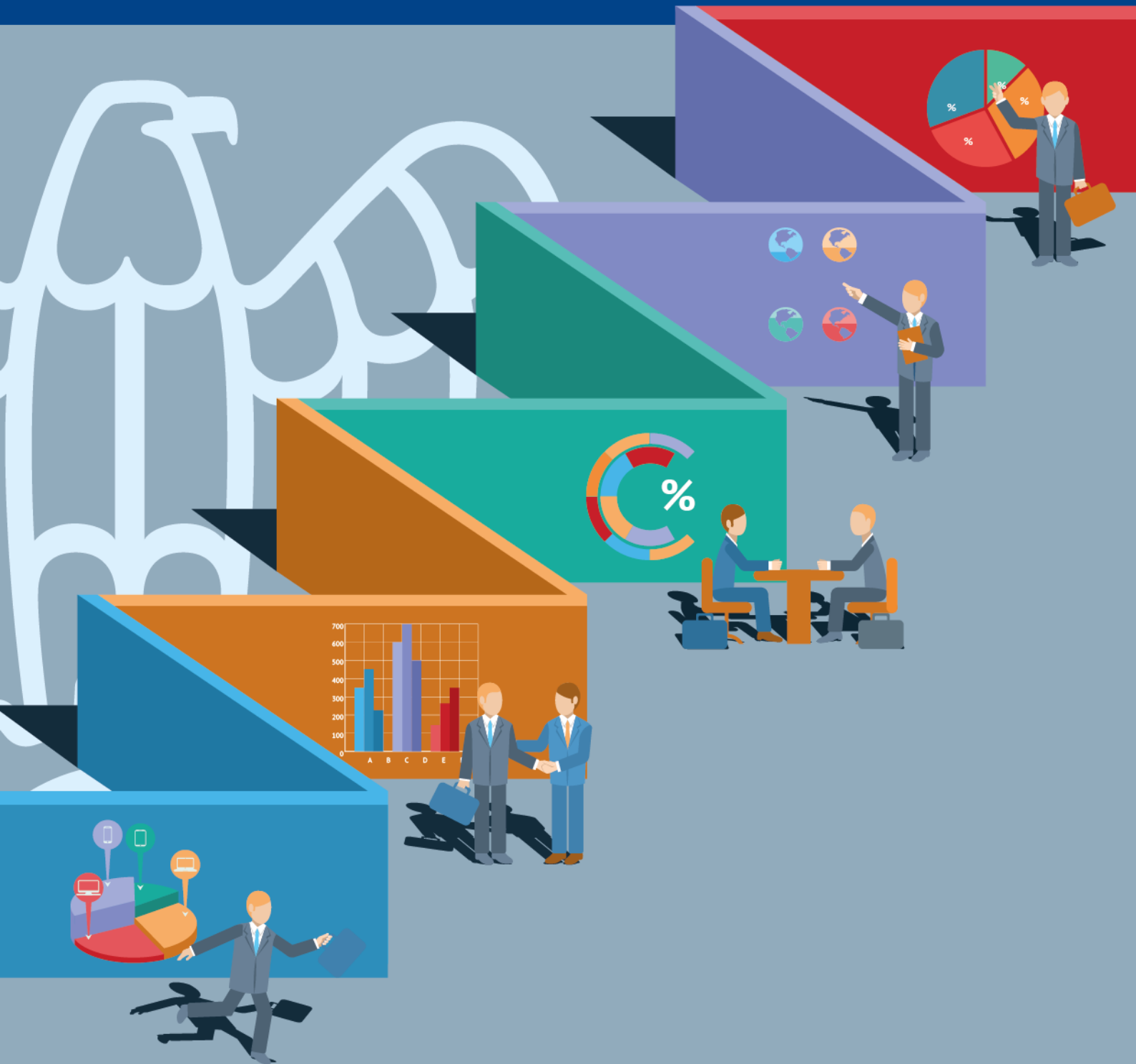


CONFINDUSTRIA
Marche

INTESA  SANPAOLO

RIEPILOGO INDICATORI MARCHE

ESPORTAZIONI



Esportazioni delle regioni italiane – gennaio-marzo (valori assoluti, composizione e variazioni %)

Ripartizioni e regioni	2022		2023		2022/2023
	milioni di euro	%	milioni di euro	%	variazioni %
Nord-centro	128.201	88,3	141.231	88,5	10,2
Nord-ovest	54.465	37,5	59.794	37,5	9,8
Piemonte	13.515	9,3	15.780	9,9	16,8
Valle d'Aosta/Vallée d'Aoste	240	0,2	214	0,1	-10,9
Liguria	2.270	1,6	2.118	1,3	-6,7
Lombardia	38.439	26,5	41.683	26,1	8,4
Nord-est	47.792	32,9	50.222	31,5	5,1
Trentino-Alto Adige/Südtirol	2.820	1,9	3.084	1,9	9,4
<i>Bolzano/Bozen</i>	<i>1.577</i>	<i>1,1</i>	<i>1.695</i>	<i>1,1</i>	<i>7,5</i>
<i>Trento</i>	<i>1.243</i>	<i>0,9</i>	<i>1.389</i>	<i>0,9</i>	<i>11,8</i>
Veneto	19.283	13,3	21.023	13,2	9,0
Friuli-Venezia Giulia	5.018	3,5	4.522	2,8	-9,9
Emilia-Romagna	20.671	14,2	21.593	13,5	4,5
Centro	25.944	17,9	31.215	19,6	20,3
Toscana	12.323	8,5	14.432	9,0	17,1
Umbria	1.381	1,0	1.438	0,9	4,1
Marche	3.994	2,8	8.066	5,1	101,9
Lazio	8.245	5,7	7.279	4,6	-11,7
Sud e Isole	14.780	10,2	16.253	10,2	10,0
Sud	9.721	6,7	11.086	6,9	14,0
Abruzzo	2.243	1,5	2.440	1,5	8,7
Molise	217	0,1	271	0,2	25,2
Campania	3.954	2,7	4.900	3,1	23,9
Puglia	2.453	1,7	2.486	1,6	1,4
Basilicata	682	0,5	793	0,5	16,4
Calabria	173	0,1	195	0,1	12,9
Isole	5.059	3,5	5.167	3,2	2,1
Sicilia	3.454	2,4	3.371	2,1	-2,4
Sardegna	1.605	1,1	1.797	1,1	11,9
Province diverse e non specificate	2.250	1,5	2.043	1,3	-9,2
ITALIA	145.231	100,0	159.527	100,0	9,8

Esportazioni delle Marche – gennaio-marzo (valore in euro e variazioni %)

	2022	2023	Var.23/22
Prodotti dell'agricoltura, silvicoltura e pesca	35.529.345	32.612.464	-8,2%
Prodotti delle miniere e delle cave	3.437.417	3.766.709	9,6%
Prodotti alimentari, bevande e tabacco	91.597.275	103.792.822	13,3%
Prodotti tessili	25.168.440	30.827.114	22,5%
Articoli di abbigliamento (anche in pelle e in pelliccia)	127.925.959	161.325.229	26,1%
Articoli in pelle e simili	409.723.389	494.947.250	20,8%
Legno e prodotti in legno e sughero, articoli in paglia e materiali da intreccio	40.285.286	43.013.267	6,8%
Carta e prodotti di carta	79.546.569	78.315.811	-1,5%
Prodotti della stampa e della riproduzione di supporti registrati	704	9.160	1201,1%
Coke e prodotti petroliferi raffinati	66.271.659	40.277.261	-39,2%
Sostanze e prodotti chimici	131.218.004	146.982.446	12,0%
Articoli farmaceutici, chimico-medicinali e botanici	934.116.484	4.869.267.843	421,3%
Articoli in gomma e materie plastiche	180.597.397	165.013.436	-8,6%
Altri prodotti della lavorazione di minerali non metalliferi	34.723.127	36.426.028	4,9%
Metalli di base e prodotti in metallo, esclusi macchine e impianti	486.776.481	437.159.868	-10,2%
Computer, apparecchi elettronici e ottici	66.465.977	85.253.755	28,3%
Apparecchi elettrici	349.815.962	337.011.430	-3,7%
Macchinari ed apparecchi n.c.a.	554.463.241	654.595.323	18,1%
Autoveicoli, rimorchi e semirimorchi	34.026.256	33.542.983	-1,4%
Altri mezzi di trasporto	94.863.412	38.728.771	-59,2%
Mobili	145.870.160	165.612.923	13,5%
Prodotti delle altre industrie manifatturiere	56.766.697	61.980.836	9,2%
Energia e servizi	45.165.598	45.560.240	0,9%
Ind. Manifatturiera	3.910.222.479	7.984.083.556	104,2%
TOTALE	3.994.354.839	8.066.022.969	101,9%

Fonte: elaborazioni Centro Studi Confindustria Marche su dati ISTAT – dati provvisori

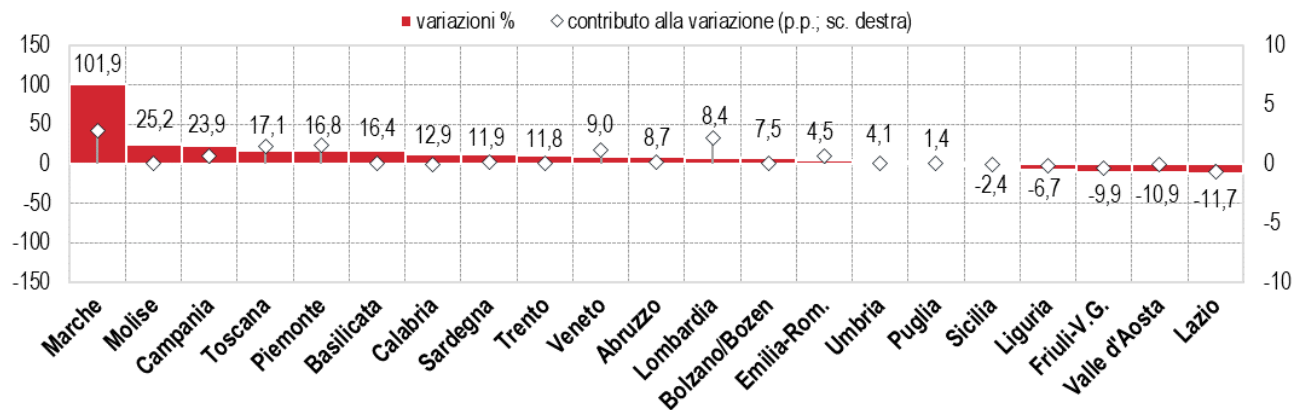
ESPORTAZIONI PER DESTINAZIONE GEOGRAFICA - gennaio- marzo (valore in euro)

	2022	2023	Var%	2022	2023
UE 27 POST BREXIT	2.265.594.211	2.731.294.525	20,6%	56,7%	33,9%
ALTRI PAESI EUROPEI	726.542.150	530.717.378	-27,0%	18,2%	6,6%
AFRICA SETTENTRIONALE	76.166.333	114.231.725	50,0%	1,9%	1,4%
ALTRI PAESI AFRICANI	34.612.951	23.345.472	-32,6%	0,9%	0,3%
AMERICA SETTENTRIONALE	311.211.852	439.060.673	41,1%	7,8%	5,4%
AMERICA CENTRO MERIDIONALE	75.830.233	83.790.660	10,5%	1,9%	1,0%
MEDIO ORIENTE	110.256.109	117.670.016	6,7%	2,8%	1,5%
ASIA CENTRALE	32.494.389	53.179.816	63,7%	0,8%	0,7%
ASIA ORIENTALE	325.647.933	3.942.165.144	1110,6%	8,2%	48,9%
OCEANIA E ALTRI TERRITORI	35.998.678	30.567.560	-15,1%	0,9%	0,4%
MONDO	3.994.354.839	8.066.022.969	101,9%	100,0%	100,0%

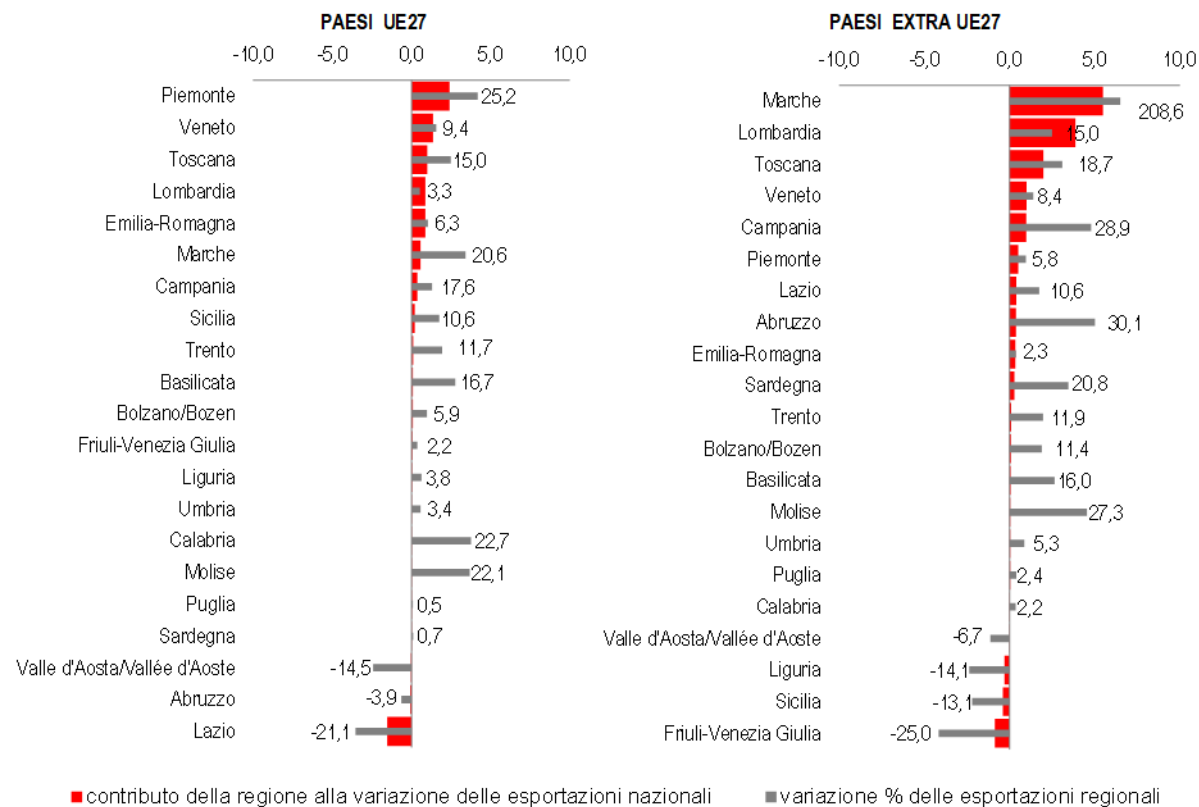
Quote delle esportazioni delle Marche sul totale nazionale per settore – gennaio- marzo 2022-2023

SETTORI DI ATTIVITA' ECONOMICA	Quote	
	2022	2023
A Prodotti dell'agricoltura, della silvicoltura e della pesca	1,5	1,3
B Prodotti dell'estrazione di minerali da cave e miniere	0,5	0,5
C Prodotti delle attività manifatturiere	2,8	5,3
CA Prodotti alimentari, bevande e tabacco	0,8	0,8
CB Prodotti tessili e dell'abbigliamento, pelli e accessori	3,7	4,0
13 Prodotti tessili	0,9	1,1
14 Articoli di abbigliamento (anche in pelle e in pelliccia)	2,0	2,3
15 Articoli in pelle e simili	6,3	6,8
CC Legno e prodotti in legno; carta e stampa	4,2	4,2
16 Legno e prodotti in legno e sughero (esclusi i mobili); articoli in paglia e materiali da intreccio	6,1	6,7
17+18 Carta e prodotti di carta; prodotti della stampa e della riproduzione di supporti registrati	3,6	3,5
CD Coke e prodotti petroliferi raffinati	1,5	0,8
CE Sostanze e prodotti chimici	1,2	1,4
CF Articoli farmaceutici, chimico medicinali e botanici	8,8	34,7
CG Articoli in gomma e materie plastiche, altri prodotti della lavorazione di minerali non metalliferi	2,6	2,3
22 Articoli in gomma	3,5	3,0
23 Altri prodotti della lavorazione di minerali non metalliferi	1,1	1,1
CH Metalli di base e prodotti in metallo, esclusi macchine e impianti	2,7	2,4
CI Computer, apparecchi elettronici e ottici	1,4	1,6
CJ Apparecchi elettrici	4,7	4,2
CK Macchine ed apparecchi n.c.a.	2,7	2,7
CL Mezzi di trasporto	0,9	0,5
291 Autoveicoli	0,1	0,1
CM Prodotti delle altre attività manifatturiere	2,5	2,6
310 Mobili	4,9	5,6
D Energia elettrica, gas, vapore e aria condizionata	-	-
E Prodotti delle attività di trattamento dei rifiuti e risanamento	1,5	1,2
Altri prodotti n.c.a.	1,1	0,8
TOTALE	2,8	5,1

Variazione tendenziale e contributi alla variazione tendenziale delle esportazioni nazionali per regione Gennaio- marzo 2023 – valori percentuali



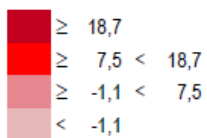
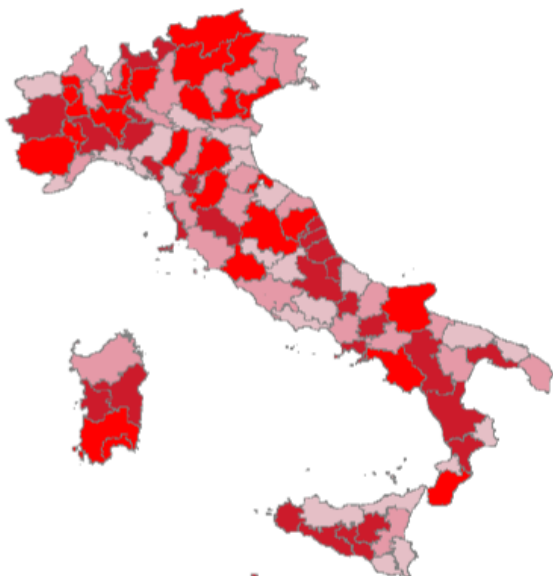
Variazione tendenziale e contributi alla variazione tendenziale delle esportazioni nazionali per Area UE ed Extra UE - Gennaio- marzo 2023 – valori percentuali



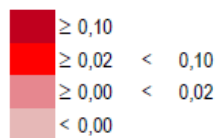
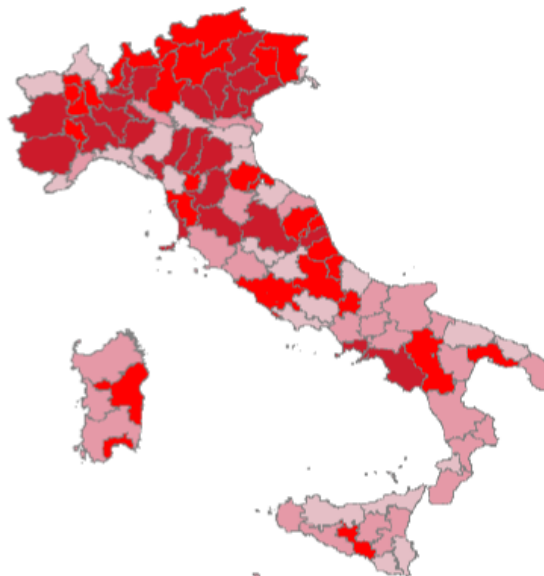
Esportazioni nazionali per provincia – Gennaio- marzo 2023

Intervalli di valori percentuali definiti sulla base di quartili della distribuzione

a) VARIAZIONI PERCENTUALI
DELLE ESPORTAZIONI PROVINCIALI



b) CONTRIBUTO PROVINCIALE ALLA VARIA-
ZIONE DELLE ESPORTAZIONI NAZIONALI



Esportazioni della provincia di Ancona – gennaio- marzo (valore in euro e variazioni %)

	2022	2023	Var.23/22
Prodotti dell'agricoltura, silvicoltura e pesca	7.791.615	9.248.623	18,7%
Prodotti delle miniere e delle cave	3.024.420	3.443.544	13,9%
Prodotti alimentari, bevande e tabacco	31.420.318	34.046.240	8,4%
Prodotti tessili	1.644.252	3.170.144	92,8%
Articoli di abbigliamento (anche in pelle e in pelliccia)	47.680.786	59.378.345	24,5%
Articoli in pelle (escluso abbigliamento) e simili	12.152.289	11.710.454	-3,6%
Legno e prodotti in legno e sughero (esclusi i mobili); articoli in paglia e materiali da intreccio	6.048.610	5.721.718	-5,4%
Carta e prodotti di carta	66.039.870	65.737.355	-0,5%
Prodotti della stampa e della riproduzione di supporti registrati	-	7.255	-
Coke e prodotti petroliferi raffinati	65.346.357	39.407.984	-39,7%
Sostanze e prodotti chimici	17.975.022	21.676.191	20,6%
Articoli farmaceutici, chimico-medicinali e botanici	28.549.821	47.795.668	67,4%
Articoli in gomma e materie plastiche	61.056.168	42.060.940	-31,1%
Altri prodotti della lavorazione di minerali non metalliferi	12.095.129	11.643.816	-3,7%
Metalli di base e prodotti in metallo, esclusi macchine e impianti	134.149.563	142.108.251	5,9%
Computer, apparecchi elettronici e ottici	40.474.279	44.034.567	8,8%
Apparecchi elettrici	224.280.978	208.252.694	-7,1%
Macchinari ed apparecchi n.c.a.	267.722.691	331.240.847	23,7%
Autoveicoli, rimorchi e semirimorchi	20.172.596	17.357.310	-14,0%
Altri mezzi di trasporto	75.620.201	21.787.968	-71,2%
Mobili	32.952.154	51.784.690	57,2%
Prodotti delle altre industrie manifatturiere	13.221.291	17.738.374	34,2%
Energia e servizi	13.024.048	12.604.128	-3,2%
Industria Manifatturiera	1.158.602.375	1.176.660.811	1,6%
TOTALE	1.182.442.458	1.201.957.106	1,7%

Fonte: elaborazioni Centro Studi Confindustria Marche su dati ISTAT – dati provvisori

ESPORTAZIONI PER DESTINAZIONE GEOGRAFICA - gennaio- marzo (valore in euro)

	2022	2023	Var%	2022	2023
UE 27 POST BREXIT	691.906.319	753.208.170	8,9%	58,5%	62,7%
ALTRI PAESI EUROPEI	162.751.179	172.633.098	6,1%	13,8%	14,4%
AFRICA SETTENTRIONALE	33.535.711	65.596.151	95,6%	2,8%	5,5%
ALTRI PAESI AFRICANI	20.560.001	9.583.664	-53,4%	1,7%	0,8%
AMERICA SETTENTRIONALE	122.800.173	77.218.537	-37,1%	10,4%	6,4%
AMERICA CENTRO MERIDIONALE	32.739.213	25.023.945	-23,6%	2,8%	2,1%
MEDIO ORIENTE	35.608.141	35.558.481	-0,1%	3,0%	3,0%
ASIA CENTRALE	10.442.670	11.816.960	13,2%	0,9%	1,0%
ASIA ORIENTALE	57.126.637	42.138.201	-26,2%	4,8%	3,5%
OCEANIA E ALTRI TERRITORI	14.972.414	9.179.899	-38,7%	1,3%	0,8%
MONDO	1.182.442.458	1.201.957.106	1,7%	100,0%	100,0%

Esportazioni della provincia di Ascoli Piceno – gennaio- marzo (valore in euro e variazioni %)

	2022	2023	Var.23/22
Prodotti dell'agricoltura, silvicoltura e pesca	5.467.538	5.869.386	7,3%
Prodotti delle miniere e delle cave	170.369	37.027	-78,3%
Prodotti alimentari, bevande e tabacco	19.353.316	23.225.787	20,0%
Prodotti tessili	3.342.569	4.220.530	26,3%
Articoli di abbigliamento (anche in pelle e in pelliccia)	9.289.079	12.211.192	31,5%
Articoli in pelle (escluso abbigliamento) e simili	63.375.562	73.358.452	15,8%
Legno e prodotti in legno e sughero (esclusi i mobili); articoli in paglia e materiali da intreccio	92.850	462.132	397,7%
Carta e prodotti di carta	3.365.823	3.084.936	-8,3%
Prodotti della stampa e della riproduzione di supporti registrati	-	626	-
Coke e prodotti petroliferi raffinati	106.283	123.633	16,3%
Sostanze e prodotti chimici	45.792.092	52.212.557	14,0%
Articoli farmaceutici, chimico-medicinali e botanici	904.449.497	4.819.910.603	432,9%
Articoli in gomma e materie plastiche	22.666.847	22.811.090	0,6%
Altri prodotti della lavorazione di minerali non metalliferi	945.825	1.401.319	48,2%
Metalli di base e prodotti in metallo, esclusi macchine e impianti	22.954.818	20.605.458	-10,2%
Computer, apparecchi elettronici e ottici	2.718.488	10.304.878	279,1%
Apparecchi elettrici	20.991.068	17.632.494	-16,0%
Macchinari ed apparecchi n.c.a.	13.377.086	12.528.883	-6,3%
Autoveicoli, rimorchi e semirimorchi	2.666.618	4.426.602	66,0%
Altri mezzi di trasporto	2.686.046	3.818.874	42,2%
Mobili	6.799.768	4.856.040	-28,6%
Prodotti delle altre industrie manifatturiere	8.911.243	8.296.231	-6,9%
Energia e servizi	3.860.268	3.886.036	0,7%
Industria Manifatturiera	1.153.884.878	5.095.492.317	341,6%
TOTALE	1.163.383.053	5.105.284.766	338,8%

Fonte: elaborazioni Centro Studi Confindustria Marche su dati ISTAT – dati provvisori

ESPORTAZIONI PER DESTINAZIONE GEOGRAFICA - gennaio- marzo (valore in euro)

	2022	2023	Var%	2022	2023
UE 27 POST BREXIT	628.468.096	1.001.406.041	59,3%	54,0%	19,6%
ALTRI PAESI EUROPEI	323.504.150	76.211.077	-76,4%	27,8%	1,5%
AFRICA SETTENTRIONALE	8.339.429	12.341.881	48,0%	0,7%	0,2%
ALTRI PAESI AFRICANI	1.815.511	2.390.784	31,7%	0,2%	0,0%
AMERICA SETTENTRIONALE	23.195.682	193.014.902	732,1%	2,0%	3,8%
AMERICA CENTRO MERIDIONALE	14.013.636	29.309.033	109,1%	1,2%	0,6%
MEDIO ORIENTE	4.609.317	9.280.725	101,3%	0,4%	0,2%
ASIA CENTRALE	1.648.814	3.228.824	95,8%	0,1%	0,1%
ASIA ORIENTALE	155.420.501	3.775.794.922	2329,4%	13,4%	74,0%
OCEANIA E ALTRI TERRITORI	2.367.917	2.306.577	-2,6%	0,2%	0,0%
MONDO	1.163.383.053	5.105.284.766	338,8%	100,0%	100,0%

Esportazioni della provincia di Fermo – gennaio- marzo (valore in euro e variazioni %)

	2022	2023	Var.23/22
Prodotti dell'agricoltura, silvicoltura e pesca	1.019.480	2.147.447	110,6%
Prodotti delle miniere e delle cave	29.344	27.541	-6,1%
Prodotti alimentari, bevande e tabacco	3.290.436	4.537.886	37,9%
Prodotti tessili	4.385.464	3.557.684	-18,9%
Articoli di abbigliamento (anche in pelle e in pelliccia)	11.423.074	16.340.779	43,1%
Articoli in pelle (escluso abbigliamento) e simili	193.647.820	239.024.556	23,4%
Legno e prodotti in legno e sughero (esclusi i mobili); articoli in paglia e materiali da intreccio	875.437	996.228	13,8%
Carta e prodotti di carta	4.313.835	3.184.602	-26,2%
Prodotti della stampa e della riproduzione di supporti registrati	-	1.279	-
Coke e prodotti petroliferi raffinati	1.148	-	-100%
Sostanze e prodotti chimici	10.050.464	9.069.122	-9,8%
Articoli farmaceutici, chimico-medicinali e botanici	786.461	538.687	-31,5%
Articoli in gomma e materie plastiche	13.920.261	11.583.722	-16,8%
Altri prodotti della lavorazione di minerali non metalliferi	372.180	407.965	9,6%
Metalli di base e prodotti in metallo, esclusi macchine e impianti	6.775.564	8.472.985	25,1%
Computer, apparecchi elettronici e ottici	7.029.226	11.243.435	60,0%
Apparecchi elettrici	7.440.858	11.211.619	50,7%
Macchinari ed apparecchi n.c.a.	12.692.240	11.581.627	-8,8%
Autoveicoli, rimorchi e semirimorchi	71.524	111.412	55,8%
Altri mezzi di trasporto	937.088	1.079.115	15,2%
Mobili	215.237	486.139	125,9%
Prodotti delle altre industrie manifatturiere	2.261.259	2.279.785	0,8%
Energia e servizi	4.140.390	4.382.424	5,8%
Industria Manifatturiera	280.489.576	335.708.627	19,7%
TOTALE	285.678.790	342.266.039	19,8%

Fonte: elaborazioni Centro Studi Confindustria Marche su dati ISTAT – dati provvisori

ESPORTAZIONI PER DESTINAZIONE GEOGRAFICA - gennaio- marzo (valore in euro)

	2022	2023	Var%	2022	2023
UE 27 POST BREXIT	146.417.865	171.270.925	17,0%	51,3%	50,0%
ALTRI PAESI EUROPEI	51.200.138	67.803.961	32,4%	17,9%	19,8%
AFRICA SETTENTRIONALE	6.160.074	4.865.296	-21,0%	2,2%	1,4%
ALTRI PAESI AFRICANI	1.017.253	735.437	-27,7%	0,4%	0,2%
AMERICA SETTENTRIONALE	23.008.752	24.274.670	5,5%	8,1%	7,1%
AMERICA CENTRO MERIDIONALE	1.850.196	2.278.171	23,1%	0,6%	0,7%
MEDIO ORIENTE	5.807.659	9.230.498	58,9%	2,0%	2,7%
ASIA CENTRALE	3.617.690	4.511.225	24,7%	1,3%	1,3%
ASIA ORIENTALE	43.611.310	53.990.696	23,8%	15,3%	15,8%
OCEANIA E ALTRI TERRITORI	2.987.853	3.305.160	10,6%	1,0%	1,0%
MONDO	285.678.790	342.266.039	19,8%	100,0%	100,0%

Esportazioni della provincia di Macerata – gennaio- marzo (valore in euro e variazioni %)

	2022	2023	Var.23/22
Prodotti dell'agricoltura, silvicoltura e pesca	4.427.658	5.335.931	20,5%
Prodotti delle miniere e delle cave	65.140	112.939	73,4%
Prodotti alimentari, bevande e tabacco	21.446.864	23.745.866	10,7%
Prodotti tessili	7.072.179	8.254.674	16,7%
Articoli di abbigliamento (anche in pelle e in pelliccia)	24.003.312	32.604.738	35,8%
Articoli in pelle (escluso abbigliamento) e simili	136.102.921	166.268.989	22,2%
Legno e prodotti in legno e sughero (esclusi i mobili); articoli in paglia e materiali da intreccio	723.531	1.101.928	52,3%
Carta e prodotti di carta	4.246.700	4.409.597	3,8%
Prodotti della stampa e della riproduzione di supporti registrati	-	-	-
Coke e prodotti petroliferi raffinati	1.288	45.183	3408,0%
Sostanze e prodotti chimici	36.058.374	43.926.669	21,8%
Articoli farmaceutici, chimico-medicinali e botanici	39.221	63.485	61,9%
Articoli in gomma e materie plastiche	40.176.961	39.601.645	-1,4%
Altri prodotti della lavorazione di minerali non metalliferi	3.887.046	3.853.403	-0,9%
Metalli di base e prodotti in metallo, esclusi macchine e impianti	24.285.479	27.648.455	13,8%
Computer, apparecchi elettronici e ottici	11.824.466	15.259.422	29,0%
Apparecchi elettrici	53.056.216	51.294.211	-3,3%
Macchinari ed apparecchi n.c.a.	61.518.314	63.801.690	3,7%
Autoveicoli, rimorchi e semirimorchi	4.358.345	5.733.245	31,5%
Altri mezzi di trasporto	1.518.349	1.318.988	-13,1%
Mobili	21.958.812	24.100.278	9,8%
Prodotti delle altre industrie manifatturiere	30.730.989	31.347.630	2,0%
Energia e servizi	8.915.060	9.736.663	9,2%
Ind. Manifatturiera	483.009.367	544.380.096	12,7%
TOTALE	496.417.225	559.565.629	12,7%

Fonte: elaborazioni Centro Studi Confindustria Marche su dati ISTAT – dati provvisori

ESPORTAZIONI PER DESTINAZIONE GEOGRAFICA - gennaio- marzo (valore in euro)

	2022	2023	Var%	2022	2023
UE 27 POST BREXIT	279.047.988	301.227.383	7,9%	56,2%	53,8%
ALTRI PAESI EUROPEI	85.672.791	103.110.517	20,4%	17,3%	18,4%
AFRICA SETTENTRIONALE	12.856.759	16.126.572	25,4%	2,6%	2,9%
ALTRI PAESI AFRICANI	3.551.608	5.276.595	48,6%	0,7%	0,9%
AMERICA SETTENTRIONALE	41.065.021	40.506.020	-1,4%	8,3%	7,2%
AMERICA CENTRO MERIDIONALE	6.778.724	9.918.543	46,3%	1,4%	1,8%
MEDIO ORIENTE	25.892.324	31.565.301	21,9%	5,2%	5,6%
ASIA CENTRALE	4.970.872	13.238.637	166,3%	1,0%	2,4%
ASIA ORIENTALE	31.176.113	32.688.666	4,9%	6,3%	5,8%
OCEANIA E ALTRI TERRITORI	5.405.025	5.907.395	9,3%	1,1%	1,1%
MONDO	496.417.225	559.565.629	12,7%	100,0%	100,0%

Esportazioni della provincia di Pesaro Urbino – gennaio- marzo (valore in euro e variazioni%)

	2022	2023	Var.23/22
Prodotti dell'agricoltura, silvicoltura e pesca	16.823.054	10.011.077	-40,5%
Prodotti delle miniere e delle cave	148.144	145.658	-1,7%
Prodotti alimentari, bevande e tabacco	16.086.341	18.237.043	13,4%
Prodotti tessili	8.723.976	11.624.082	33,2%
Articoli di abbigliamento (anche in pelle e in pelliccia)	35.529.708	40.790.175	14,8%
Articoli in pelle (escluso abbigliamento) e simili	4.444.797	4.584.799	3,1%
Legno e prodotti in legno e sughero (esclusi i mobili); articoli in paglia e materiali da intreccio	32.544.858	34.731.261	6,7%
Carta e prodotti di carta	1.580.341	1.899.321	20,2%
Prodotti della stampa e della riproduzione di supporti registrati	704	-	-100,0%
Coke e prodotti petroliferi raffinati	816.583	700.461	-14,2%
Sostanze e prodotti chimici	21.342.052	20.097.907	-5,8%
Articoli farmaceutici, chimico-medicinali e botanici	291.484	959.400	229,1%
Articoli in gomma e materie plastiche	42.777.160	48.956.039	14,4%
Altri prodotti della lavorazione di minerali non metalliferi	17.422.947	19.119.525	9,7%
Metalli di base e prodotti in metallo, esclusi macchine e impianti	298.611.057	238.324.719	-20,2%
Computer, apparecchi elettronici e ottici	4.419.518	4.411.453	-0,2%
Apparecchi elettrici	44.046.842	48.620.412	10,4%
Macchinari ed apparecchi n.c.a.	199.152.910	235.442.276	18,2%
Autoveicoli, rimorchi e semirimorchi	6.757.173	5.914.414	-12,5%
Altri mezzi di trasporto	14.101.728	10.723.826	-24,0%
Mobili	83.944.189	84.385.776	0,5%
Prodotti delle altre industrie manifatturiere	1.641.915	2.318.816	41,2%
Energia e servizi	15.225.832	14.950.989	-1,8%
Industria Manifatturiera	834.236.283	831.841.705	-0,3%
TOTALE	866.433.313	856.949.429	-1,1%

Fonte: elaborazioni Centro Studi Confindustria Marche su dati ISTAT – dati provvisori

ESPORTAZIONI PER DESTINAZIONE GEOGRAFICA - gennaio- marzo (valore in euro)

	2022	2023	Var%	2022	2023
UE 27 POST BREXIT	519.753.943	504.182.006	-3,0%	60,0%	58,8%
ALTRI PAESI EUROPEI	103.413.892	110.958.725	7,3%	11,9%	12,9%
AFRICA SETTENTRIONALE	15.274.360	15.301.825	0,2%	1,8%	1,8%
ALTRI PAESI AFRICANI	7.668.578	5.358.992	-30,1%	0,9%	0,6%
AMERICA SETTENTRIONALE	101.142.224	104.046.544	2,9%	11,7%	12,1%
AMERICA CENTRO MERIDIONALE	20.448.464	17.260.968	-15,6%	2,4%	2,0%
MEDIO ORIENTE	38.338.668	32.035.011	-16,4%	4,4%	3,7%
ASIA CENTRALE	11.814.343	20.384.170	72,5%	1,4%	2,4%
ASIA ORIENTALE	38.313.372	37.552.659	-2,0%	4,4%	4,4%
OCEANIA E ALTRI TERRITORI	10.265.469	9.868.529	-3,9%	1,2%	1,2%
MONDO	866.433.313	856.949.429	-1,1%	100,0%	100,0%