

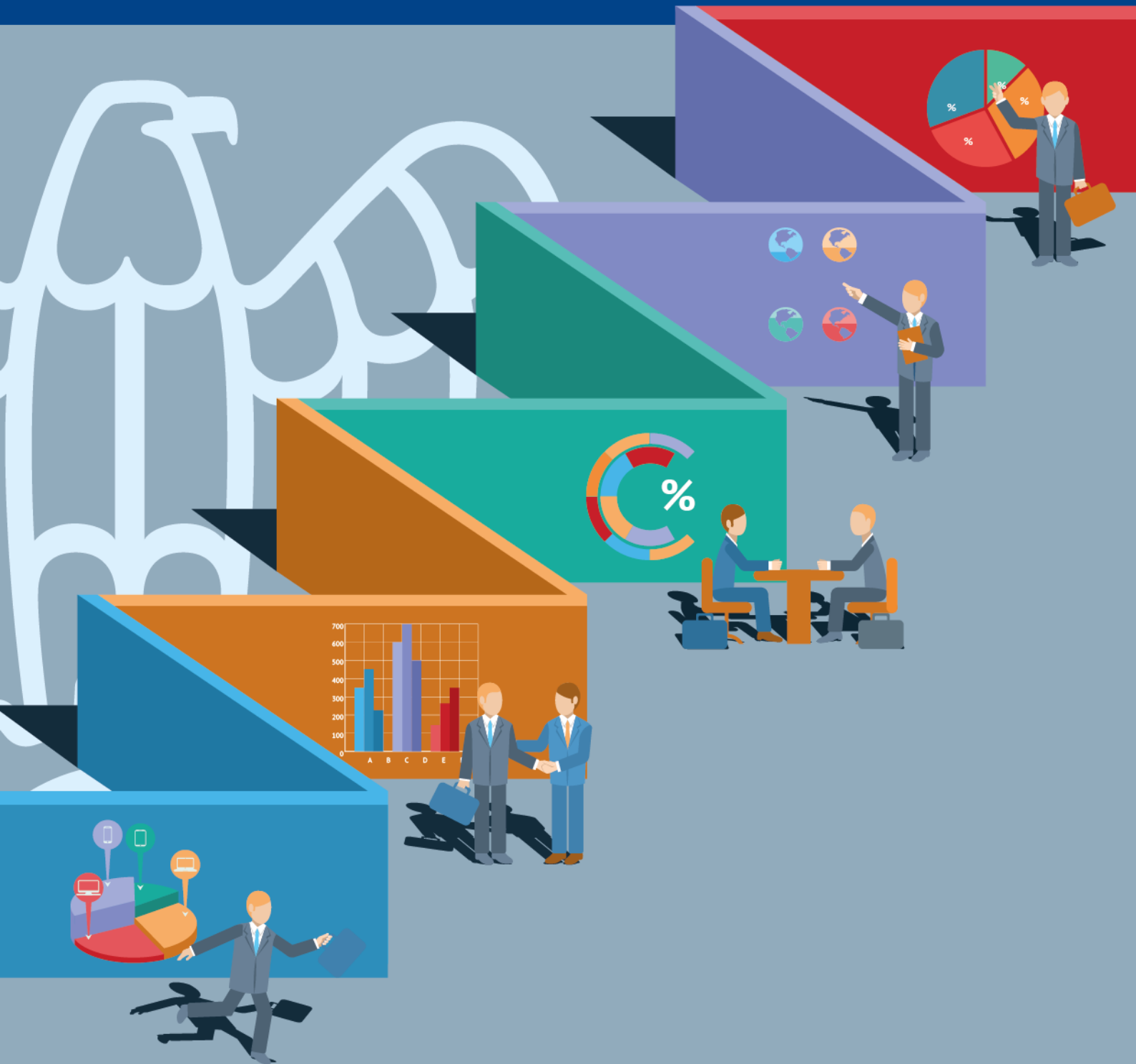


CONFINDUSTRIA
Marche

INTESA  SANPAOLO

RIEPILOGO INDICATORI MARCHE

ESPORTAZIONI



Esportazioni delle regioni italiane – gennaio-marzo (valori assoluti, composizione e variazioni %)

Ripartizioni e regioni	2020		2021		2020/2021
	milioni di euro	%	milioni di euro	%	variazioni %
Nord-centro	100.129	88,8	104.720	88,8	4,6
Nord-ovest	43.229	38,4	44.165	37,5	2,2
Piemonte	10.745	9,5	11.433	9,7	6,4
Valle d'Aosta/Vallée d'Aoste	154	0,1	163	0,1	5,9
Liguria	2.330	2,1	1.525	1,3	-34,5
Lombardia	30.000	26,6	31.044	26,3	3,5
Nord-est	36.743	32,6	38.400	32,6	4,5
Trentino-Alto Adige/Südtirol	2.170	1,9	2.412	2,0	11,2
<i>Bolzano/Bozen</i>	<i>1.237</i>	<i>1,1</i>	<i>1.402</i>	<i>1,2</i>	<i>13,4</i>
<i>Trento</i>	<i>933</i>	<i>0,8</i>	<i>1.010</i>	<i>0,9</i>	<i>8,2</i>
Veneto	15.275	13,6	16.030	13,6	4,9
Friuli-Venezia Giulia	3.613	3,2	3.315	2,8	-8,2
Emilia-Romagna	15.685	13,9	16.642	14,1	6,1
Centro	20.158	17,9	22.154	18,8	9,9
Toscana	9.905	8,8	11.025	9,4	11,3
Umbria	1.034	0,9	1.017	0,9	-1,7
Marche	2.757	2,4	2.849	2,4	3,3
Lazio	6.461	5,7	7.262	6,2	12,4
Sud e Isole	11.561	10,3	11.742	10,0	1,6
Sud	8.142	7,2	8.555	7,3	5,1
Abruzzo	2.059	1,8	2.315	2,0	12,5
Molise	253	0,2	283	0,2	11,9
Campania	2.992	2,7	3.119	2,6	4,3
Puglia	2.007	1,8	1.941	1,6	-3,3
Basilicata	724	0,6	788	0,7	8,8
Calabria	107	0,1	109	0,1	2,2
Isole	3.420	3,0	3.187	2,7	-6,8
Sicilia	2.232	2,0	2.004	1,7	-10,2
Sardegna	1.188	1,1	1.183	1,0	-0,4
Province diverse e non specificate	1.028	0,9	1.437	1,2	39,8
ITALIA	112.719	100,0	117.899	100,0	4,6

Esportazioni delle Marche – gennaio-marzo (valore in euro e variazioni %)

	2020	2021	Var.21/20
Prodotti dell'agricoltura, silvicoltura e pesca	23.216.917	25.841.557	11,3%
Prodotti delle miniere e delle cave	3.309.730	3.092.029	-6,6%
Prodotti alimentari, bevande e tabacco	70.445.186	77.228.034	9,6%
Prodotti tessili	20.628.692	18.445.146	-10,6%
Articoli di abbigliamento (anche in pelle e in pelliccia)	101.709.168	99.255.973	-2,4%
Articoli in pelle e simili	390.198.154	336.803.062	-13,7%
Legno e prodotti in legno e sughero, articoli in paglia e materiali da intreccio	27.975.299	35.128.122	25,6%
Carta e prodotti di carta	63.009.539	66.761.462	6,0%
Prodotti della stampa e della riproduzione di supporti registrati	4.656	3.076	-33,9%
Coke e prodotti petroliferi raffinati	14.218.190	1.898.989	-86,6%
Sostanze e prodotti chimici	89.641.732	125.525.191	40,0%
Articoli farmaceutici, chimico-medicinali e botanici	526.013.534	326.187.171	-38,0%
Articoli in gomma e materie plastiche	129.796.589	137.600.723	6,0%
Altri prodotti della lavorazione di minerali non metalliferi	23.299.379	28.626.303	22,9%
Metalli di base e prodotti in metallo, esclusi macchine e impianti	304.053.843	364.127.535	19,8%
Computer, apparecchi elettronici e ottici	62.345.401	65.880.126	5,7%
Apparecchi elettrici	242.249.223	302.671.337	24,9%
Macchinari ed apparecchi n.c.a.	424.380.257	534.248.157	25,9%
Autoveicoli, rimorchi e semirimorchi	28.037.184	28.938.496	3,2%
Altri mezzi di trasporto	14.022.482	53.474.170	281,3%
Mobili	118.160.557	132.832.015	12,4%
Prodotti delle altre industrie manifatturiere	46.806.013	51.322.914	9,7%
Energia e servizi	33.925.204	33.558.921	-1,1%
Ind. Manifatturiera	2.696.995.078	2.786.958.002	3,3%
TOTALE	2.757.446.929	2.849.450.509	3,3%

Fonte: elaborazioni Centro Studi Confindustria Marche su dati ISTAT – dati provvisori

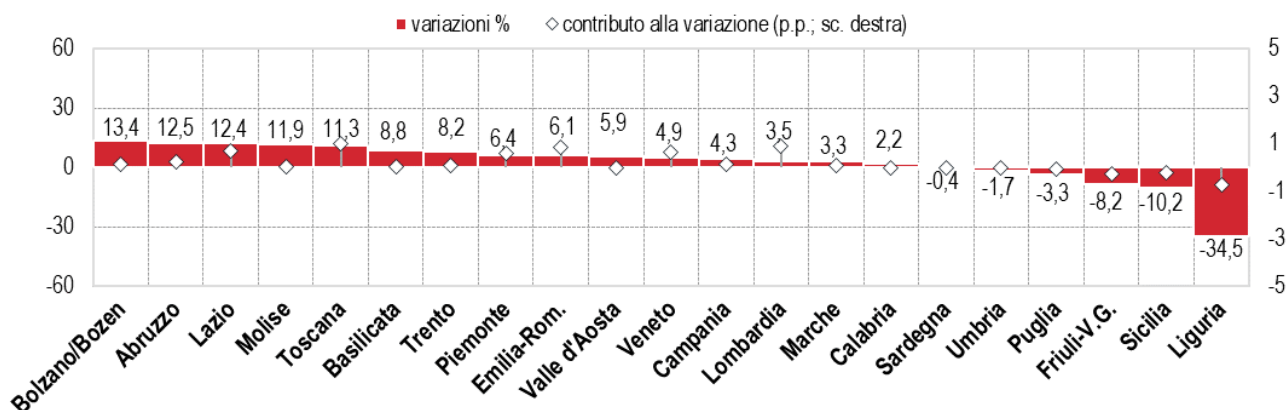
ESPORTAZIONI PER DESTINAZIONE GEOGRAFICA - gennaio-marzo (valore in euro)

	2020	2021	Var%	2020	2021
UE 27 POST BREXIT	1.666.188.653	1.683.440.261	1,0%	60,4%	59,1%
ALTRI PAESI EUROPEI	387.708.483	373.642.352	-3,6%	14,1%	13,1%
AFRICA SETTENTRIONALE	57.359.275	67.594.113	17,8%	2,1%	2,4%
ALTRI PAESI AFRICANI	19.824.698	28.493.841	43,7%	0,7%	1,0%
AMERICA SETTENTRIONALE	238.380.763	252.703.591	6,0%	8,6%	8,9%
AMERICA CENTRO MERIDIONALE	57.822.386	61.339.217	6,1%	2,1%	2,2%
MEDIO ORIENTE	97.174.158	127.336.956	31,0%	3,5%	4,5%
ASIA CENTRALE	31.069.433	30.641.226	-1,4%	1,1%	1,1%
ASIA ORIENTALE	173.132.579	174.305.583	0,7%	6,3%	6,1%
OCEANIA E ALTRI TERRITORI	28.786.501	49.953.369	73,5%	1,0%	1,8%
MONDO	2.757.446.929	2.849.450.509	3,3%	100,0%	100,0%

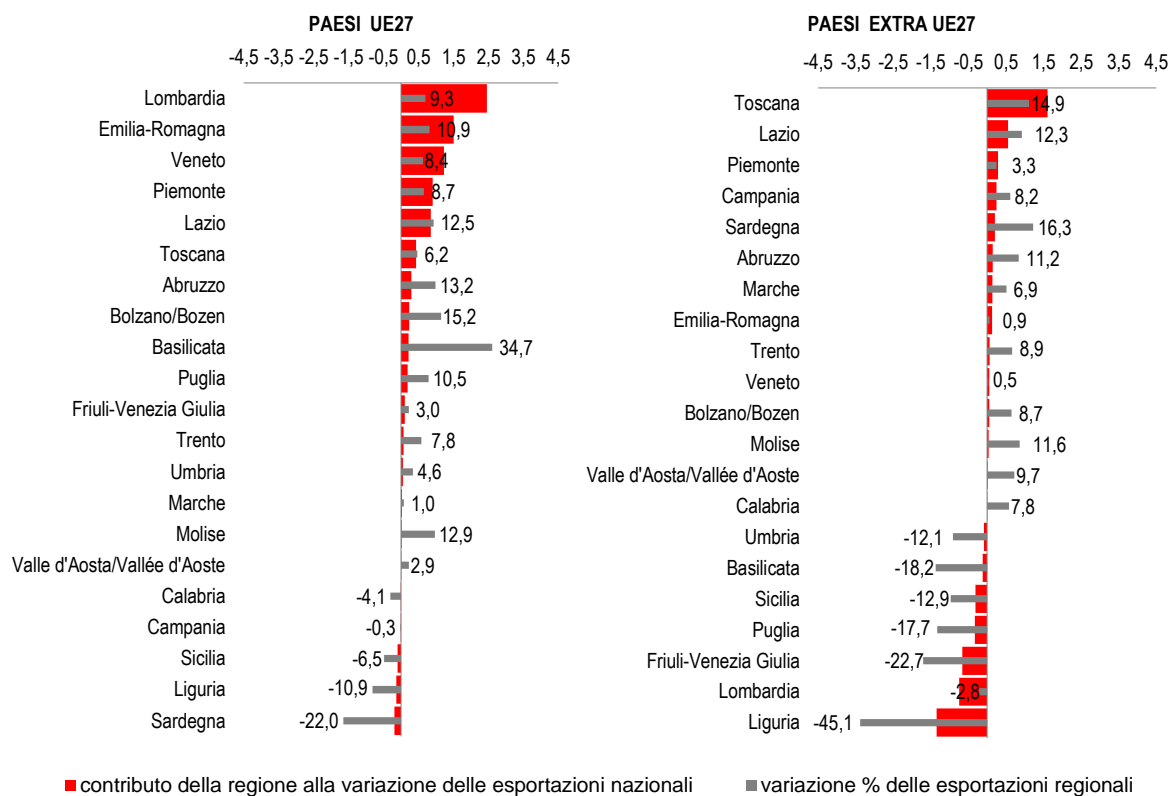
Quote delle esportazioni delle Marche sul totale nazionale per settore – gennaio- marzo 2020-2021

SETTORI DI ATTIVITA' ECONOMICA	Quote	
	2020	2021
A Prodotti dell'agricoltura, della silvicoltura e della pesca	1,2	1,2
B Prodotti dell'estrazione di minerali da cave e miniere	1,6	1,1
C Prodotti delle attività manifatturiere	2,5	2,5
CA Prodotti alimentari, bevande e tabacco	0,7	0,8
CB Prodotti tessili e dell'abbigliamento, pelli e accessori	4,0	3,6
13 Prodotti tessili	0,9	0,9
14 Articoli di abbigliamento (anche in pelle e in pelliccia)	2,0	1,9
15 Articoli in pelle e simili	7,4	6,2
CC Legno e prodotti in legno; carta e stampa	4,3	4,9
16 Legno e prodotti in legno e sughero (esclusi i mobili); articoli in paglia e materiali da intreccio	6,1	7,1
17+18 Carta e prodotti di carta; prodotti della stampa e della riproduzione di supporti registrati	3,8	4,2
CD Coke e prodotti petroliferi raffinati	0,5	0,1
CE Sostanze e prodotti chimici	1,1	1,5
CF Articoli farmaceutici, chimico medicinali e botanici	5,8	3,9
CG Articoli in gomma e materie plastiche, altri prodotti della lavorazione di minerali non metalliferi	2,3	2,4
22 Articoli in gomma	3,1	3,1
23 Altri prodotti della lavorazione di minerali non metalliferi	0,9	1,1
CH Metalli di base e prodotti in metallo, esclusi macchine e impianti	2,4	2,6
CI Computer, apparecchi elettronici e ottici	1,8	1,7
CJ Apparecchi elettrici	4,5	4,9
CK Macchine ed apparecchi n.c.a.	2,4	2,8
CL Mezzi di trasporto	0,4	0,7
291 Autoveicoli	0,1	0,1
CM Prodotti delle altre attività manifatturiere	2,8	2,8
310 Mobili	5,5	5,4
D Energia elettrica, gas, vapore e aria condizionata	-	-
E Prodotti delle attività di trattamento dei rifiuti e risanamento	1,3	1,2
Altri prodotti n.c.a.	1,2	1,1
TOTALE	2,4	2,4

Variazioni tendenziali e contributi alla variazione tendenziale delle esportazioni nazionali per regione Gennaio-Marzo 2021 – valori percentuali



Variazione tendenziale e contributi alla variazione tendenziale delle esportazioni nazionali per Area UE ed Extra UE - Gennaio-Marzo 2021 – valori percentuali

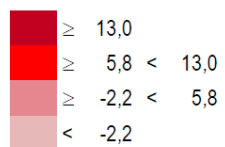
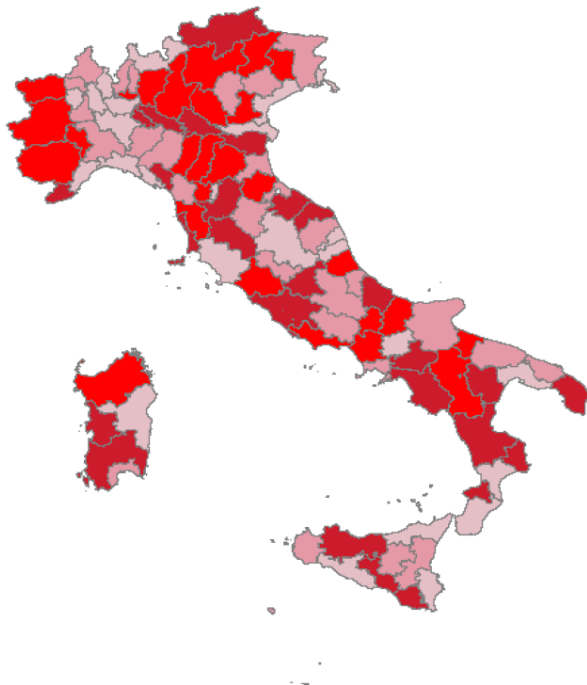


Esportazioni nazionali per provincia – Gennaio-Marzo 2021

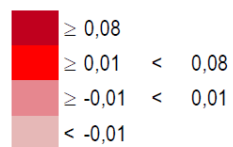
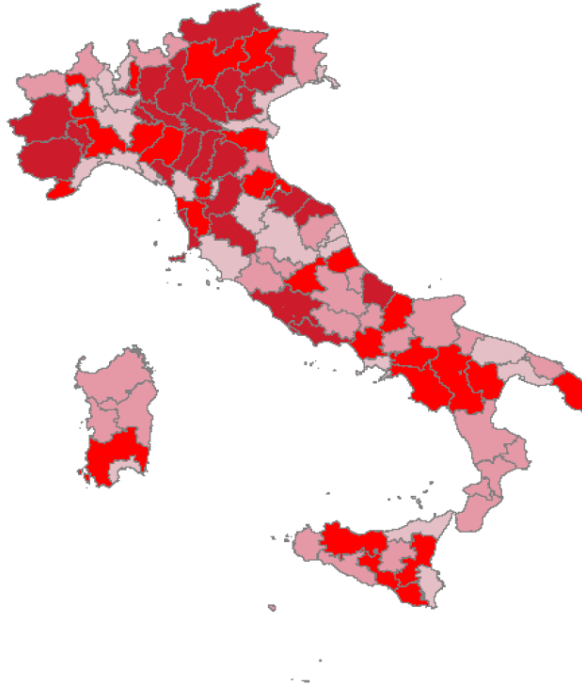
Intervalli di valori percentuali definiti sulla base di quartili della distribuzione

MAPPE PROVINCIALI

a) VARIAZIONI PERCENTUALI
DELLE ESPORTAZIONI PROVINCIALI



b) CONTRIBUTO PROVINCIALE ALLA VARIAZIONE DELLE ESPORTAZIONI NAZIONALI



Esportazioni della provincia di Ancona – gennaio-marzo (valore in euro e variazioni %)

	2020	2021	Var.21/20
Prodotti dell'agricoltura, silvicoltura e pesca	4.088.295	9.881.539	141,7%
Prodotti delle miniere e delle cave	3.186.745	2.768.917	-13,1%
Prodotti alimentari, bevande e tabacco	25.987.780	23.414.489	-9,9%
Prodotti tessili	1.540.422	1.685.013	9,4%
Articoli di abbigliamento (anche in pelle e in pelliccia)	39.184.044	41.557.237	6,1%
Articoli in pelle (escluso abbigliamento) e simili	13.062.952	11.093.651	-15,1%
Legno e prodotti in legno e sughero (esclusi i mobili); articoli in paglia e materiali da intreccio	5.142.874	4.533.553	-11,8%
Carta e prodotti di carta	53.455.176	56.482.777	5,7%
Prodotti della stampa e della riproduzione di supporti registrati	1.682	1.243	-26,1%
Coke e prodotti petroliferi raffinati	14.129.268	1.837.600	-87,0%
Sostanze e prodotti chimici	14.131.131	13.743.487	-2,7%
Articoli farmaceutici, chimico-medicinali e botanici	18.165.032	21.226.768	16,9%
Articoli in gomma e materie plastiche	46.488.596	48.285.131	3,9%
Altri prodotti della lavorazione di minerali non metalliferi	7.468.210	8.443.145	13,1%
Metalli di base e prodotti in metallo, esclusi macchine e impianti	100.045.473	112.014.552	12,0%
Computer, apparecchi elettronici e ottici	35.392.284	43.070.017	21,7%
Apparecchi elettrici	159.652.607	202.453.859	26,8%
Macchinari ed apparecchi n.c.a.	197.078.034	285.763.521	45,0%
Autoveicoli, rimorchi e semirimorchi	19.157.901	17.367.001	-9,3%
Altri mezzi di trasporto	420.183	17.508.005	4066,8%
Mobili	25.593.169	29.283.356	14,4%
Prodotti delle altre industrie manifatturiere	11.548.267	12.167.337	5,4%
Energia e servizi	11.151.784	10.985.492	-1,5%
Industria Manifatturiera	787.645.085	951.931.742	20,9%
TOTALE	806.071.909	975.567.690	21,0%

Fonte: elaborazioni Centro Studi Confindustria Marche su dati ISTAT – dati provvisori

ESPORTAZIONI PER DESTINAZIONE GEOGRAFICA - gennaio-marzo (valore in euro)

	2020	2021	Var%	2020	2021
UE 27 POST BREXIT	473.911.165	561.811.596	18,5%	58,8%	57,6%
ALTRI PAESI EUROPEI	126.695.796	138.051.330	9,0%	15,7%	14,2%
AFRICA SETTENTRIONALE	27.699.796	34.368.805	24,1%	3,4%	3,5%
ALTRI PAESI AFRICANI	5.943.907	8.095.259	36,2%	0,7%	0,8%
AMERICA SETTENTRIONALE	48.799.527	69.908.319	43,3%	6,1%	7,2%
AMERICA CENTRO MERIDIONALE	23.670.521	35.090.341	48,2%	2,9%	3,6%
MEDIO ORIENTE	34.875.568	33.394.613	-4,2%	4,3%	3,4%
ASIA CENTRALE	8.852.149	11.696.582	32,1%	1,1%	1,2%
ASIA ORIENTALE	44.820.245	56.077.127	25,1%	5,6%	5,7%
OCEANIA E ALTRI TERRITORI	10.803.235	27.073.718	150,6%	1,3%	2,8%
MONDO	806.071.909	975.567.690	21,0%	100,0%	100,0%

Esportazioni della provincia di Ascoli Piceno – gennaio- marzo (valore in euro e variazioni %)

	2020	2021	Var.21/20
Prodotti dell'agricoltura, silvicoltura e pesca	4.208.352	4.186.775	-0,5%
Prodotti delle miniere e delle cave	62.753	127.950	103,9%
Prodotti alimentari, bevande e tabacco	15.201.047	15.914.640	4,7%
Prodotti tessili	2.600.941	2.921.684	12,3%
Articoli di abbigliamento (anche in pelle e in pelliccia)	6.246.480	6.412.762	2,7%
Articoli in pelle (escluso abbigliamento) e simili	67.692.163	51.824.661	-23,4%
Legno e prodotti in legno e sughero (esclusi i mobili); articoli in paglia e materiali da intreccio	35.943	96.224	167,7%
Carta e prodotti di carta	2.813.333	3.163.495	12,4%
Prodotti della stampa e della riproduzione di supporti registrati	-	-	0,0%
Coke e prodotti petroliferi raffinati	40.540	15.921	-60,7%
Sostanze e prodotti chimici	31.366.498	59.817.989	90,7%
Articoli farmaceutici, chimico-medicinali e botanici	506.669.995	303.849.221	-40,0%
Articoli in gomma e materie plastiche	13.333.558	18.216.404	36,6%
Altri prodotti della lavorazione di minerali non metalliferi	882.773	791.688	-10,3%
Metalli di base e prodotti in metallo, esclusi macchine e impianti	14.009.236	14.596.475	4,2%
Computer, apparecchi elettronici e ottici	4.285.477	2.273.946	-46,9%
Apparecchi elettrici	13.103.974	19.905.287	51,9%
Macchinari ed apparecchi n.c.a.	9.051.693	10.201.297	12,7%
Autoveicoli, rimorchi e semirimorchi	1.988.647	2.711.425	36,3%
Altri mezzi di trasporto	2.277.996	1.439.322	-36,8%
Mobili	4.908.030	6.772.169	38,0%
Prodotti delle altre industrie manifatturiere	9.918.140	6.856.798	-30,9%
Energia e servizi	3.057.055	2.759.348	-9,7%
Industria Manifatturiera	706.426.464	527.781.408	-25,3%
TOTALE	713.754.624	534.855.481	-25,1%

Fonte: elaborazioni Centro Studi Confindustria Marche su dati ISTAT – dati provvisori

ESPORTAZIONI PER DESTINAZIONE GEOGRAFICA - gennaio- marzo (valore in euro)

	2020	2021	Var%	2020	2021
UE 27 POST BREXIT	502.840.117	391.621.756	-22,1%	70,4%	73,2%
ALTRI PAESI EUROPEI	58.391.851	39.087.768	-33,1%	8,2%	7,3%
AFRICA SETTENTRIONALE	5.800.126	5.861.312	1,1%	0,8%	1,1%
ALTRI PAESI AFRICANI	2.655.291	3.084.341	16,2%	0,4%	0,6%
AMERICA SETTENTRIONALE	82.721.173	52.855.215	-36,1%	11,6%	9,9%
AMERICA CENTRO MERIDIONALE	7.039.870	5.282.817	-25,0%	1,0%	1,0%
MEDIO ORIENTE	5.381.980	8.578.682	59,4%	0,8%	1,6%
ASIA CENTRALE	2.027.966	1.793.027	-11,6%	0,3%	0,3%
ASIA ORIENTALE	42.886.939	23.019.310	-46,3%	6,0%	4,3%
OCEANIA E ALTRI TERRITORI	4.009.311	3.671.253	-8,4%	0,6%	0,7%
MONDO	713.754.624	534.855.481	-25,1%	100,0%	100,0%

Esportazioni della provincia di Fermo – gennaio- marzo (valore in euro e variazioni %)

	2020	2021	Var.21/20
Prodotti dell'agricoltura, silvicoltura e pesca	704.148	863.536	22,6%
Prodotti delle miniere e delle cave	13.149	34.656	100,0%
Prodotti alimentari, bevande e tabacco	2.034.932	2.123.286	4,3%
Prodotti tessili	3.341.329	2.632.762	-21,2%
Articoli di abbigliamento (anche in pelle e in pelliccia)	11.626.473	10.109.842	-13,0%
Articoli in pelle (escluso abbigliamento) e simili	193.226.450	158.781.906	-17,8%
Legno e prodotti in legno e sughero (esclusi i mobili); articoli in paglia e materiali da intreccio	285.781	508.014	77,8%
Carta e prodotti di carta	2.346.840	2.436.354	3,8%
Prodotti della stampa e della riproduzione di supporti registrati	-	-	0,0%
Coke e prodotti petroliferi raffinati	-	-	-
Sostanze e prodotti chimici	6.371.755	5.528.613	-13,2%
Articoli farmaceutici, chimico-medicinali e botanici	743.388	873.685	17,5%
Articoli in gomma e materie plastiche	11.362.998	10.166.822	-10,5%
Altri prodotti della lavorazione di minerali non metalliferi	308.957	387.978	25,6%
Metalli di base e prodotti in metallo, esclusi macchine e impianti	6.553.809	6.550.150	-0,1%
Computer, apparecchi elettronici e ottici	5.080.656	4.849.323	-4,6%
Apparecchi elettrici	5.609.695	9.949.191	77,4%
Macchinari ed apparecchi n.c.a.	9.887.403	11.707.325	18,4%
Autoveicoli, rimorchi e semirimorchi	119.575	59.682	-50,1%
Altri mezzi di trasporto	516.305	527.989	2,3%
Mobili	835.861	259.700	-68,9%
Prodotti delle altre industrie manifatturiere	1.998.049	1.628.619	-18,5%
Energia e servizi	3.838.237	3.582.555	-6,7%
Industria Manifatturiera	262.250.256	229.081.241	-12,6%
TOTALE	266.805.790	233.561.988	-12,5%

Fonte: elaborazioni Centro Studi Confindustria Marche su dati ISTAT – dati provvisori

ESPORTAZIONI PER DESTINAZIONE GEOGRAFICA - gennaio- marzo (valore in euro)

	2020	2021	Var%	2020	2021
UE 27 POST BREXIT	132.842.175	121.711.976	-8,4%	49,8%	52,1%
ALTRI PAESI EUROPEI	58.274.358	46.600.451	-20,0%	21,8%	20,0%
AFRICA SETTENTRIONALE	3.892.504	4.155.196	6,7%	1,5%	1,8%
ALTRI PAESI AFRICANI	1.238.010	505.071	-59,2%	0,5%	0,2%
AMERICA SETTENTRIONALE	19.293.772	16.992.551	-11,9%	7,2%	7,3%
AMERICA CENTRO MERIDIONALE	3.218.672	921.755	-71,4%	1,2%	0,4%
MEDIO ORIENTE	8.470.405	4.820.544	-43,1%	3,2%	2,1%
ASIA CENTRALE	7.984.915	3.468.324	-56,6%	3,0%	1,5%
ASIA ORIENTALE	28.667.081	31.485.996	9,8%	10,7%	13,5%
OCEANIA E ALTRI TERRITORI	2.923.898	2.900.124	-0,8%	1,1%	1,2%
MONDO	266.805.790	233.561.988	-12,5%	100,0%	100,0%

Esportazioni della provincia di Macerata – gennaio- marzo (valore in euro e variazioni %)

	2020	2021	Var.21/20
Prodotti dell'agricoltura, silvicoltura e pesca	2.485.459	3.128.782	25,9%
Prodotti delle miniere e delle cave	11.860	56.986	380,5%
Prodotti alimentari, bevande e tabacco	15.913.284	17.490.534	9,9%
Prodotti tessili	4.997.551	5.279.451	5,6%
Articoli di abbigliamento (anche in pelle e in pelliccia)	21.846.962	18.769.428	-14,1%
Articoli in pelle (escluso abbigliamento) e simili	112.439.142	110.896.202	-1,4%
Legno e prodotti in legno e sughero (esclusi i mobili); articoli in paglia e materiali da intreccio	643.097	650.918	1,2%
Carta e prodotti di carta	3.237.500	3.538.904	9,3%
Prodotti della stampa e della riproduzione di supporti registrati	-	147	-
Coke e prodotti petroliferi raffinati	2.852	1.314	-53,9%
Sostanze e prodotti chimici	26.834.702	29.800.025	11,1%
Articoli farmaceutici, chimico-medicinali e botanici	38.667	26.155	-32,4%
Articoli in gomma e materie plastiche	24.369.022	27.410.433	12,5%
Altri prodotti della lavorazione di minerali non metalliferi	2.949.679	3.296.643	11,8%
Metalli di base e prodotti in metallo, esclusi macchine e impianti	18.524.119	17.955.008	-3,1%
Computer, apparecchi elettronici e ottici	14.995.907	12.217.607	-18,5%
Apparecchi elettrici	32.530.148	33.925.312	4,3%
Macchinari ed apparecchi n.c.a.	43.842.707	41.065.078	-6,3%
Autoveicoli, rimorchi e semirimorchi	1.592.383	1.607.123	0,9%
Altri mezzi di trasporto	1.358.503	1.535.910	13,1%
Mobili	17.654.916	19.382.994	9,8%
Prodotti delle altre industrie manifatturiere	22.039.751	29.238.424	32,7%
Energia e servizi	6.553.624	6.006.228	-8,4%
Ind. Manifatturiera	365.810.892	374.087.610	2,3%
TOTALE	374.861.835	383.279.606	2,2%

Fonte: elaborazioni Centro Studi Confindustria Marche su dati ISTAT – dati provvisori

ESPORTAZIONI PER DESTINAZIONE GEOGRAFICA - gennaio- dicembre (valore in euro)

	2020	2021	Var%	2020	2021
UE 27 POST BREXIT	200.451.363	212.082.685	5,8%	53,5%	55,3%
ALTRI PAESI EUROPEI	70.783.625	66.400.671	-6,2%	18,9%	17,3%
AFRICA SETTENTRIONALE	10.842.214	10.033.751	-7,5%	2,9%	2,6%
ALTRI PAESI AFRICANI	4.259.566	4.562.914	7,1%	1,1%	1,2%
AMERICA SETTENTRIONALE	23.781.112	26.865.485	13,0%	6,3%	7,0%
AMERICA CENTRO MERIDIONALE	9.005.906	5.367.908	-40,4%	2,4%	1,4%
MEDIO ORIENTE	20.435.255	21.534.636	5,4%	5,5%	5,6%
ASIA CENTRALE	5.262.359	3.722.517	-29,3%	1,4%	1,0%
ASIA ORIENTALE	24.186.201	27.001.719	11,6%	6,5%	7,0%
OCEANIA E ALTRI TERRITORI	5.854.234	5.707.320	-2,5%	1,6%	1,5%
MONDO	374.861.835	383.279.606	2,2%	100,0%	100,0%

Esportazioni della provincia di Pesaro Urbino – gennaio- marzo (valore in euro e variazioni%)

	2020	2021	Var.21/20
Prodotti dell'agricoltura, silvicoltura e pesca	11.730.663	7.780.925	-33,7%
Prodotti delle miniere e delle cave	35.223	103.520	193,9%
Prodotti alimentari, bevande e tabacco	11.308.143	18.285.085	61,7%
Prodotti tessili	8.148.449	5.926.236	-27,3%
Articoli di abbigliamento (anche in pelle e in pelliccia)	22.805.209	22.406.704	-1,7%
Articoli in pelle (escluso abbigliamento) e simili	3.777.447	4.206.642	11,4%
Legno e prodotti in legno e sughero (esclusi i mobili); articoli in paglia e materiali da intreccio	21.867.604	29.339.413	34,2%
Carta e prodotti di carta	1.156.690	1.139.932	-1,4%
Prodotti della stampa e della riproduzione di supporti registrati	2.974	1.686	-43,3%
Coke e prodotti petroliferi raffinati	45.530	44.154	-3,0%
Sostanze e prodotti chimici	10.937.646	16.635.077	52,1%
Articoli farmaceutici, chimico-medicinali e botanici	396.452	211.342	-46,7%
Articoli in gomma e materie plastiche	34.242.415	33.521.933	-2,1%
Altri prodotti della lavorazione di minerali non metalliferi	11.689.760	15.706.849	34,4%
Metalli di base e prodotti in metallo, esclusi macchine e impianti	164.921.206	213.011.350	29,2%
Computer, apparecchi elettronici e ottici	2.591.077	3.469.233	33,9%
Apparecchi elettrici	31.352.799	36.437.688	16,2%
Macchinari ed apparecchi n.c.a.	164.520.420	185.510.936	12,8%
Autoveicoli, rimorchi e semirimorchi	5.178.678	7.193.265	38,9%
Altri mezzi di trasporto	9.449.495	32.462.944	243,5%
Mobili	69.168.581	77.133.796	11,5%
Prodotti delle altre industrie manifatturiere	1.301.806	1.431.736	10,0%
Energia e servizi	9.324.504	10.225.298	9,7%
Industria Manifatturiera	574.862.381	704.076.001	22,5%
TOTALE	595.952.771	722.185.744	21,2%

Fonte: elaborazioni Centro Studi Confindustria Marche su dati ISTAT – dati provvisori

ESPORTAZIONI PER DESTINAZIONE GEOGRAFICA - gennaio- marzo (valore in euro)

	2020	2021	Var%	2020	2021
UE 27 POST BREXIT	356.143.833	396.212.248	11,3%	59,8%	54,9%
ALTRI PAESI EUROPEI	73.562.853	83.502.132	13,5%	12,3%	11,6%
AFRICA SETTENTRIONALE	9.124.635	13.175.049	44,4%	1,5%	1,8%
ALTRI PAESI AFRICANI	5.727.924	12.246.256	113,8%	1,0%	1,7%
AMERICA SETTENTRIONALE	63.785.179	86.082.021	35,0%	10,7%	11,9%
AMERICA CENTRO MERIDIONALE	14.887.417	14.676.396	-1,4%	2,5%	2,0%
MEDIO ORIENTE	28.010.950	59.008.481	110,7%	4,7%	8,2%
ASIA CENTRALE	6.942.044	9.960.776	43,5%	1,2%	1,4%
ASIA ORIENTALE	32.572.113	36.721.431	12,7%	5,5%	5,1%
OCEANIA E ALTRI TERRITORI	5.195.823	10.600.954	104,0%	0,9%	1,5%
MONDO	595.952.771	722.185.744	21,2%	100,0%	100,0%