

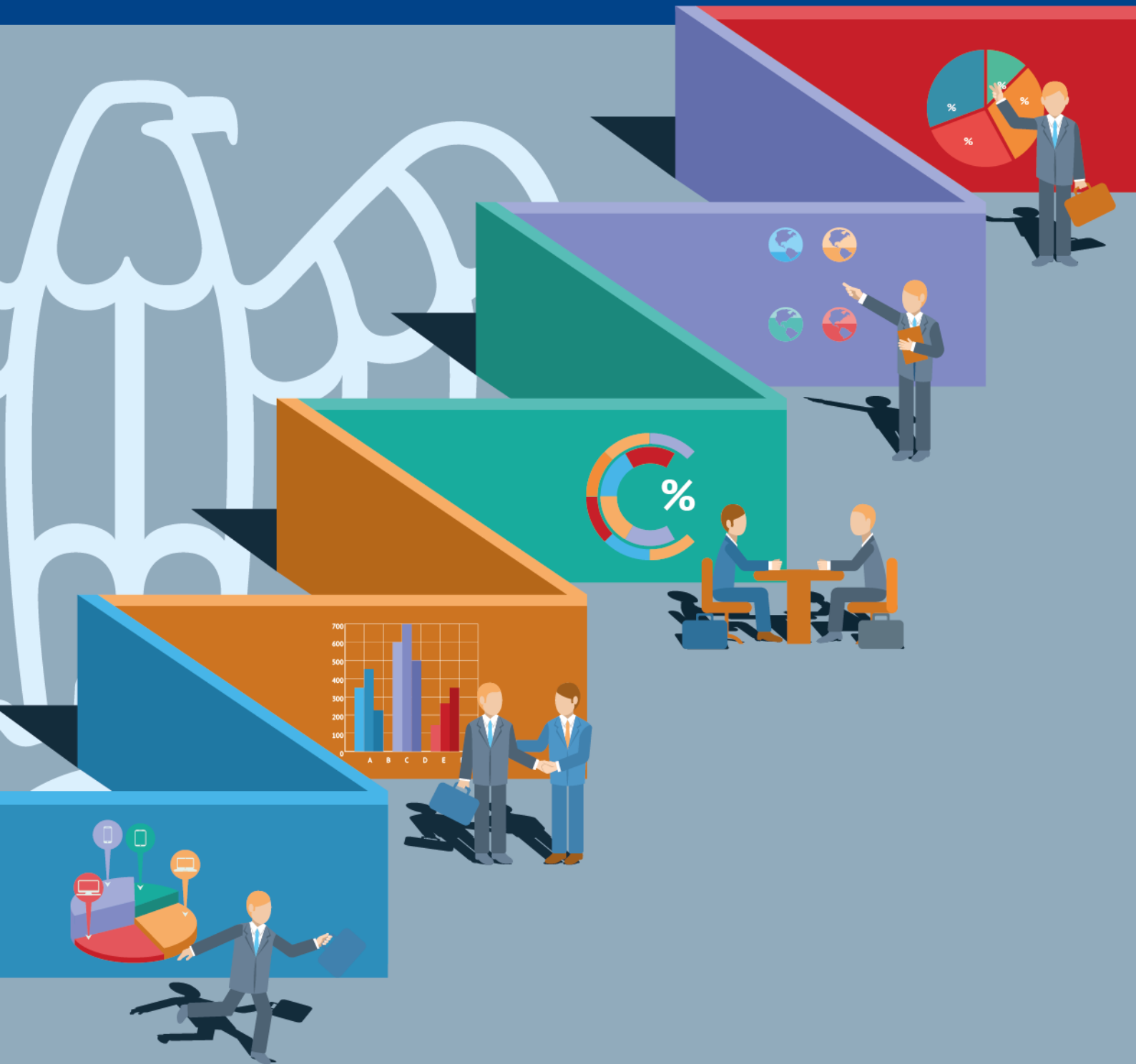


CONFINDUSTRIA
Marche

INTESA  SANPAOLO

RIEPILOGO INDICATORI MARCHE

ESPORTAZIONI



Esportazioni delle regioni italiane – gennaio-giugno (valori assoluti, composizione e variazioni %)

Ripartizioni e regioni	2020		2021		2020/2021
	milioni di euro	%	milioni di euro	%	variazioni %
Nord-centro	179.185	89,0	222.438	88,9	24,1
Nord-ovest	76.370	37,9	93.869	37,5	22,9
Piemonte	18.561	9,2	24.035	9,6	29,5
Valle d'Aosta/Vallée d'Aoste	269	0,1	353	0,1	31,3
Liguria	3.653	1,8	3.394	1,4	-7,1
Lombardia	53.888	26,8	66.087	26,4	22,6
Nord-est	66.238	32,9	82.560	33,0	24,6
Trentino-Alto Adige/Südtirol	3.936	2,0	5.024	2,0	27,6
<i>Bolzano/Bozen</i>	<i>2.262</i>	<i>1,1</i>	<i>2.867</i>	<i>1,1</i>	<i>26,7</i>
<i>Trento</i>	<i>1.674</i>	<i>0,8</i>	<i>2.157</i>	<i>0,9</i>	<i>28,9</i>
Veneto	27.537	13,7	34.095	13,6	23,8
Friuli-Venezia Giulia	6.328	3,1	8.078	3,2	27,7
Emilia-Romagna	28.437	14,1	35.363	14,1	24,4
Centro	36.577	18,2	46.009	18,4	25,8
Toscana	17.908	8,9	23.722	9,5	32,5
Umbria	1.823	0,9	2.220	0,9	21,8
Marche	4.988	2,5	6.011	2,4	20,5
Lazio	11.858	5,9	14.055	5,6	18,5
Sud e Isole	20.339	10,1	24.697	9,9	21,4
Sud	14.714	7,3	17.517	7,0	19,0
Abruzzo	3.661	1,8	4.682	1,9	27,9
Molise	438	0,2	597	0,2	36,3
Campania	5.493	2,7	6.432	2,6	17,1
Puglia	3.756	1,9	4.076	1,6	8,5
Basilicata	1.167	0,6	1.461	0,6	25,3
Calabria	199	0,1	268	0,1	34,6
Isole	5.625	2,8	7.180	2,9	27,6
Sicilia	3.904	1,9	4.545	1,8	16,4
Sardegna	1.721	0,9	2.635	1,1	53,1
Province diverse e non specificate	1.855	0,9	2.965	1,2	59,8
ITALIA	201.379	100,0	250.099	100,0	24,2

Esportazioni delle Marche – gennaio-giugno (valore in euro e variazioni %)

	2020	2021	Var.21/20
Prodotti dell'agricoltura, silvicoltura e pesca	52.000.021	52.017.035	0,0%
Prodotti delle miniere e delle cave	5.358.669	6.969.898	30,1%
Prodotti alimentari, bevande e tabacco	139.086.490	160.774.829	15,6%
Prodotti tessili	39.583.440	46.071.618	16,4%
Articoli di abbigliamento (anche in pelle e in pelliccia)	157.056.155	188.839.254	20,2%
Articoli in pelle e simili	544.295.963	614.731.756	12,9%
Legno e prodotti in legno e sughero, articoli in paglia e materiali da intreccio	48.909.851	73.696.629	50,7%
Carta e prodotti di carta	116.816.585	138.495.790	18,6%
Prodotti della stampa e della riproduzione di supporti registrati	5.206	9.491	82,3%
Coke e prodotti petroliferi raffinati	15.007.797	30.398.130	102,5%
Sostanze e prodotti chimici	167.635.840	245.676.757	46,6%
Articoli farmaceutici, chimico-medicinali e botanici	1.103.583.426	684.579.422	-38,0%
Articoli in gomma e materie plastiche	236.887.762	290.688.382	22,7%
Altri prodotti della lavorazione di minerali non metalliferi	42.444.117	61.268.707	44,4%
Metalli di base e prodotti in metallo, esclusi macchine e impianti	536.420.198	755.520.726	40,8%
Computer, apparecchi elettronici e ottici	124.974.207	134.356.405	7,5%
Apparecchi elettrici	441.090.281	640.227.950	45,1%
Macchinari ed apparecchi n.c.a.	767.083.164	1.157.908.922	50,9%
Autoveicoli, rimorchi e semirimorchi	45.959.851	59.364.704	29,2%
Altri mezzi di trasporto	51.753.626	196.608.587	279,9%
Mobili	212.596.257	293.066.805	37,9%
Prodotti delle altre industrie manifatturiere	79.499.903	109.288.854	37,5%
Energia e servizi	59.678.592	70.404.852	18,0%
Ind. Manifatturiera	4.870.690.119	5.881.573.718	20,8%
TOTALE	4.987.727.401	6.010.965.503	20,5%

Fonte: elaborazioni Centro Studi Confindustria Marche su dati ISTAT – dati provvisori

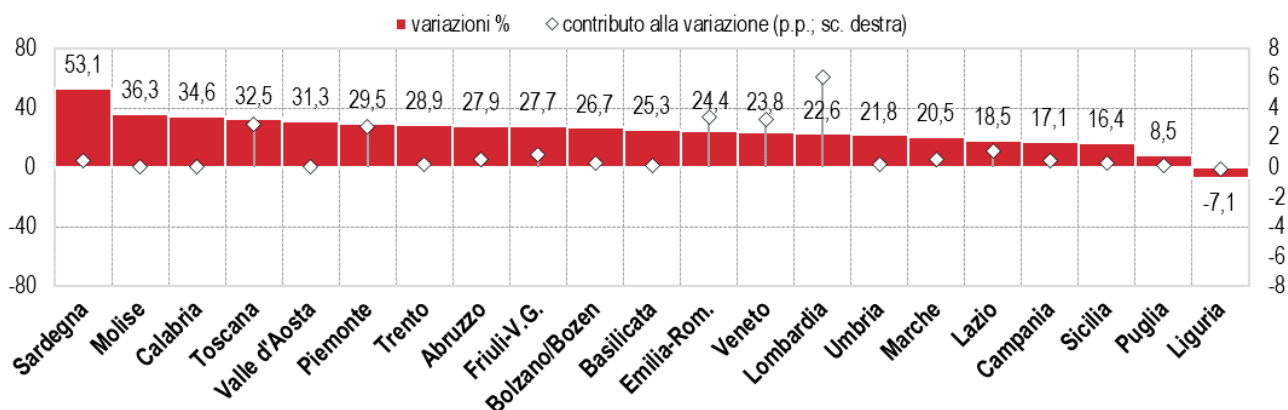
ESPORTAZIONI PER DESTINAZIONE GEOGRAFICA - gennaio- giugno (valore in euro)

	2020	2021	Var%	2020	2021
UE 27 POST BREXIT	3.035.518.911	3.444.804.694	13,5%	60,9%	57,3%
ALTRI PAESI EUROPEI	647.952.791	826.508.784	27,6%	13,0%	13,8%
AFRICA SETTENTRIONALE	101.741.960	156.229.272	53,6%	2,0%	2,6%
ALTRI PAESI AFRICANI	37.512.511	75.025.262	100,0%	0,8%	1,2%
AMERICA SETTENTRIONALE	441.667.107	554.773.671	25,6%	8,9%	9,2%
AMERICA CENTRO MERIDIONALE	117.869.985	192.851.988	63,6%	2,4%	3,2%
MEDIO ORIENTE	183.418.122	235.108.049	28,2%	3,7%	3,9%
ASIA CENTRALE	47.999.879	59.094.071	23,1%	1,0%	1,0%
ASIA ORIENTALE	321.877.211	372.569.104	15,7%	6,5%	6,2%
OCEANIA E ALTRI TERRITORI	52.168.924	94.000.608	80,2%	1,0%	1,6%
MONDO	4.987.727.401	6.010.965.503	20,5%	100,0%	100,0%

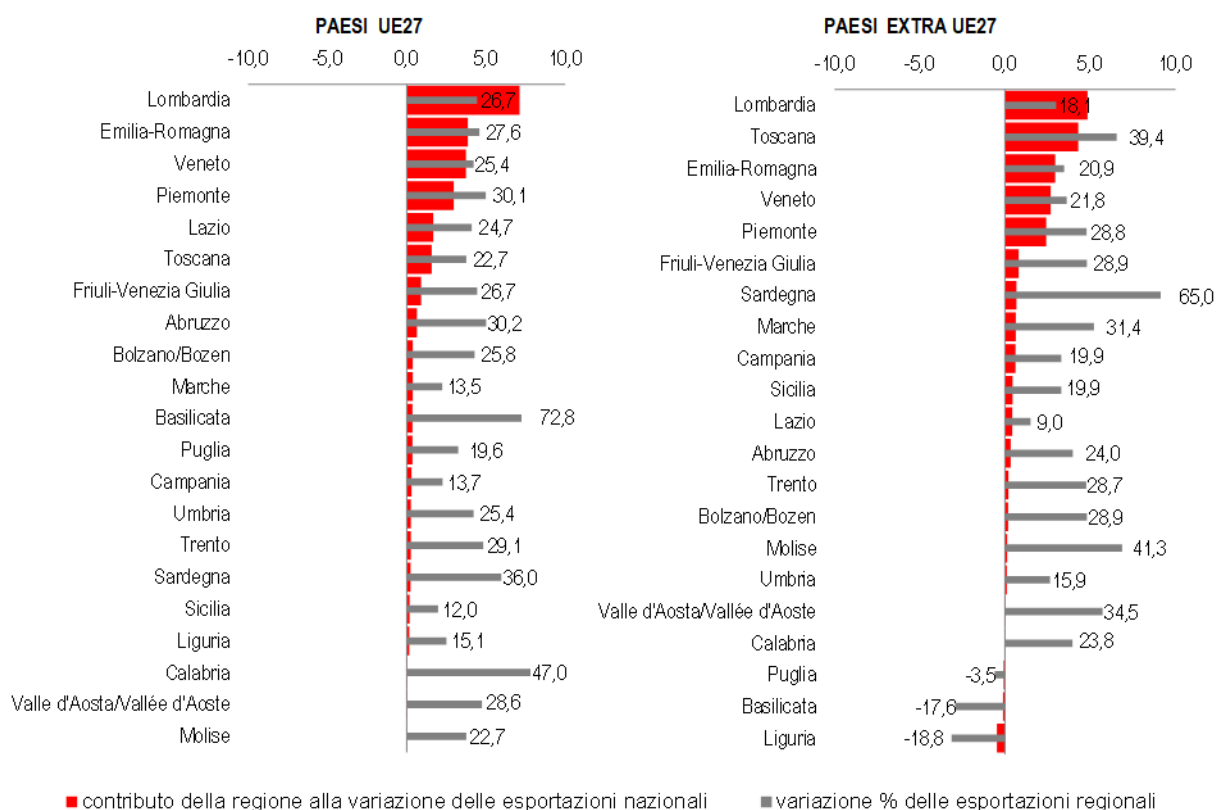
Quote delle esportazioni delle Marche sul totale nazionale per settore – gennaio- giugno 2020-2021

SETTORI DI ATTIVITA' ECONOMICA	Quote	
	2020	2021
A Prodotti dell'agricoltura, della silvicoltura e della pesca	1,5	1,3
B Prodotti dell'estrazione di minerali da cave e miniere	1,4	1,1
C Prodotti delle attività manifatturiere	2,5	2,5
CA Prodotti alimentari, bevande e tabacco	0,7	0,8
CB Prodotti tessili e dell'abbigliamento, pelli e accessori	3,6	3,3
13 Prodotti tessili	1,0	1,0
14 Articoli di abbigliamento (anche in pelle e in pelliccia)	1,9	1,9
15 Articoli in pelle e simili	6,5	5,6
CC Legno e prodotti in legno; carta e stampa	4,2	4,7
16 Legno e prodotti in legno e sughero (esclusi i mobili); articoli in paglia e materiali da intreccio	6,0	6,9
17+18 Carta e prodotti di carta; prodotti della stampa e della riproduzione di supporti registrati	3,7	4,0
CD Coke e prodotti petroliferi raffinati	0,4	0,5
CE Sostanze e prodotti chimici	1,2	1,4
CF Articoli farmaceutici, chimico medicinali e botanici	6,2	4,2
CG Articoli in gomma e materie plastiche, altri prodotti della lavorazione di minerali non metalliferi	2,3	2,3
22 Articoli in gomma	3,1	3,1
23 Altri prodotti della lavorazione di minerali non metalliferi	0,9	1,1
CH Metalli di base e prodotti in metallo, esclusi macchine e impianti	2,4	2,5
CI Computer, apparecchi elettronici e ottici	1,8	1,6
CJ Apparecchi elettrici	4,5	4,9
CK Macchine ed apparecchi n.c.a.	2,3	2,8
CL Mezzi di trasporto	0,5	1,0
291 Autoveicoli	0,1	0,1
CM Prodotti delle altre attività manifatturiere	3,0	2,8
310 Mobili	5,7	5,6
D Energia elettrica, gas, vapore e aria condizionata	-	-
E Prodotti delle attività di trattamento dei rifiuti e risanamento	1,1	1,1
Altri prodotti n.c.a.	1,3	1,1
TOTALE	2,5	2,4

Variazioni tendenziali e contributi alla variazione tendenziale delle esportazioni nazionali per regione Gennaio- giugno 2021 – valori percentuali



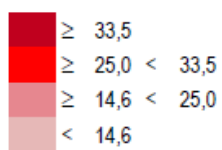
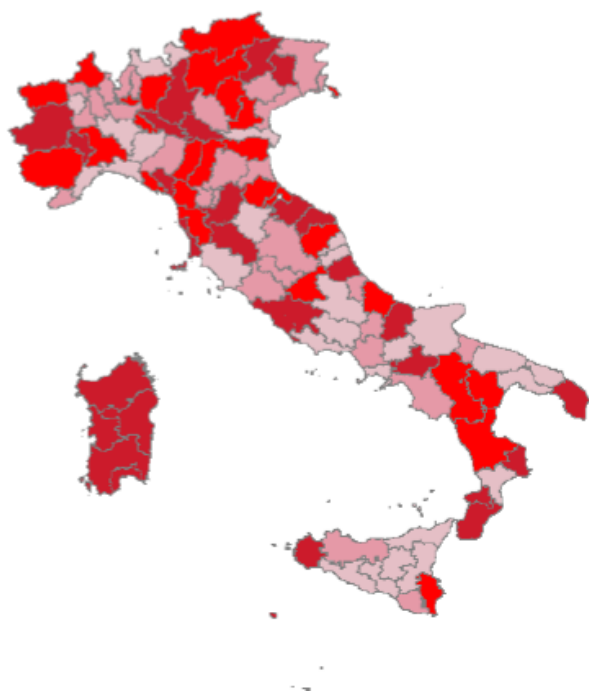
Variazione tendenziale e contributi alla variazione tendenziale delle esportazioni nazionali per Area UE ed Extra UE - Gennaio- giugno 2021 – valori percentuali



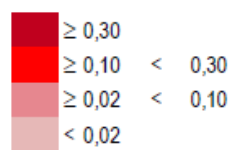
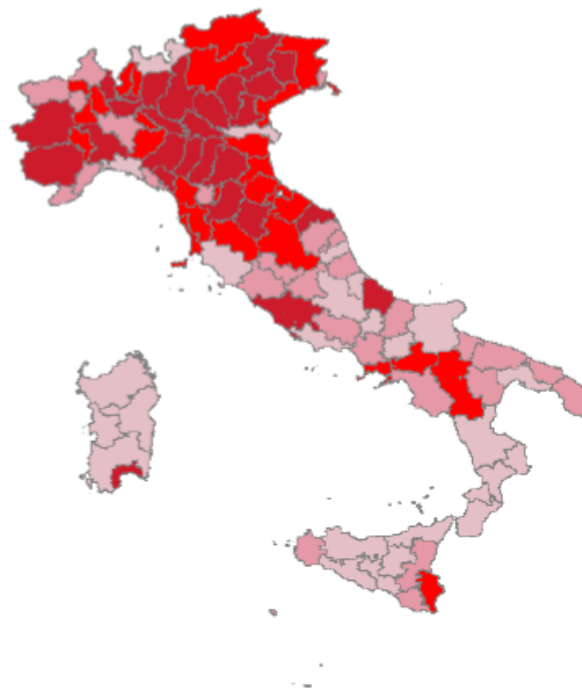
Esportazioni nazionali per provincia – Gennaio- giugno 2021

Intervalli di valori percentuali definiti sulla base di quartili della distribuzione

a) VARIAZIONI PERCENTUALI
DELLE ESPORTAZIONI PROVINCIALI



b) CONTRIBUTO PROVINCIALE ALLA VARIA-
ZIONE DELLE ESPORTAZIONI NAZIONALI



Esportazioni della provincia di Ancona – gennaio- giugno (valore in euro e variazioni %)

	2020	2021	Var.21/20
Prodotti dell'agricoltura, silvicoltura e pesca	11.922.158	20.363.654	70,8%
Prodotti delle miniere e delle cave	4.810.635	5.737.197	19,3%
Prodotti alimentari, bevande e tabacco	53.238.866	54.261.431	1,9%
Prodotti tessili	2.686.747	3.652.755	36,0%
Articoli di abbigliamento (anche in pelle e in pelliccia)	61.212.718	75.488.770	23,3%
Articoli in pelle (escluso abbigliamento) e simili	21.148.876	22.084.328	4,4%
Legno e prodotti in legno e sughero (esclusi i mobili); articoli in paglia e materiali da intreccio	9.086.809	11.172.927	23,0%
Carta e prodotti di carta	97.219.346	115.245.655	18,5%
Prodotti della stampa e della riproduzione di supporti registrati	1.682	2.402	42,8%
Coke e prodotti petroliferi raffinati	14.881.484	30.247.921	103,3%
Sostanze e prodotti chimici	27.169.916	30.599.849	12,6%
Articoli farmaceutici, chimico-medicinali e botanici	32.007.143	40.857.289	27,7%
Articoli in gomma e materie plastiche	82.958.611	98.434.829	18,7%
Altri prodotti della lavorazione di minerali non metalliferi	14.704.533	19.205.161	30,6%
Metalli di base e prodotti in metallo, esclusi macchine e impianti	163.654.724	237.160.272	44,9%
Computer, apparecchi elettronici e ottici	75.404.308	84.957.674	12,7%
Apparecchi elettrici	280.757.128	425.873.866	51,7%
Macchinari ed apparecchi n.c.a.	360.666.902	613.262.665	70,0%
Autoveicoli, rimorchi e semirimorchi	30.119.290	35.329.573	17,3%
Altri mezzi di trasporto	28.561.856	138.704.120	385,6%
Mobili	47.548.375	66.983.477	40,9%
Prodotti delle altre industrie manifatturiere	19.998.021	27.227.522	36,2%
Energia e servizi	18.525.060	23.407.453	26,4%
Industria Manifatturiera	1.423.027.335	2.130.752.486	49,7%
TOTALE	1.458.285.188	2.180.260.790	49,5%

Fonte: elaborazioni Centro Studi Confindustria Marche su dati ISTAT – dati provvisori

ESPORTAZIONI PER DESTINAZIONE GEOGRAFICA - gennaio- giugno (valore in euro)

	2020	2021	Var%	2020	2021
UE 27 POST BREXIT	849.060.447	1.196.813.472	41,0%	58,2%	54,9%
ALTRI PAESI EUROPEI	218.805.633	323.432.083	47,8%	15,0%	14,8%
AFRICA SETTENTRIONALE	49.708.268	79.510.755	60,0%	3,4%	3,6%
ALTRI PAESI AFRICANI	10.827.116	34.368.833	217,4%	0,7%	1,6%
AMERICA SETTENTRIONALE	82.659.966	146.181.678	76,8%	5,7%	6,7%
AMERICA CENTRO MERIDIONALE	66.616.958	131.136.392	96,9%	4,6%	6,0%
MEDIO ORIENTE	62.346.487	78.440.455	25,8%	4,3%	3,6%
ASIA CENTRALE	15.835.637	22.305.482	40,9%	1,1%	1,0%
ASIA ORIENTALE	80.999.481	118.015.887	45,7%	5,6%	5,4%
OCEANIA E ALTRI TERRITORI	21.425.195	50.055.753	133,6%	1,5%	2,3%
MONDO	1.458.285.188	2.180.260.790	49,5%	100,0%	100,0%

Esportazioni della provincia di Ascoli Piceno – gennaio- giugno (valore in euro e variazioni %)

	2020	2021	Var.21/20
Prodotti dell'agricoltura, silvicoltura e pesca	6.080.841	7.706.706	26,7%
Prodotti delle miniere e delle cave	334.622	358.962	7,3%
Prodotti alimentari, bevande e tabacco	29.074.609	31.906.431	9,7%
Prodotti tessili	5.801.269	7.680.299	32,4%
Articoli di abbigliamento (anche in pelle e in pelliccia)	9.391.938	12.062.815	28,4%
Articoli in pelle (escluso abbigliamento) e simili	94.114.208	96.898.684	3,0%
Legno e prodotti in legno e sughero (esclusi i mobili); articoli in paglia e materiali da intreccio	93.455	191.940	105,4%
Carta e prodotti di carta	5.507.192	7.027.461	27,6%
Prodotti della stampa e della riproduzione di supporti registrati	-	-	0,0%
Coke e prodotti petroliferi raffinati	61.136	59.415	-2,8%
Sostanze e prodotti chimici	53.043.063	103.379.487	94,9%
Articoli farmaceutici, chimico-medicinali e botanici	1.069.500.372	641.455.668	-40,0%
Articoli in gomma e materie plastiche	24.731.056	33.692.702	36,2%
Altri prodotti della lavorazione di minerali non metalliferi	1.420.108	1.612.610	13,6%
Metalli di base e prodotti in metallo, esclusi macchine e impianti	24.356.738	32.655.571	34,1%
Computer, apparecchi elettronici e ottici	7.051.404	6.104.380	-13,4%
Apparecchi elettrici	25.128.124	40.745.477	62,2%
Macchinari ed apparecchi n.c.a.	15.268.069	21.276.418	39,4%
Autoveicoli, rimorchi e semirimorchi	3.597.078	4.690.614	30,4%
Altri mezzi di trasporto	3.678.724	3.517.186	-4,4%
Mobili	8.902.039	13.751.278	54,5%
Prodotti delle altre industrie manifatturiere	14.177.937	16.120.533	13,7%
Energia e servizi	5.394.815	6.133.743	13,7%
Industria Manifatturiera	1.394.898.519	1.074.828.969	-22,9%
TOTALE	1.406.708.797	1.089.028.380	-22,6%

Fonte: elaborazioni Centro Studi Confindustria Marche su dati ISTAT – dati provvisori

ESPORTAZIONI PER DESTINAZIONE GEOGRAFICA - gennaio- giugno (valore in euro)

	2020	2021	Var%	2020	2021
UE 27 POST BREXIT	1.008.891.394	769.622.665	-23,7%	71,7%	70,7%
ALTRI PAESI EUROPEI	95.980.502	87.055.074	-9,3%	6,8%	8,0%
AFRICA SETTENTRIONALE	9.367.388	15.060.968	60,8%	0,7%	1,4%
ALTRI PAESI AFRICANI	4.297.067	5.475.902	27,4%	0,3%	0,5%
AMERICA SETTENTRIONALE	174.768.102	126.021.319	-27,9%	12,4%	11,6%
AMERICA CENTRO MERIDIONALE	12.854.719	12.640.570	-1,7%	0,9%	1,2%
MEDIO ORIENTE	8.660.011	13.339.143	54,0%	0,6%	1,2%
ASIA CENTRALE	3.387.911	4.714.664	39,2%	0,2%	0,4%
ASIA ORIENTALE	81.999.605	49.378.264	-39,8%	5,8%	4,5%
OCEANIA E ALTRI TERRITORI	6.502.098	5.719.811	-12,0%	0,5%	0,5%
MONDO	1.406.708.797	1.089.028.380	-22,6%	100,0%	100,0%

Esportazioni della provincia di Fermo – gennaio- giugno (valore in euro e variazioni %)

	2020	2021	Var.21/20
Prodotti dell'agricoltura, silvicoltura e pesca	967.387	1.303.197	34,7%
Prodotti delle miniere e delle cave	15.436	34.656	124,5%
Prodotti alimentari, bevande e tabacco	3.355.655	4.551.612	35,6%
Prodotti tessili	5.657.100	6.661.873	17,8%
Articoli di abbigliamento (anche in pelle e in pelliccia)	16.944.307	17.554.135	3,6%
Articoli in pelle (escluso abbigliamento) e simili	264.329.896	287.548.671	8,8%
Legno e prodotti in legno e sughero (esclusi i mobili); articoli in paglia e materiali da intreccio	795.032	1.127.680	41,8%
Carta e prodotti di carta	4.722.620	5.384.099	14,0%
Prodotti della stampa e della riproduzione di supporti registrati	-	-	0,0%
Coke e prodotti petroliferi raffinati	-	-	0,0%
Sostanze e prodotti chimici	11.513.912	13.550.366	17,7%
Articoli farmaceutici, chimico-medicinali e botanici	1.209.952	1.654.836	36,8%
Articoli in gomma e materie plastiche	22.096.231	26.186.282	18,5%
Altri prodotti della lavorazione di minerali non metalliferi	650.483	755.431	16,1%
Metalli di base e prodotti in metallo, esclusi macchine e impianti	10.969.935	14.239.960	29,8%
Computer, apparecchi elettronici e ottici	10.546.947	10.878.256	3,1%
Apparecchi elettrici	8.662.780	18.098.778	108,9%
Macchinari ed apparecchi n.c.a.	18.498.841	23.613.446	27,6%
Autoveicoli, rimorchi e semirimorchi	137.932	189.056	37,1%
Altri mezzi di trasporto	1.006.108	1.223.261	21,6%
Mobili	900.880	563.037	-37,5%
Prodotti delle altre industrie manifatturiere	3.452.964	3.828.504	10,9%
Energia e servizi	6.892.221	7.260.480	5,3%
Industria Manifatturiera	385.451.575	437.609.283	13,5%
TOTALE	393.326.619	446.207.616	13,4%

Fonte: elaborazioni Centro Studi Confindustria Marche su dati ISTAT – dati provvisori

ESPORTAZIONI PER DESTINAZIONE GEOGRAFICA - gennaio- giugno (valore in euro)

	2020	2021	Var%	2020	2021
UE 27 POST BREXIT	196.411.750	218.323.368	11,2%	49,9%	48,9%
ALTRI PAESI EUROPEI	80.523.944	88.856.926	10,3%	20,5%	19,9%
AFRICA SETTENTRIONALE	6.686.064	8.535.282	27,7%	1,7%	1,9%
ALTRI PAESI AFRICANI	1.961.611	1.520.248	-22,5%	0,5%	0,3%
AMERICA SETTENTRIONALE	27.953.071	36.028.784	28,9%	7,1%	8,1%
AMERICA CENTRO MERIDIONALE	3.780.440	2.942.157	-22,2%	1,0%	0,7%
MEDIO ORIENTE	12.232.954	9.304.028	-23,9%	3,1%	2,1%
ASIA CENTRALE	9.790.450	7.267.553	-25,8%	2,5%	1,6%
ASIA ORIENTALE	48.692.161	67.271.372	38,2%	12,4%	15,1%
OCEANIA E ALTRI TERRITORI	5.294.174	6.157.898	16,3%	1,3%	1,4%
MONDO	393.326.619	446.207.616	13,4%	100,0%	100,0%

Esportazioni della provincia di Macerata – gennaio- giugno (valore in euro e variazioni %)

	2020	2021	Var.21/20
Prodotti dell'agricoltura, silvicoltura e pesca	4.401.090	5.910.300	34,3%
Prodotti delle miniere e delle cave	127.574	465.850	265,2%
Prodotti alimentari, bevande e tabacco	31.996.750	38.874.635	21,5%
Prodotti tessili	10.082.695	12.307.655	22,1%
Articoli di abbigliamento (anche in pelle e in pelliccia)	36.796.207	40.271.346	9,4%
Articoli in pelle (escluso abbigliamento) e simili	158.928.161	200.252.667	26,0%
Legno e prodotti in legno e sughero (esclusi i mobili); articoli in paglia e materiali da intreccio	883.904	1.269.720	43,6%
Carta e prodotti di carta	7.124.630	8.177.929	14,8%
Prodotti della stampa e della riproduzione di supporti registrati	-	147	100%
Coke e prodotti petroliferi raffinati	5.204	6.874	32,1%
Sostanze e prodotti chimici	46.230.768	59.647.774	29,0%
Articoli farmaceutici, chimico-medicinali e botanici	113.247	117.459	3,7%
Articoli in gomma e materie plastiche	42.329.780	62.633.625	48,0%
Altri prodotti della lavorazione di minerali non metalliferi	5.419.390	7.555.723	39,4%
Metalli di base e prodotti in metallo, esclusi macchine e impianti	33.590.191	41.016.076	22,1%
Computer, apparecchi elettronici e ottici	27.530.912	23.653.169	-14,1%
Apparecchi elettrici	70.607.623	79.497.837	12,6%
Macchinari ed apparecchi n.c.a.	74.088.985	99.012.470	33,6%
Autoveicoli, rimorchi e semirimorchi	2.794.570	4.102.635	46,8%
Altri mezzi di trasporto	2.534.510	3.454.426	36,3%
Mobili	31.086.832	44.287.188	42,5%
Prodotti delle altre industrie manifatturiere	39.356.077	59.379.642	50,9%
Energia e servizi	11.416.304	12.017.697	5,3%
Ind. Manifatturiera	621.500.436	785.518.997	26,4%
TOTALE	637.445.404	803.912.844	26,1%

Fonte: elaborazioni Centro Studi Confindustria Marche su dati ISTAT – dati provvisori

ESPORTAZIONI PER DESTINAZIONE GEOGRAFICA - gennaio- giugno (valore in euro)

	2020	2021	Var%	2020	2021
UE 27 POST BREXIT	343.367.855	431.451.995	25,7%	53,9%	53,7%
ALTRI PAESI EUROPEI	118.870.721	141.762.986	19,3%	18,6%	17,6%
AFRICA SETTENTRIONALE	19.121.712	25.271.514	32,2%	3,0%	3,1%
ALTRI PAESI AFRICANI	6.848.617	9.254.007	35,1%	1,1%	1,2%
AMERICA SETTENTRIONALE	39.125.929	60.922.111	55,7%	6,1%	7,6%
AMERICA CENTRO MERIDIONALE	12.843.137	11.272.730	-12,2%	2,0%	1,4%
MEDIO ORIENTE	38.668.783	45.904.629	18,7%	6,1%	5,7%
ASIA CENTRALE	7.576.505	6.967.768	-8,0%	1,2%	0,9%
ASIA ORIENTALE	41.742.003	60.253.046	44,3%	6,5%	7,5%
OCEANIA E ALTRI TERRITORI	9.280.142	10.852.058	16,9%	1,5%	1,3%
MONDO	637.445.404	803.912.844	26,1%	100,0%	100,0%

Esportazioni della provincia di Pesaro Urbino – gennaio- giugno (valore in euro e variazioni%)

	2020	2021	Var.21/20
Prodotti dell'agricoltura, silvicoltura e pesca	28.628.545	16.733.178	-41,6%
Prodotti delle miniere e delle cave	70.402	373.233	430,1%
Prodotti alimentari, bevande e tabacco	21.420.610	31.180.720	45,6%
Prodotti tessili	15.355.629	15.769.036	2,7%
Articoli di abbigliamento (anche in pelle e in pelliccia)	32.710.985	43.462.188	32,9%
Articoli in pelle (escluso abbigliamento) e simili	5.774.822	7.947.406	37,6%
Legno e prodotti in legno e sughero (esclusi i mobili); articoli in paglia e materiali da intreccio	38.050.651	59.934.362	57,5%
Carta e prodotti di carta	2.242.797	2.660.646	18,6%
Prodotti della stampa e della riproduzione di supporti registrati	3.524	6.942	97,0%
Coke e prodotti petroliferi raffinati	59.973	83.920	39,9%
Sostanze e prodotti chimici	29.678.181	38.499.281	29,7%
Articoli farmaceutici, chimico-medicinali e botanici	752.712	494.170	-34,3%
Articoli in gomma e materie plastiche	64.772.084	69.740.944	7,7%
Altri prodotti della lavorazione di minerali non metalliferi	20.249.603	32.139.782	58,7%
Metalli di base e prodotti in metallo, esclusi macchine e impianti	303.848.610	430.448.847	41,7%
Computer, apparecchi elettronici e ottici	4.440.636	8.762.926	97,3%
Apparecchi elettrici	55.934.626	76.011.992	35,9%
Macchinari ed apparecchi n.c.a.	298.560.367	400.743.923	34,2%
Autoveicoli, rimorchi e semirimorchi	9.310.981	15.052.826	61,7%
Altri mezzi di trasporto	15.972.428	49.709.594	211,2%
Mobili	124.158.131	167.481.825	34,9%
Prodotti delle altre industrie manifatturiere	2.514.904	2.732.653	8,7%
Energia e servizi	17.450.192	21.585.479	23,7%
Industria Manifatturiera	1.045.812.254	1.452.863.983	38,9%
TOTALE	1.091.961.393	1.491.555.873	36,6%

Fonte: elaborazioni Centro Studi Confindustria Marche su dati ISTAT – dati provvisori

ESPORTAZIONI PER DESTINAZIONE GEOGRAFICA - gennaio- giugno (valore in euro)

	2020	2021	Var%	2020	2021
UE 27 POST BREXIT	637.787.465	828.593.194	29,9%	58,4%	55,6%
ALTRI PAESI EUROPEI	133.771.991	185.401.715	38,6%	12,3%	12,4%
AFRICA SETTENTRIONALE	16.858.528	27.850.753	65,2%	1,5%	1,9%
ALTRI PAESI AFRICANI	13.578.100	24.406.272	79,7%	1,2%	1,6%
AMERICA SETTENTRIONALE	117.160.039	185.619.779	58,4%	10,7%	12,4%
AMERICA CENTRO MERIDIONALE	21.774.731	34.860.139	60,1%	2,0%	2,3%
MEDIO ORIENTE	61.509.887	88.119.794	43,3%	5,6%	5,9%
ASIA CENTRALE	11.409.376	17.838.604	56,4%	1,0%	1,2%
ASIA ORIENTALE	68.443.961	77.650.535	13,5%	6,3%	5,2%
OCEANIA E ALTRI TERRITORI	9.667.315	21.215.088	119,5%	0,9%	1,4%
MONDO	1.091.961.393	1.491.555.873	36,6%	100,0%	100,0%