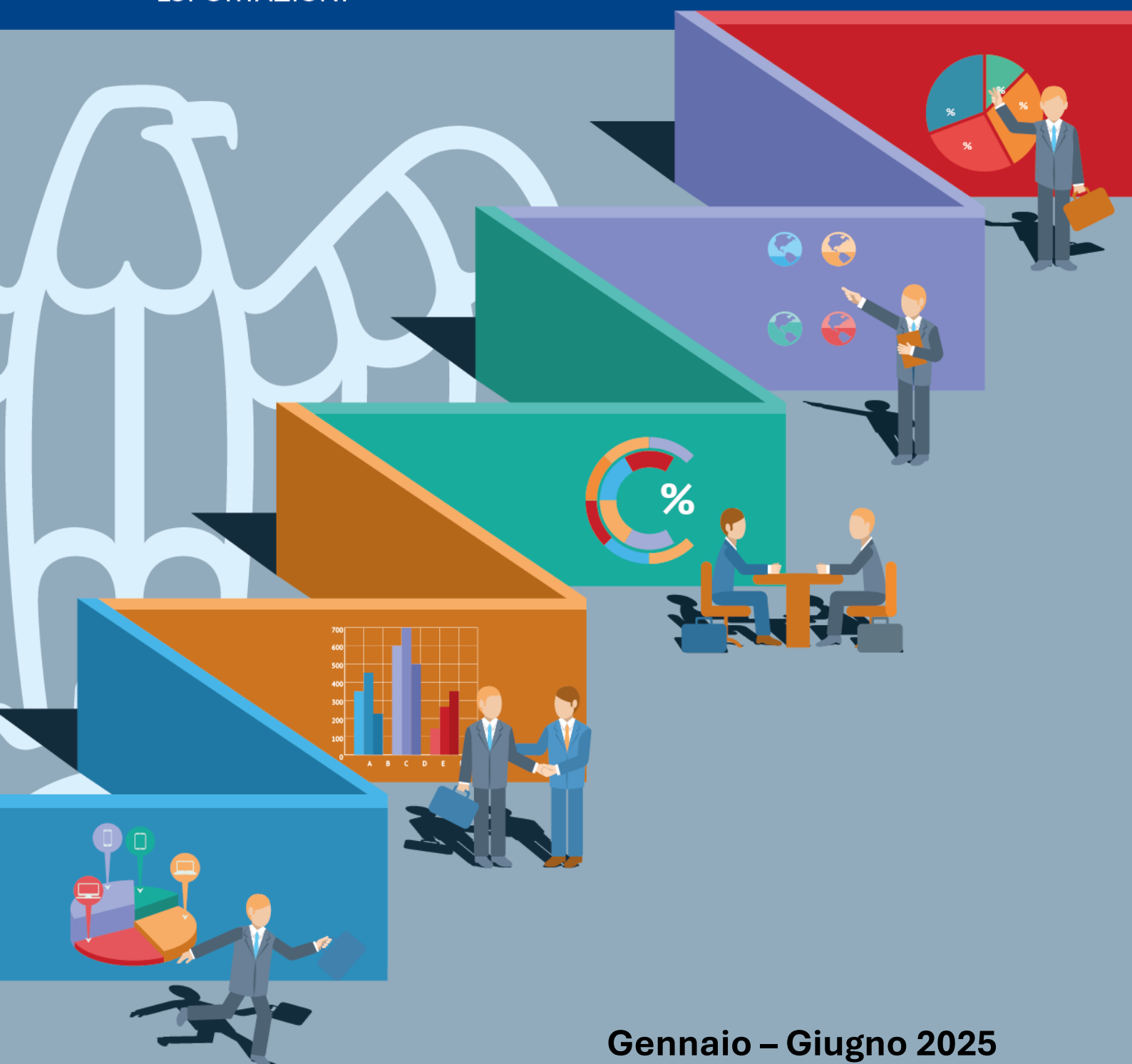


RIEPILOGO INDICATORI MARCHE

ESPORTAZIONI



Gennaio – Giugno 2025

Tabella 1 - Esportazioni per ripartizione territoriale e regione - Gennaio-Giugno 2024 e 2025

Ripartizioni e regioni	2024		2025		2024/2025
	milioni di euro	%	milioni di euro	%	variazioni %
Nord-centro	275,321	87.2	280,572	87.0	1.9
Nord-ovest	118,086	37.4	117,775	36.5	-0.3
Piemonte	31,264	9.9	30,494	9.5	-2.5
Valle d'Aosta/Vallée d'Aoste	430	0.1	432	0.1	0.3
Liguria	4,050	1.3	4,237	1.3	4.6
Lombardia	82,342	26.1	82,612	25.6	0.3
Nord-est	99,898	31.6	99,351	30.8	-0.5
Trentino-Alto Adige/Südtirol	6,488	2.1	6,437	2.0	-0.8
Bolzano/Bozen	3,764	1.2	3,823	1.2	1.6
Trento	2,724	0.9	2,615	0.8	-4.0
Veneto	40,593	12.9	40,049	12.4	-1.3
Friuli-Venezia Giulia	9,892	3.1	10,540	3.3	6.6
Emilia-Romagna	42,926	13.6	42,324	13.1	-1.4
Centro	57,337	18.2	63,447	19.7	10.7
Toscana	31,302	9.9	34,985	10.8	11.8
Umbria	3,072	1.0	3,001	0.9	-2.3
Marche	7,199	2.3	6,962	2.2	-3.3
Lazio	15,764	5.0	18,499	5.7	17.4
Sud e Isole	34,197	10.8	33,252	10.3	-2.8
Sud	23,529	7.4	24,008	7.4	2.0
Abruzzo	5,216	1.7	5,745	1.8	10.1
Molise	675	0.2	609	0.2	-9.8
Campania	11,250	3.6	11,544	3.6	2.6
Puglia	4,944	1.6	4,646	1.4	-6.0
Basilicata	973	0.3	973	0.3	0.0
Calabria	469	0.1	491	0.2	4.6
Isole	10,668	3.4	9,244	2.9	-13.3
Sicilia	6,851	2.2	6,085	1.9	-11.2
Sardegna	3,818	1.2	3,159	1.0	-17.3
Province diverse e non specificate	6,360	2.0	8,801	2.7	38.4
ITALIA	315,878	100.0	322,626	100.0	2.1

Tabella 2 -Esportazioni delle Marche – Il trimestre 2024 e 2025 – Dati cumulati

Export per Anno e Merce Ateco 2007 -

Periodo riferimento: Il trimestre 2025 - Valori in Euro, dati cumulati

MERCE	2024 - provv.	2025 - provv.	2025/2024
	export	export	%
CA-Prodotti alimentari, bevande e tabacco	223,108,531	231,240,699	3.6%
CB-Prodotti tessili, abbigliamento, pelli e accessori	1,199,884,751	1,050,852,748	-12.4%
<i>CB13-Prodotti tessili</i>	<i>52,659,691</i>	<i>43,151,027</i>	<i>-18.1%</i>
<i>CB14-Articoli di abbigliamento (anche in pelle e in pelliccia)</i>	<i>309,197,388</i>	<i>255,546,816</i>	<i>-17.4%</i>
<i>CB15-Articoli in pelle (escluso abbigliamento) e simili</i>	<i>838,027,672</i>	<i>752,154,905</i>	<i>-10.2%</i>
CC-Legno e prodotti in legno; carta e stampa	228,223,892	210,446,998	-7.8%
CD-Coke e prodotti petroliferi raffinati	63,596,327	46,465,946	-26.9%
CE-Sostanze e prodotti chimici	285,456,695	280,116,146	-1.9%
CF-Articoli farmaceutici, chimico-medicinali e botanici	987,680,081	755,513,334	-23.5%
CG-Articoli in gomma e plastiche, minerali non metalliferi	400,062,654	403,133,652	0.8%
CH-Metalli e prodotti in metallo, esclusi macchine e impianti	860,102,507	910,978,272	5.9%
CI-Computer, apparecchi elettronici e ottici	164,729,122	171,103,079	3.9%
CJ-Apparecchi elettrici	698,975,208	666,001,749	-4.7%
CK-Macchinari e apparecchi n.c.a.	1,068,716,869	872,818,696	-18.3%
CL-Mezzi di trasporto	377,807,403	734,462,748	94.4%
<i>CL29-Autoveicoli, rimorchi e semirimorchi</i>	<i>109,048,729</i>	<i>85,182,664</i>	<i>-21.9%</i>
<i>CL30-Altri mezzi di trasporto</i>	<i>268,758,674</i>	<i>649,280,084</i>	<i>141.6%</i>
CM-Prodotti delle altre attività manifatturiere	453,397,925	450,169,745	-0.7%
C-PRODOTTI DELLE ATTIVITÀ MANIFATTURIERE	7,011,741,965	6,783,303,812	-3.3%

Export per Anno e Paese -

Periodo riferimento: Il trimestre 2025 - Valori in Euro, dati cumulati

MERCE	2024 - provv.	2025 - provv.	2025/2024
	export	export	%
1013-[EUROPA]	4,979,712,811	4,907,589,767	-1.4%
1016-[AFRICA]	231,610,703	261,494,461	12.9%
1019-[AMERICA]	892,264,603	724,126,226	-18.8%
1022-[ASIA]	822,102,670	755,192,087	-8.1%
1034-[OCEANIA E ALTRI TERRITORI]	86,051,178	134,901,271	56.8%

Tabella 3 – Esportazioni delle Marche e Italia sul totale nazionale per settore di attività economica.
Gennaio-Giugno 2024 e 2025 (a) - (quote e variazioni percentuali)

SETTORI DI ATTIVITA' ECONOMICA	Marche			Italia		
	Quote (b)		Var. % (d)	Quote (b)		Var. % (d)
	2024	2025		2024	2025	
		2025	2024		2025	2024
A Prodotti dell'agricoltura, della silvicoltura e della pesca	1.4	1.3	5.6	1.5	1.6	10.1
B Prodotti dell'estrazione di minerali da cave e miniere	1.1	0.9	0.7	0.3	0.4	26.7
C Prodotti delle attività manifatturiere	2.3	2.2	-3.3	95.3	95.1	2.0
CA Prodotti alimentari, bevande e tabacco	0.8	0.8	3.6	9.3	9.6	5.2
CB Prodotti tessili e dell'abbigliamento, pelli e accessori	3.8	3.5	-12.4	9.9	9.3	-3.8
13 Prodotti tessili	1.0	0.8	-18.1	1.7	1.6	-2.6
14 Articoli di abbigliamento (anche in pelle e in pelliccia)	2.3	2.0	-17.4	4.3	4.0	-3.6
15 Articoli in pelle e simili	6.7	6.3	-10.2	4.0	3.7	-4.7
CC Legno e prodotti in legno; carta e stampa	4.1	3.8	-7.8	1.7	1.7	0.4
16 Legno e prodotti in legno e sughero (esclusi i mobili); articoli in paglia e materiali da intreccio	6.2	6.4	4.5	0.4	0.4	2.4
17+18 Carta e prodotti di carta; prodotti della stampa e della riproduzione di supporti registrati	3.5	3.0	-14.4	1.3	1.3	-0.2
CD Coke e prodotti petroliferi raffinati	0.7	0.7	-26.9	2.9	2.2	-22.9
CE Sostanze e prodotti chimici	1.4	1.4	-1.9	6.5	6.4	-0.1
CF Articoli farmaceutici, chimico medicinali e botanici	3.8	2.1	-23.5	8.1	11.1	38.9
CG Articoli in gomma e materie plastiche, altri prodotti della lavorazione di minerali non metalliferi	2.4	2.4	0.8	5.4	5.2	-1.6
22 Articoli in gomma	3.2	3.3	2.0	3.4	3.2	-1.5
23 Altri prodotti della lavorazione di minerali non metalliferi	0.9	0.9	-6.7	2.0	1.9	-1.7
CH Metalli di base e prodotti in metallo, esclusi macchine e impianti	2.7	2.7	5.9	10.3	10.4	3.4
CI Computer, apparecchi elettronici e ottici	1.5	1.7	3.9	3.4	3.1	-7.6
CJ Apparecchi elettrici	4.3	4.1	-4.7	5.1	5.0	-0.9
CK Macchine ed apparecchi n.c.a.	2.1	1.8	-18.3	15.9	15.2	-2.5
CL Mezzi di trasporto	1.2	2.2	94.4	10.2	10.1	1.3
291 Autoveicoli	0.1	0.2	9.1	4.2	3.7	-10.4
CM Prodotti delle altre attività manifatturiere	2.2	2.3	-0.7	6.5	6.0	-5.9
310 Mobili	5.4	5.4	-2.7	1.8	1.7	-2.1
D Energia elettrica, gas, vapore e aria condizionata	..	-	-100.0	..	0.1	205.4
E Prodotti delle attività di trattamento dei rifiuti e risanamento	1.4	1.6	10.1	0.5	0.5	-4.2
Altri prodotti n.c.a.	1.2	1.0	-15.6	2.4	2.3	-2.3
TOTALE	2.3	2.2	-3.3	100.0	100.0	2.1

Figura 1 - Variazione tendenziale e contributi alla variazione tendenziale delle esportazioni nazionali per regione - Gennaio- Giugno 2025 – valori percentuali

Gennaio – giugno 2025, contributi alla variazione in punti percentuali e variazioni percentuali tendenziali

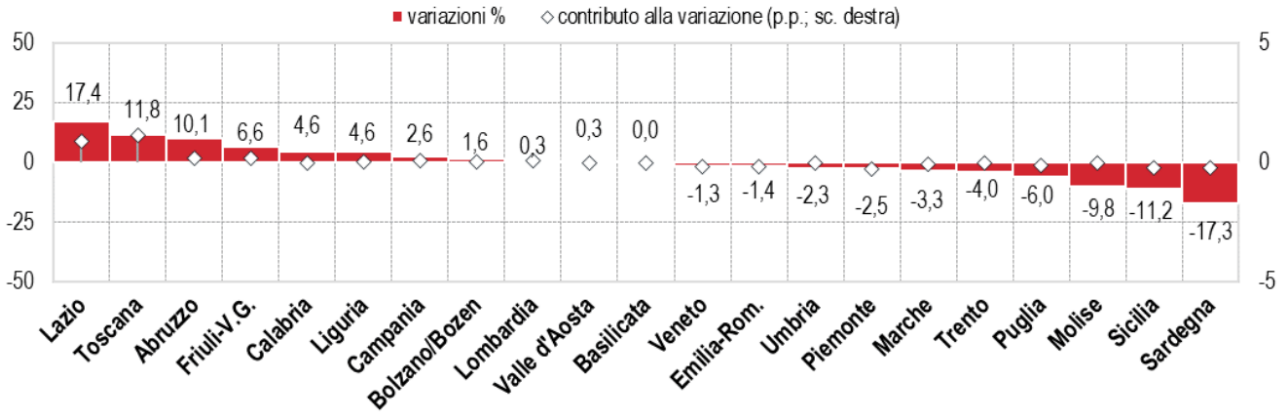


Figura 2 - Variazione tendenziale e contributi alla variazione tendenziale delle esportazioni nazionali per Area UE ed Extra UE – Gennaio-Giugno 2025, contributi alla variazione in punti percentuali e variazioni percentuali tendenziali

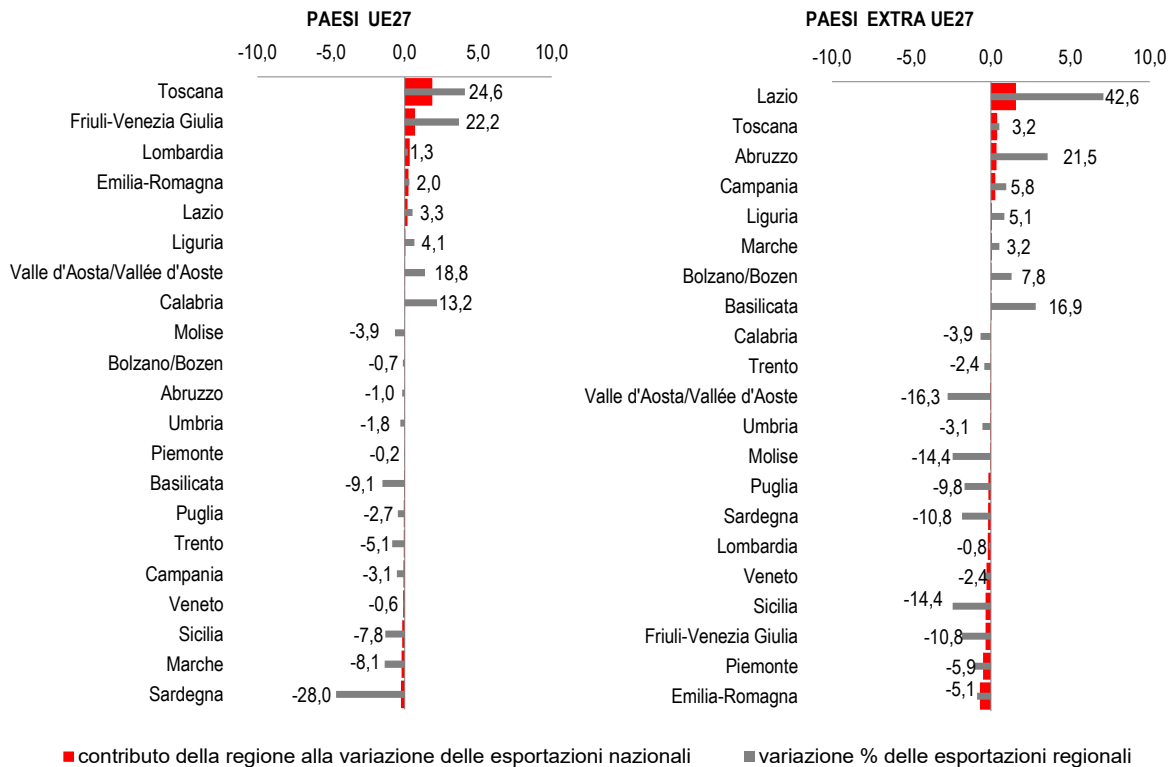


Figura 3 - Esportazioni nazionali per provincia – Variazioni percentuali tendenziali – Gennaio – Marzo 2025 – Intervalli dei valori percentuali definiti sulla base dei quartili della distribuzione

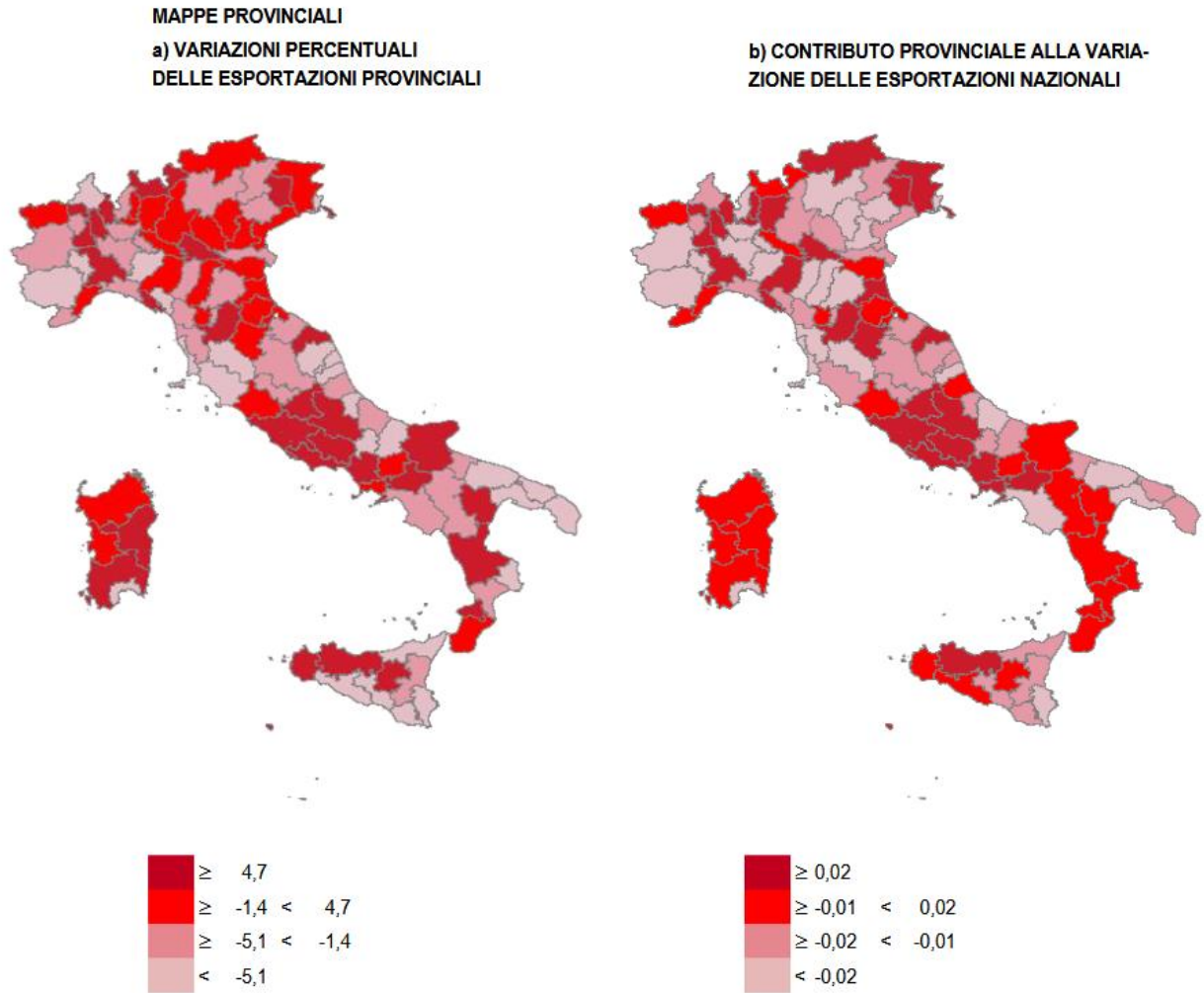


Tabella 4 - Esportazioni della provincia di Ancona – Anni 2024 e 2025 – Valori in euro

Export per Anno e Merce Ateco 2007 -

Periodo riferimento: Il trimestre 2025 - Valori in Euro, dati cumulati

MERCE	2024 - provv.	2025 - provv.	2025/2024
	export	export	%
CA-Prodotti alimentari, bevande e tabacco	72,147,320	72,029,788	-0.2%
CB-Prodotti tessili, abbigliamento, pelli e accessori	128,081,043	115,526,008	-9.8%
<i>CB13-Prodotti tessili</i>	<i>5,023,266</i>	<i>5,463,394</i>	<i>8.8%</i>
<i>CB14-Articoli di abbigliamento (anche in pelle e in pelliccia)</i>	<i>103,857,292</i>	<i>92,557,097</i>	<i>-10.9%</i>
<i>CB15-Articoli in pelle (escluso abbigliamento) e simili</i>	<i>19,200,485</i>	<i>17,505,517</i>	<i>-8.8%</i>
CC-Legno e prodotti in legno; carta e stampa	134,395,487	108,728,455	-19.1%
CD-Coke e prodotti petroliferi raffinati	60,431,551	41,804,629	-30.8%
CE-Sostanze e prodotti chimici	45,509,996	49,422,322	8.6%
CF-Articoli farmaceutici, chimico-medicinali e botanici	120,483,890	129,340,977	7.4%
CG-Articoli in gomma e plastiche, minerali non metalliferi	98,191,025	103,303,220	5.2%
CH-Metalli e prodotti in metallo, esclusi macchine e impianti	264,855,483	304,953,207	15.1%
CI-Computer, apparecchi elettronici e ottici	84,105,645	89,766,131	6.7%
CJ-Apparecchi elettrici	394,447,695	390,394,884	-1.0%
CK-Macchinari e apparecchi n.c.a.	421,712,937	272,136,016	-35.5%
CL-Mezzi di trasporto	228,941,862	615,893,837	169.0%
<i>CL29-Autoveicoli, rimorchi e semirimorchi</i>	<i>41,242,179</i>	<i>40,434,155</i>	<i>-2.0%</i>
<i>CL30-Altri mezzi di trasporto</i>	<i>187,699,683</i>	<i>575,459,682</i>	<i>206.6%</i>
CM-Prodotti delle altre attività manifatturiere	132,807,516	132,545,458	-0.2%
C-PRODOTTI DELLE ATTIVITÀ MANIFATTURIERE	2,186,111,450	2,425,844,932	11.0%

Export per Anno e Paese -

Periodo riferimento: Il trimestre 2025 - Valori in Euro, dati cumulati

MERCE	2024 - provv.	2025 - provv.	2025/2024
	export	export	%
1013-[EUROPA]	1,626,941,086	1,811,877,636	11.4%
1016-[AFRICA]	92,957,513	116,972,811	25.8%
1019-[AMERICA]	259,956,498	189,952,937	-26.9%
1022-[ASIA]	176,042,353	212,267,983	20.6%
1034-[OCEANIA E ALTRI TERRITORI]	30,214,000	94,773,565	213.7%

Tabella 5 - Esportazioni della provincia di Ascoli Piceno– Anni 2024 e 2025 – Valori in euro

Export per Anno e Merce Ateco 2007 -

Periodo riferimento: Il trimestre 2025 - Valori in Euro, dati cumulati

MERCE	2024 - provv.	2025 - provv.	2025/2024
	export	export	%
CA-Prodotti alimentari, bevande e tabacco	53,180,279	57,509,340	8.1%
CB-Prodotti tessili, abbigliamento, pelli e accessori	147,296,826	134,532,189	-8.7%
<i>CB13-Prodotti tessili</i>	<i>9,169,722</i>	<i>8,524,369</i>	<i>-7.0%</i>
<i>CB14-Articoli di abbigliamento (anche in pelle e in pelliccia)</i>	<i>23,624,205</i>	<i>20,515,708</i>	<i>-13.2%</i>
<i>CB15-Articoli in pelle (escluso abbigliamento) e simili</i>	<i>114,502,899</i>	<i>105,492,112</i>	<i>-7.9%</i>
CC-Legno e prodotti in legno; carta e stampa	4,779,146	6,523,936	36.5%
CD-Coke e prodotti petroliferi raffinati	499,175	895,323	79.4%
CE-Sostanze e prodotti chimici	96,080,226	91,097,421	-5.2%
CF-Articoli farmaceutici, chimico-medicinali e botanici	865,549,741	623,917,797	-27.9%
CG-Articoli in gomma e plastiche, minerali non metalliferi	72,168,636	65,896,053	-8.7%
CH-Metalli e prodotti in metallo, esclusi macchine e impianti	45,811,153	37,029,433	-19.2%
CI-Computer, apparecchi elettronici e ottici	26,892,705	29,255,626	8.8%
CJ-Apparecchi elettrici	70,626,518	64,084,418	-9.3%
CK-Macchinari e apparecchi n.c.a.	33,230,833	32,243,059	-3.0%
CL-Mezzi di trasporto	46,953,440	30,344,244	-35.4%
<i>CL29-Autoveicoli, rimorchi e semirimorchi</i>	<i>35,645,741</i>	<i>19,671,837</i>	<i>-44.8%</i>
<i>CL30-Altri mezzi di trasporto</i>	<i>11,307,699</i>	<i>10,672,407</i>	<i>-5.6%</i>
CM-Prodotti delle altre attività manifatturiere	40,584,781	33,681,209	-17.0%
C-PRODOTTI DELLE ATTIVITÀ MANIFATTURIERE	1,503,653,459	1,207,010,048	-19.7%

Export per Anno e Paese -

Periodo riferimento: Il trimestre 2025 - Valori in Euro, dati cumulati

MERCE	2024 - provv.	2025 - provv.	2025/2024
	export	export	%
1013-[EUROPA]	1,004,553,420	862,368,241	-14.2%
1016-[AFRICA]	36,568,534	35,743,614	-2.3%
1019-[AMERICA]	241,717,063	147,073,313	-39.2%
1022-[ASIA]	211,330,818	155,643,883	-26.4%
1034-[OCEANIA E ALTRI TERRITORI]	9,483,624	6,180,997	-34.8%

Tabella 6 - Esportazioni della provincia di Fermo – Anni 2024 e 2025 – Valori in euro

Export per Anno e Merce Ateco 2007 -

Periodo riferimento: Il trimestre 2025 - Valori in Euro, dati cumulati

MERCE	2024 - provv.	2025 - provv.	2025/2024
	export	export	%
CA-Prodotti alimentari, bevande e tabacco	9,528,860	9,490,808	-0.4%
CB-Prodotti tessili, abbigliamento, pelli e accessori	462,269,580	403,041,586	-12.8%
<i>CB13-Prodotti tessili</i>	<i>6,561,885</i>	<i>5,521,023</i>	<i>-15.9%</i>
<i>CB14-Articoli di abbigliamento (anche in pelle e in pelliccia)</i>	<i>36,319,860</i>	<i>31,204,709</i>	<i>-14.1%</i>
<i>CB15-Articoli in pelle (escluso abbigliamento) e simili</i>	<i>419,387,835</i>	<i>366,315,854</i>	<i>-12.7%</i>
CC-Legno e prodotti in legno; carta e stampa	7,939,766	9,267,579	16.7%
CD-Coke e prodotti petroliferi raffinati	201,169	204,245	1.5%
CE-Sostanze e prodotti chimici	18,184,559	14,313,579	-21.3%
CF-Articoli farmaceutici, chimico-medicinali e botanici	891,493	1,018,772	14.3%
CG-Articoli in gomma e plastiche, minerali non metalliferi	25,523,411	23,492,090	-8.0%
CH-Metalli e prodotti in metallo, esclusi macchine e impianti	15,304,422	13,877,280	-9.3%
CI-Computer, apparecchi elettronici e ottici	16,202,827	14,517,685	-10.4%
CJ-Apparecchi elettrici	17,638,372	15,872,982	-10.0%
CK-Macchinari e apparecchi n.c.a.	21,693,498	21,194,529	-2.3%
CL-Mezzi di trasporto	2,408,979	4,224,816	75.4%
<i>CL29-Autoveicoli, rimorchi e semirimorchi</i>	<i>441,263</i>	<i>1,839,304</i>	<i>316.8%</i>
<i>CL30-Altri mezzi di trasporto</i>	<i>1,967,716</i>	<i>2,385,512</i>	<i>21.2%</i>
CM-Prodotti delle altre attività manifatturiere	8,343,320	8,617,122	3.3%
C-PRODOTTI DELLE ATTIVITÀ MANIFATTURIERE	606,130,256	539,133,073	-11.1%

Export per Anno e Paese -

Periodo riferimento: Il trimestre 2025 - Valori in Euro, dati cumulati

MERCE	2024 - provv.	2025 - provv.	2025/2024
	export	export	%
1013-[EUROPA]	396,725,794	366,798,767	-7.5%
1016-[AFRICA]	13,966,600	14,493,991	3.8%
1019-[AMERICA]	54,069,894	46,044,850	-14.8%
1022-[ASIA]	135,937,921	107,362,000	-21.0%
1034-[OCEANIA E ALTRI TERRITORI]	5,430,047	4,433,465	-18.4%

Tabella 7 - Esportazioni della provincia di Macerata – Anni 2024 e 2025 – Valori in euro

Export per Anno e Merce Ateco 2007 -

Periodo riferimento: Il trimestre 2025 - Valori in Euro, dati cumulati

MERCE	2024 - provv.	2025 - provv.	2025/2024
	export	export	%
CA-Prodotti alimentari, bevande e tabacco	48,471,151	53,336,398	10.0%
CB-Prodotti tessili, abbigliamento, pelli e accessori	357,653,356	326,683,015	-8.7%
<i>CB13-Prodotti tessili</i>	<i>13,193,554</i>	<i>11,216,731</i>	<i>-15.0%</i>
<i>CB14-Articoli di abbigliamento (anche in pelle e in pelliccia)</i>	<i>68,568,615</i>	<i>59,285,213</i>	<i>-13.5%</i>
<i>CB15-Articoli in pelle (escluso abbigliamento) e simili</i>	<i>275,891,187</i>	<i>256,181,071</i>	<i>-7.1%</i>
CC-Legno e prodotti in legno; carta e stampa	14,141,702	16,021,367	13.3%
CD-Coke e prodotti petroliferi raffinati	450,651	449,609	-0.2%
CE-Sostanze e prodotti chimici	92,306,749	82,899,814	-10.2%
CF-Articoli farmaceutici, chimico-medicinali e botanici	234,743	202,274	-13.8%
CG-Articoli in gomma e plastiche, minerali non metalliferi	81,922,440	79,193,115	-3.3%
CH-Metalli e prodotti in metallo, esclusi macchine e impianti	46,901,798	45,390,534	-3.2%
CI-Computer, apparecchi elettronici e ottici	32,870,871	31,092,030	-5.4%
CJ-Apparecchi elettrici	104,189,179	89,083,161	-14.5%
CK-Macchinari e apparecchi n.c.a.	138,569,803	135,103,824	-2.5%
CL-Mezzi di trasporto	17,448,508	10,364,015	-40.6%
<i>CL29-Autoveicoli, rimorchi e semirimorchi</i>	<i>14,505,452</i>	<i>7,543,684</i>	<i>-48.0%</i>
<i>CL30-Altri mezzi di trasporto</i>	<i>2,943,056</i>	<i>2,820,331</i>	<i>-4.2%</i>
CM-Prodotti delle altre attività manifatturiere	101,548,795	115,429,402	13.7%
C-PRODOTTI DELLE ATTIVITÀ MANIFATTURIERE	1,036,709,746	985,248,558	-5.0%

Export per Anno e Paese -

Periodo riferimento: Il trimestre 2025 - Valori in Euro, dati cumulati

MERCE	2024 - provv.	2025 - provv.	2025/2024
	export	export	%
1013-[EUROPA]	739,601,359	692,640,710	-6.3%
1016-[AFRICA]	39,453,131	41,863,558	6.1%
1019-[AMERICA]	102,176,261	107,043,231	4.8%
1022-[ASIA]	145,176,595	133,453,515	-8.1%
1034-[OCEANIA E ALTRI TERRITORI]	10,302,400	10,247,544	-0.5%

Tabella 8 - Esportazioni della provincia di Pesaro Urbino – Anni 2024 e 2025 – Valori in euro

Export per Anno e Merce Ateco 2007 -

Periodo riferimento: Il trimestre 2025 - Valori in Euro, dati cumulati

MERCE	2024 - provv.	2025 - provv.	2025/2024
	export	export	%
CA-Prodotti alimentari, bevande e tabacco	39,780,921	38,874,365	-2.3%
CB-Prodotti tessili, abbigliamento, pelli e accessori	104,583,946	71,069,950	-32.0%
<i>CB13-Prodotti tessili</i>	<i>18,711,264</i>	<i>12,425,510</i>	<i>-33.6%</i>
<i>CB14-Articoli di abbigliamento (anche in pelle e in pelliccia)</i>	<i>76,827,416</i>	<i>51,984,089</i>	<i>-32.3%</i>
<i>CB15-Articoli in pelle (escluso abbigliamento) e simili</i>	<i>9,045,266</i>	<i>6,660,351</i>	<i>-26.4%</i>
CC-Legno e prodotti in legno; carta e stampa	66,967,791	69,905,661	4.4%
CD-Coke e prodotti petroliferi raffinati	2,013,781	3,112,140	54.5%
CE-Sostanze e prodotti chimici	33,375,165	42,383,010	27.0%
CF-Articoli farmaceutici, chimico-medicinali e botanici	520,214	1,033,514	98.7%
CG-Articoli in gomma e plastiche, minerali non metalliferi	122,257,142	131,249,174	7.4%
CH-Metalli e prodotti in metallo, esclusi macchine e impianti	487,229,651	509,727,818	4.6%
CI-Computer, apparecchi elettronici e ottici	4,657,074	6,471,607	39.0%
CJ-Apparecchi elettrici	112,073,444	106,566,304	-4.9%
CK-Macchinari e apparecchi n.c.a.	453,509,798	412,141,268	-9.1%
CL-Mezzi di trasporto	82,054,614	73,635,836	-10.3%
<i>CL29-Autoveicoli, rimorchi e semirimorchi</i>	<i>17,214,094</i>	<i>15,693,684</i>	<i>-8.8%</i>
<i>CL30-Altri mezzi di trasporto</i>	<i>64,840,520</i>	<i>57,942,152</i>	<i>-10.6%</i>
CM-Prodotti delle altre attività manifatturiere	170,113,513	159,896,554	-6.0%
C-PRODOTTI DELLE ATTIVITÀ MANIFATTURIERE	1,679,137,054	1,626,067,201	-3.2%

Export per Anno e Paese -

Periodo riferimento: Il trimestre 2025 - Valori in Euro, dati cumulati

MERCE	2024 - provv.	2025 - provv.	2025/2024
	export	export	%
1013-[EUROPA]	1,211,891,152	1,173,904,413	-3.1%
1016-[AFRICA]	48,664,925	52,420,487	7.7%
1019-[AMERICA]	234,344,887	234,011,895	-0.1%
1022-[ASIA]	153,614,983	146,464,706	-4.7%
1034-[OCEANIA E ALTRI TERRITORI]	30,621,107	19,265,700	-37.1%