

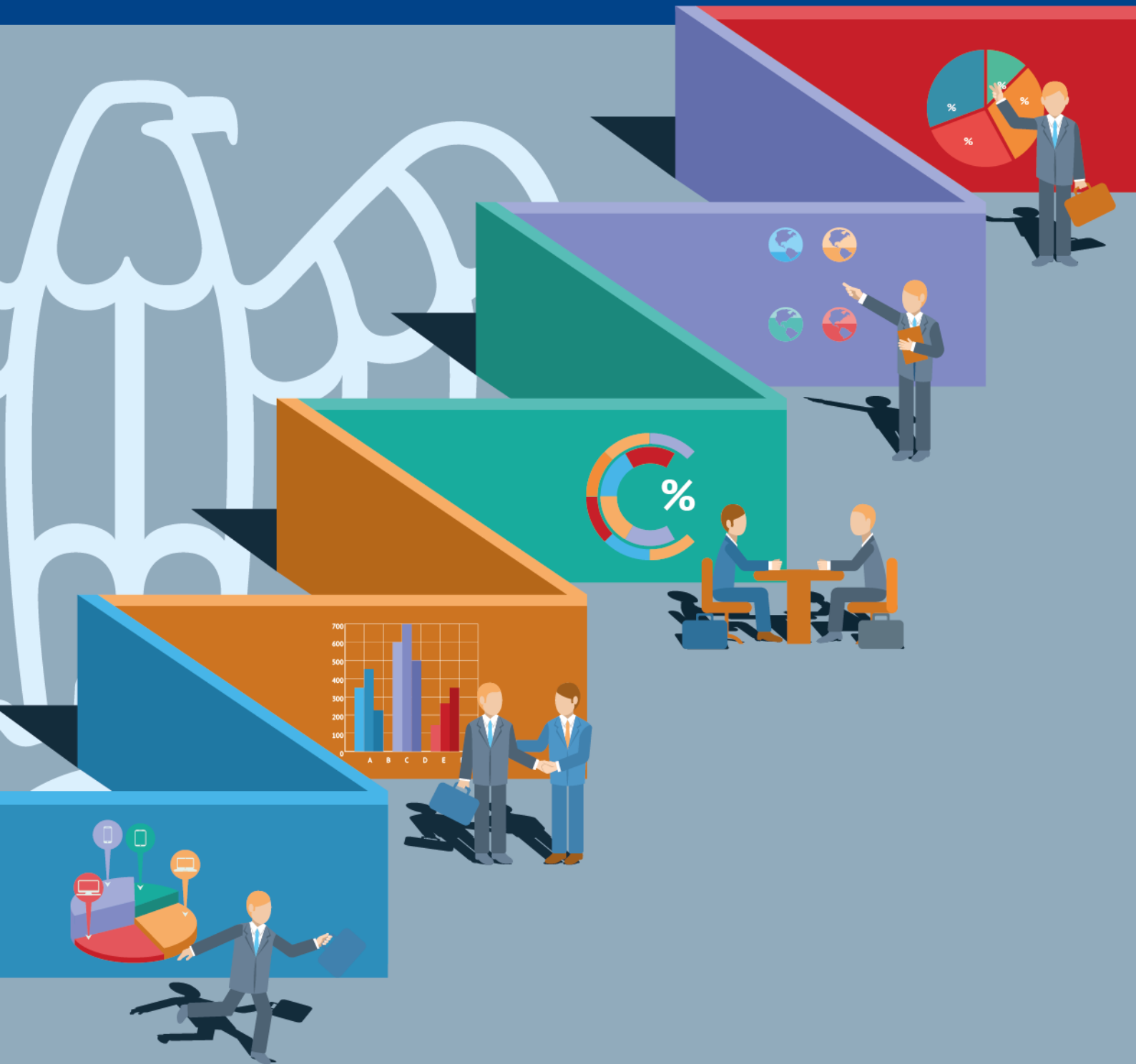


CONFINDUSTRIA
Marche

INTESA  SANPAOLO

RIEPILOGO INDICATORI MARCHE

ESPORTAZIONI



Esportazioni delle regioni italiane – gennaio-marzo (valori assoluti, composizione e variazioni %)

Ripartizioni e regioni	2021		2022		2021/2022
	milioni di euro	%	milioni di euro	%	variazioni %
Nord-centro	104.720	88,8	127.949	88,3	22,2
Nord-ovest	44.165	37,5	54.348	37,5	23,1
Piemonte	11.433	9,7	13.463	9,3	17,8
Valle d'Aosta/Vallée d'Aoste	163	0,1	240	0,2	47,2
Liguria	1.525	1,3	2.262	1,6	48,3
Lombardia	31.044	26,3	38.383	26,5	23,6
Nord-est	38.400	32,6	47.691	32,9	24,2
Trentino-Alto Adige/Südtirol	2.412	2,0	2.821	1,9	17,0
<i>Bolzano/Bozen</i>	<i>1.402</i>	<i>1,2</i>	<i>1.580</i>	<i>1,1</i>	<i>12,7</i>
<i>Trento</i>	<i>1.010</i>	<i>0,9</i>	<i>1.242</i>	<i>0,9</i>	<i>23,0</i>
Veneto	16.030	13,6	19.218	13,3	19,9
Friuli-Venezia Giulia	3.315	2,8	5.016	3,5	51,3
Emilia-Romagna	16.642	14,1	20.637	14,2	24,0
Centro	22.154	18,8	25.910	17,9	17,0
Toscana	11.025	9,4	12.322	8,5	11,8
Umbria	1.017	0,9	1.378	1,0	35,4
Marche	2.849	2,4	3.986	2,8	39,9
Lazio	7.262	6,2	8.224	5,7	13,2
Sud e Isole	11.742	10,0	14.828	10,2	26,3
Sud	8.555	7,3	9.778	6,7	14,3
Abruzzo	2.315	2,0	2.324	1,6	0,4
Molise	283	0,2	216	0,1	-23,5
Campania	3.119	2,6	3.940	2,7	26,3
Puglia	1.941	1,6	2.445	1,7	26,0
Basilicata	788	0,7	681	0,5	-13,5
Calabria	109	0,1	171	0,1	56,6
Isole	3.187	2,7	5.050	3,5	58,4
Sicilia	2.004	1,7	3.445	2,4	71,9
Sardegna	1.183	1,0	1.605	1,1	35,6
Province diverse e non specificate	1.437	1,2	2.106	1,5	46,6
ITALIA	117.899	100,0	144.883	100,0	22,9

Esportazioni delle Marche – gennaio-marzo (valore in euro e variazioni %)

	2021	2022	Var.22/21
Prodotti dell'agricoltura, silvicoltura e pesca	25.841.557	35.485.857	37,3%
Prodotti delle miniere e delle cave	3.092.029	3.437.417	11,2%
Prodotti alimentari, bevande e tabacco	77.228.034	91.376.960	18,3%
Prodotti tessili	18.445.146	25.493.332	38,2%
Articoli di abbigliamento (anche in pelle e in pelliccia)	99.255.973	128.364.648	29,3%
Articoli in pelle e simili	336.803.062	409.666.735	21,6%
Legno e prodotti in legno e sughero, articoli in paglia e materiali da intreccio	35.128.122	40.284.149	14,7%
Carta e prodotti di carta	66.761.462	79.627.521	19,3%
Prodotti della stampa e della riproduzione di supporti registrati	3.076	704	-77,1%
Coke e prodotti petroliferi raffinati	1.898.989	66.275.665	3390,0%
Sostanze e prodotti chimici	125.525.191	131.233.637	4,5%
Articoli farmaceutici, chimico-medicinali e botanici	326.187.171	934.116.484	186,4%
Articoli in gomma e materie plastiche	137.600.723	179.305.604	30,3%
Altri prodotti della lavorazione di minerali non metalliferi	28.626.303	34.715.324	21,3%
Metalli di base e prodotti in metallo, esclusi macchine e impianti	364.127.535	482.667.340	32,6%
Computer, apparecchi elettronici e ottici	65.880.126	66.496.465	0,9%
Apparecchi elettrici	302.671.337	347.813.372	14,9%
Macchinari ed apparecchi n.c.a.	534.248.157	553.697.487	3,6%
Autoveicoli, rimorchi e semirimorchi	28.938.496	34.289.376	18,5%
Altri mezzi di trasporto	53.474.170	94.954.438	77,6%
Mobili	132.832.015	146.105.025	10,0%
Prodotti delle altre industrie manifatturiere	51.322.914	56.944.820	11,0%
Energia e servizi	33.558.921	43.839.821	30,6%
Ind. Manifatturiera	2.786.958.002	3.903.429.086	40,1%
TOTALE	2.849.450.509	3.986.192.181	39,9%

Fonte: elaborazioni Centro Studi Confindustria Marche su dati ISTAT – dati provvisori

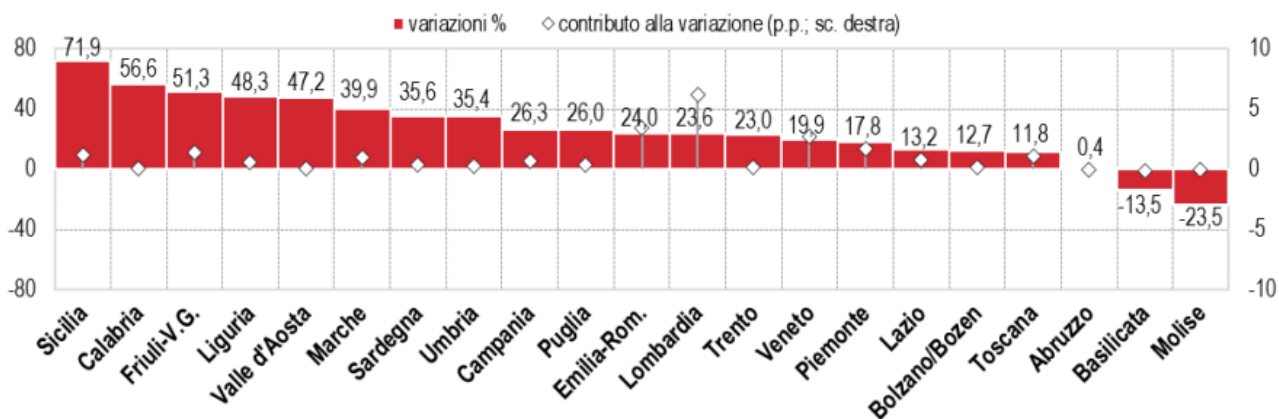
ESPORTAZIONI PER DESTINAZIONE GEOGRAFICA - gennaio- marzo (valore in euro)

	2021	2022	Var%	2021	2022
UE 27 POST BREXIT	1.683.440.261	2.257.431.553	34,1%	59,1%	56,6%
ALTRI PAESI EUROPEI	373.642.352	726.542.150	94,4%	13,1%	18,2%
AFRICA SETTENTRIONALE	67.594.113	76.166.333	12,7%	2,4%	1,9%
ALTRI PAESI AFRICANI	28.493.841	34.612.951	21,5%	1,0%	0,9%
AMERICA SETTENTRIONALE	252.703.591	311.211.852	23,2%	8,9%	7,8%
AMERICA CENTRO MERIDIONALE	61.339.217	75.830.233	23,6%	2,2%	1,9%
MEDIO ORIENTE	127.336.956	110.256.109	-13,4%	4,5%	2,8%
ASIA CENTRALE	30.641.226	32.494.389	6,0%	1,1%	0,8%
ASIA ORIENTALE	174.305.583	325.647.933	86,8%	6,1%	8,2%
OCEANIA E ALTRI TERRITORI	49.953.369	35.998.678	-27,9%	1,8%	0,9%
MONDO	2.849.450.509	3.986.192.181	39,9%	100,0%	100,0%

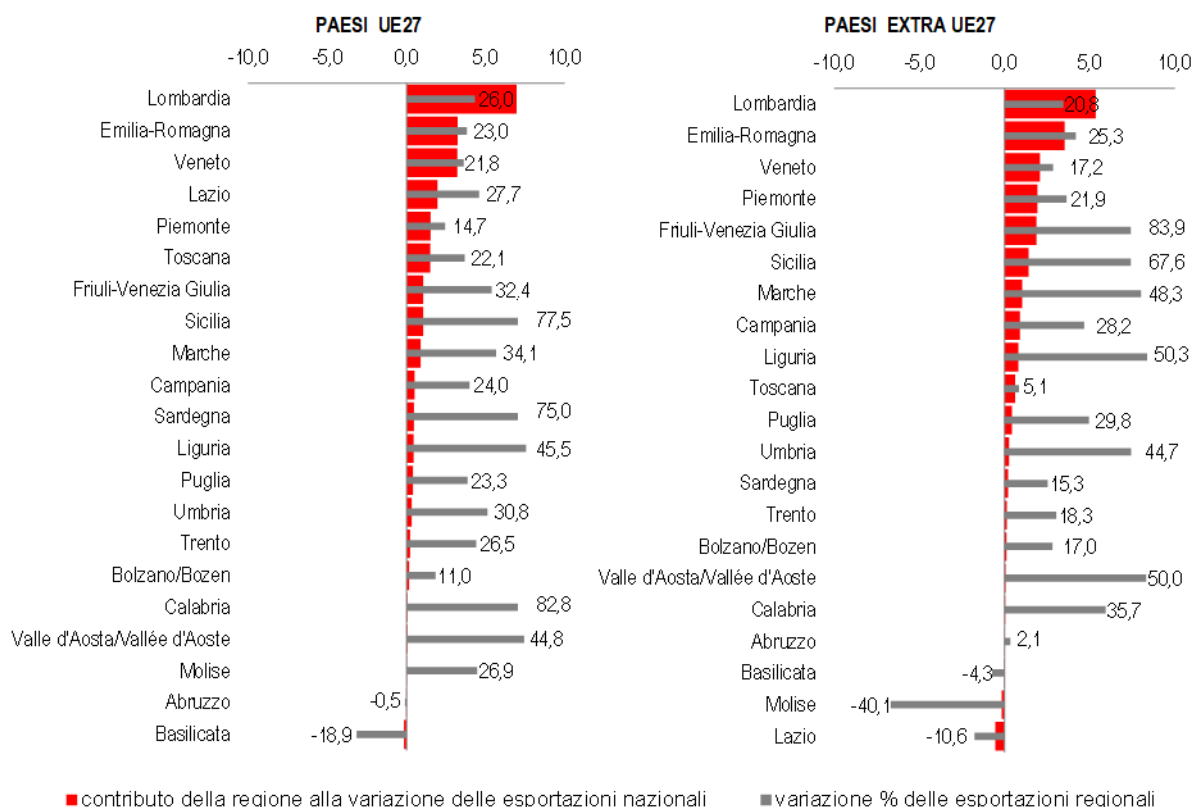
Quote delle esportazioni delle Marche sul totale nazionale per settore – gennaio- marzo 2021-2022

SETTORI DI ATTIVITA' ECONOMICA	Quote	
	2021	2022
A Prodotti dell'agricoltura, della silvicoltura e della pesca	1,2	1,5
B Prodotti dell'estrazione di minerali da cave e miniere	1,1	0,6
C Prodotti delle attività manifatturiere	2,5	2,8
<i>CA Prodotti alimentari, bevande e tabacco</i>	0,8	0,8
<i>CB Prodotti tessili e dell'abbigliamento, pelli e accessori</i>	3,6	3,7
<i>13 Prodotti tessili</i>	0,9	1,0
<i>14 Articoli di abbigliamento (anche in pelle e in pelliccia)</i>	1,9	2,1
<i>15 Articoli in pelle e simili</i>	6,2	6,3
<i>CC Legno e prodotti in legno; carta e stampa</i>	4,9	4,2
<i>16 Legno e prodotti in legno e sughero (esclusi i mobili); articoli in paglia e materiali da intreccio</i>	7,1	6,2
<i>17+18 Carta e prodotti di carta; prodotti della stampa e della riproduzione di supporti registrati</i>	4,2	3,6
<i>CD Coke e prodotti petroliferi raffinati</i>	0,1	1,5
<i>CE Sostanze e prodotti chimici</i>	1,5	1,2
<i>CF Articoli farmaceutici, chimico medicinali e botanici</i>	3,9	8,8
<i>CG Articoli in gomma e materie plastiche, altri prodotti della lavorazione di minerali non metalliferi</i>	2,4	2,6
<i>22 Articoli in gomma</i>	3,1	3,5
<i>23 Altri prodotti della lavorazione di minerali non metalliferi</i>	1,1	1,1
<i>CH Metalli di base e prodotti in metallo, esclusi macchine e impianti</i>	2,6	2,6
<i>CI Computer, apparecchi elettronici e ottici</i>	1,7	1,4
<i>CJ Apparecchi elettrici</i>	4,9	4,7
<i>CK Macchine ed apparecchi n.c.a.</i>	2,8	2,7
<i>CL Mezzi di trasporto</i>	0,7	0,9
<i>291 Autoveicoli</i>	0,1	0,1
<i>CM Prodotti delle altre attività manifatturiere</i>	2,8	2,5
<i>310 Mobili</i>	5,4	4,9
D Energia elettrica, gas, vapore e aria condizionata	-	-
E Prodotti delle attività di trattamento dei rifiuti e risanamento	1,2	1,5
Altri prodotti n.c.a.	1,1	1,0
TOTALE	2,4	2,8

Variazioni tendenziali e contributi alla variazione tendenziale delle esportazioni nazionali per regione
Gennaio- marzo 2022 – valori percentuali



Variazione tendenziale e contributi alla variazione tendenziale delle esportazioni nazionali per Area UE ed Extra UE - Gennaio- marzo 2022 -- valori percentuali

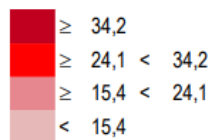
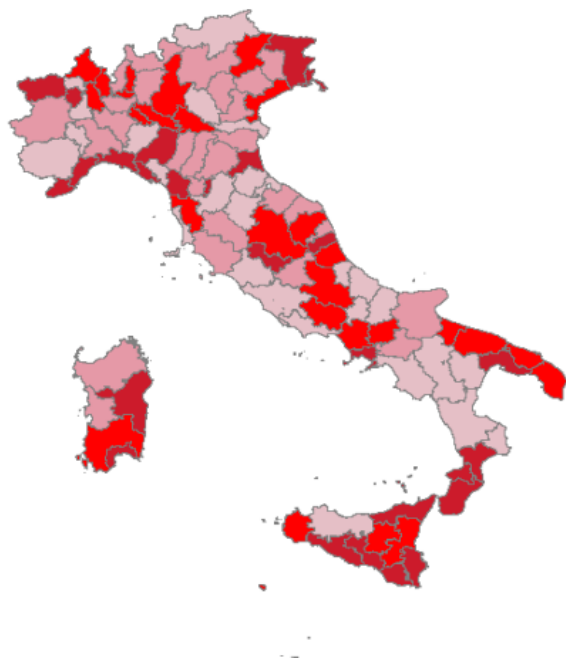


Esportazioni nazionali per provincia – Gennaio- marzo 2022 –

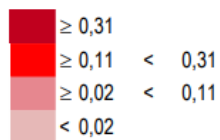
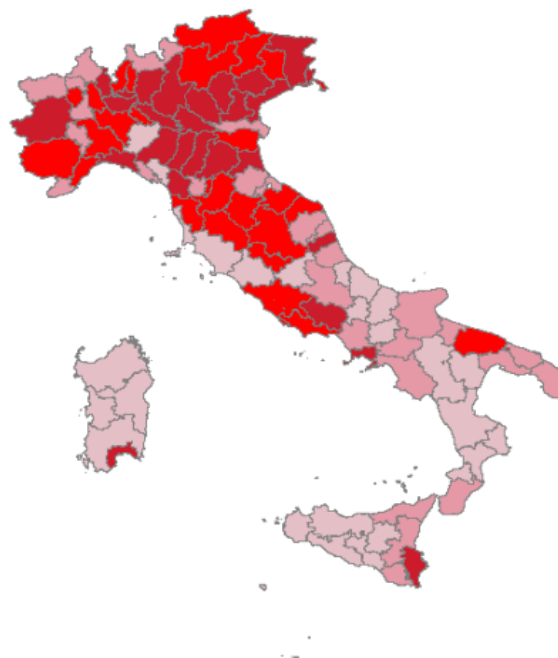
Intervalli di valori percentuali definiti sulla base di quartili della distribuzione

MAPPE PROVINCIALI

a) VARIAZIONI PERCENTUALI DELLE ESPORTAZIONI PROVINCIALI



b) CONTRIBUTO PROVINCIALE ALLA VARIAZIONE DELLE ESPORTAZIONI NAZIONALI



Esportazioni della provincia di Ancona – gennaio- marzo (valore in euro e variazioni %)

	2021	2022	Var.22/21
Prodotti dell'agricoltura, silvicoltura e pesca	9.881.539	7.791.615	-21,1%
Prodotti delle miniere e delle cave	2.768.917	3.024.420	9,2%
Prodotti alimentari, bevande e tabacco	23.414.489	31.364.492	34,0%
Prodotti tessili	1.685.013	1.644.252	-2,4%
Articoli di abbigliamento (anche in pelle e in pelliccia)	41.557.237	47.682.913	14,7%
Articoli in pelle (escluso abbigliamento) e simili	11.093.651	10.938.882	-1,4%
Legno e prodotti in legno e sughero (esclusi i mobili); articoli in paglia e materiali da intreccio	4.533.553	6.048.610	33,4%
Carta e prodotti di carta	56.482.777	65.979.870	16,8%
Prodotti della stampa e della riproduzione di supporti registrati	1.243	-	-100,0%
Coke e prodotti petroliferi raffinati	1.837.600	65.346.357	3456,1%
Sostanze e prodotti chimici	13.743.487	17.974.081	30,8%
Articoli farmaceutici, chimico-medicinali e botanici	21.226.768	28.549.821	34,5%
Articoli in gomma e materie plastiche	48.285.131	61.022.817	26,4%
Altri prodotti della lavorazione di minerali non metalliferi	8.443.145	12.086.535	43,2%
Metalli di base e prodotti in metallo, esclusi macchine e impianti	112.014.552	134.041.205	19,7%
Computer, apparecchi elettronici e ottici	43.070.017	40.489.139	-6,0%
Apparecchi elettrici	202.453.859	222.622.403	10,0%
Macchinari ed apparecchi n.c.a.	285.763.521	266.718.670	-6,7%
Autoveicoli, rimorchi e semirimorchi	17.367.001	20.276.532	16,8%
Altri mezzi di trasporto	17.508.005	75.643.281	332,0%
Mobili	29.283.356	33.366.263	13,9%
Prodotti delle altre industrie manifatturiere	12.167.337	13.228.872	8,7%
Energia e servizi	10.985.492	12.613.237	14,8%
Industria Manifatturiera	951.931.742	1.155.024.995	21,3%
TOTALE	975.567.690	1.178.454.267	20,8%

Fonte: elaborazioni Centro Studi Confindustria Marche su dati ISTAT – dati provvisori

ESPORTAZIONI PER DESTINAZIONE GEOGRAFICA - gennaio- marzo (valore in euro)

	2021	2022	Var%	2021	2022
UE 27 POST BREXIT	561.811.596	687.918.128	22,4%	57,6%	58,4%
ALTRI PAESI EUROPEI	138.051.330	162.751.179	17,9%	14,2%	13,8%
AFRICA SETTENTRIONALE	34.368.805	33.535.711	-2,4%	3,5%	2,8%
ALTRI PAESI AFRICANI	8.095.259	20.560.001	154,0%	0,8%	1,7%
AMERICA SETTENTRIONALE	69.908.319	122.800.173	75,7%	7,2%	10,4%
AMERICA CENTRO MERIDIONALE	35.090.341	32.739.213	-6,7%	3,6%	2,8%
MEDIO ORIENTE	33.394.613	35.608.141	6,6%	3,4%	3,0%
ASIA CENTRALE	11.696.582	10.442.670	-10,7%	1,2%	0,9%
ASIA ORIENTALE	56.077.127	57.126.637	1,9%	5,7%	4,8%
OCEANIA E ALTRI TERRITORI	27.073.718	14.972.414	-44,7%	2,8%	1,3%
MONDO	975.567.690	1.178.454.267	20,8%	100,0%	100,0%

Esportazioni della provincia di Ascoli Piceno – gennaio- marzo (valore in euro e variazioni %)

	2021	2022	Var.22/21
Prodotti dell'agricoltura, silvicoltura e pesca	4.186.775	5.467.538	30,6%
Prodotti delle miniere e delle cave	127.950	170.369	33,2%
Prodotti alimentari, bevande e tabacco	15.914.640	19.327.460	21,4%
Prodotti tessili	2.921.684	3.663.661	25,4%
Articoli di abbigliamento (anche in pelle e in pelliccia)	6.412.762	9.333.176	45,5%
Articoli in pelle (escluso abbigliamento) e simili	51.824.661	64.195.715	23,9%
Legno e prodotti in legno e sughero (esclusi i mobili); articoli in paglia e materiali da intreccio	96.224	92.850	-3,5%
Carta e prodotti di carta	3.163.495	3.500.028	10,6%
Prodotti della stampa e della riproduzione di supporti registrati	-	-	0,0%
Coke e prodotti petroliferi raffinati	15.921	111.031	597,4%
Sostanze e prodotti chimici	59.817.989	45.822.901	-23,4%
Articoli farmaceutici, chimico-medicinali e botanici	303.849.221	904.449.497	197,7%
Articoli in gomma e materie plastiche	18.216.404	22.764.769	25,0%
Altri prodotti della lavorazione di minerali non metalliferi	791.688	951.685	20,2%
Metalli di base e prodotti in metallo, esclusi macchine e impianti	14.596.475	22.983.962	57,5%
Computer, apparecchi elettronici e ottici	2.273.946	2.725.260	19,8%
Apparecchi elettrici	19.905.287	20.991.068	5,5%
Macchinari ed apparecchi n.c.a.	10.201.297	13.432.752	31,7%
Autoveicoli, rimorchi e semirimorchi	2.711.425	2.695.310	-0,6%
Altri mezzi di trasporto	1.439.322	2.688.074	86,8%
Mobili	6.772.169	6.799.768	0,4%
Prodotti delle altre industrie manifatturiere	6.856.798	8.918.878	30,1%
Energia e servizi	2.759.348	3.629.158	31,5%
Industria Manifatturiera	527.781.408	1.155.447.845	118,9%
TOTALE	534.855.481	1.164.714.910	117,8%

Fonte: elaborazioni Centro Studi Confindustria Marche su dati ISTAT – dati provvisori

ESPORTAZIONI PER DESTINAZIONE GEOGRAFICA - gennaio- marzo (valore in euro)

	2021	2022	Var%	2021	2022
UE 27 POST BREXIT	391.621.756	629.799.953	60,8%	73,2%	54,1%
ALTRI PAESI EUROPEI	39.087.768	323.504.150	727,6%	7,3%	27,8%
AFRICA SETTENTRIONALE	5.861.312	8.339.429	42,3%	1,1%	0,7%
ALTRI PAESI AFRICANI	3.084.341	1.815.511	-41,1%	0,6%	0,2%
AMERICA SETTENTRIONALE	52.855.215	23.195.682	-56,1%	9,9%	2,0%
AMERICA CENTRO MERIDIONALE	5.282.817	14.013.636	165,3%	1,0%	1,2%
MEDIO ORIENTE	8.578.682	4.609.317	-46,3%	1,6%	0,4%
ASIA CENTRALE	1.793.027	1.648.814	-8,0%	0,3%	0,1%
ASIA ORIENTALE	23.019.310	155.420.501	575,2%	4,3%	13,3%
OCEANIA E ALTRI TERRITORI	3.671.253	2.367.917	-35,5%	0,7%	0,2%
MONDO	534.855.481	1.164.714.910	117,8%	100,0%	100,0%

Esportazioni della provincia di Fermo – gennaio- marzo (valore in euro e variazioni %)

	2021	2022	Var.22/21
Prodotti dell'agricoltura, silvicoltura e pesca	863.536	1.019.355	18,0%
Prodotti delle miniere e delle cave	34.656	29.344	-15,3%
Prodotti alimentari, bevande e tabacco	2.123.286	3.288.716	54,9%
Prodotti tessili	2.632.762	4.385.441	66,6%
Articoli di abbigliamento (anche in pelle e in pelliccia)	10.109.842	11.431.480	13,1%
Articoli in pelle (escluso abbigliamento) e simili	158.781.906	193.487.969	21,9%
Legno e prodotti in legno e sughero (esclusi i mobili); articoli in paglia e materiali da intreccio	508.014	875.437	72,3%
Carta e prodotti di carta	2.436.354	4.313.835	77,1%
Prodotti della stampa e della riproduzione di supporti registrati	-	-	0,0%
Coke e prodotti petroliferi raffinati	-	1.148	-
Sostanze e prodotti chimici	5.528.613	10.049.863	81,8%
Articoli farmaceutici, chimico-medicinali e botanici	873.685	786.461	-10,0%
Articoli in gomma e materie plastiche	10.166.822	13.925.146	37,0%
Altri prodotti della lavorazione di minerali non metalliferi	387.978	372.178	-4,1%
Metalli di base e prodotti in metallo, esclusi macchine e impianti	6.550.150	6.774.574	3,4%
Computer, apparecchi elettronici e ottici	4.849.323	7.030.473	45,0%
Apparecchi elettrici	9.949.191	7.440.858	-25,2%
Macchinari ed apparecchi n.c.a.	11.707.325	12.667.987	8,2%
Autoveicoli, rimorchi e semirimorchi	59.682	84.236	41,1%
Altri mezzi di trasporto	527.989	938.261	77,7%
Mobili	259.700	215.237	-17,1%
Prodotti delle altre industrie manifatturiere	1.628.619	2.243.720	37,8%
Energia e servizi	3.582.555	4.029.982	12,5%
Industria Manifatturiera	229.081.241	280.313.020	22,4%
TOTALE	233.561.988	285.391.701	22,2%

Fonte: elaborazioni Centro Studi Confindustria Marche su dati ISTAT – dati provvisori

ESPORTAZIONI PER DESTINAZIONE GEOGRAFICA - gennaio- marzo (valore in euro)

	2021	2022	Var%	2021	2022
UE 27 POST BREXIT	121.711.976	146.130.776	20,1%	52,1%	51,2%
ALTRI PAESI EUROPEI	46.600.451	51.200.138	9,9%	20,0%	17,9%
AFRICA SETTENTRIONALE	4.155.196	6.160.074	48,2%	1,8%	2,2%
ALTRI PAESI AFRICANI	505.071	1.017.253	101,4%	0,2%	0,4%
AMERICA SETTENTRIONALE	16.992.551	23.008.752	35,4%	7,3%	8,1%
AMERICA CENTRO MERIDIONALE	921.755	1.850.196	100,7%	0,4%	0,6%
MEDIO ORIENTE	4.820.544	5.807.659	20,5%	2,1%	2,0%
ASIA CENTRALE	3.468.324	3.617.690	4,3%	1,5%	1,3%
ASIA ORIENTALE	31.485.996	43.611.310	38,5%	13,5%	15,3%
OCEANIA E ALTRI TERRITORI	2.900.124	2.987.853	3,0%	1,2%	1,0%
MONDO	233.561.988	285.391.701	22,2%	100,0%	100,0%

Esportazioni della provincia di Macerata – gennaio- marzo (valore in euro e variazioni %)

	2021	2022	Var.22/21
Prodotti dell'agricoltura, silvicoltura e pesca	3.128.782	4.385.197	40,2%
Prodotti delle miniere e delle cave	56.986	65.140	14,3%
Prodotti alimentari, bevande e tabacco	17.490.534	21.312.100	21,8%
Prodotti tessili	5.279.451	7.076.002	34,0%
Articoli di abbigliamento (anche in pelle e in pelliccia)	18.769.428	24.414.265	30,1%
Articoli in pelle (escluso abbigliamento) e simili	110.896.202	136.598.819	23,2%
Legno e prodotti in legno e sughero (esclusi i mobili); articoli in paglia e materiali da intreccio	650.918	723.531	11,2%
Carta e prodotti di carta	3.538.904	4.256.499	20,3%
Prodotti della stampa e della riproduzione di supporti registrati	147	-	-100%
Coke e prodotti petroliferi raffinati	1.314	1.288	-2,0%
Sostanze e prodotti chimici	29.800.025	36.058.379	21,0%
Articoli farmaceutici, chimico-medicinali e botanici	26.155	39.221	50,0%
Articoli in gomma e materie plastiche	27.410.433	40.011.445	46,0%
Altri prodotti della lavorazione di minerali non metalliferi	3.296.643	3.886.572	17,9%
Metalli di base e prodotti in metallo, esclusi macchine e impianti	17.955.008	24.232.038	35,0%
Computer, apparecchi elettronici e ottici	12.217.607	11.824.466	-3,2%
Apparecchi elettrici	33.925.312	53.056.216	56,4%
Macchinari ed apparecchi n.c.a.	41.065.078	61.558.390	49,9%
Autoveicoli, rimorchi e semirimorchi	1.607.123	4.421.138	175,1%
Altri mezzi di trasporto	1.535.910	1.522.453	-0,9%
Mobili	19.382.994	21.958.812	13,3%
Prodotti delle altre industrie manifatturiere	29.238.424	30.896.444	5,7%
Energia e servizi	6.006.228	8.724.334	45,3%
Ind. Manifatturiera	374.087.610	483.848.078	29,3%
TOTALE	383.279.606	497.022.749	29,7%

Fonte: elaborazioni Centro Studi Confindustria Marche su dati ISTAT – dati provvisori

ESPORTAZIONI PER DESTINAZIONE GEOGRAFICA - gennaio- marzo (valore in euro)

	2021	2022	Var%	2021	2022
UE 27 POST BREXIT	212.082.685	279.653.512	31,9%	55,3%	56,3%
ALTRI PAESI EUROPEI	66.400.671	85.672.791	29,0%	17,3%	17,2%
AFRICA SETTENTRIONALE	10.033.751	12.856.759	28,1%	2,6%	2,6%
ALTRI PAESI AFRICANI	4.562.914	3.551.608	-22,2%	1,2%	0,7%
AMERICA SETTENTRIONALE	26.865.485	41.065.021	52,9%	7,0%	8,3%
AMERICA CENTRO MERIDIONALE	5.367.908	6.778.724	26,3%	1,4%	1,4%
MEDIO ORIENTE	21.534.636	25.892.324	20,2%	5,6%	5,2%
ASIA CENTRALE	3.722.517	4.970.872	33,5%	1,0%	1,0%
ASIA ORIENTALE	27.001.719	31.176.113	15,5%	7,0%	6,3%
OCEANIA E ALTRI TERRITORI	5.707.320	5.405.025	-5,3%	1,5%	1,1%
MONDO	383.279.606	497.022.749	29,7%	100,0%	100,0%

Esportazioni della provincia di Pesaro Urbino – gennaio- marzo (valore in euro e variazioni%)

	2021	2022	Var.22/21
Prodotti dell'agricoltura, silvicoltura e pesca	7.780.925	16.822.152	116,2%
Prodotti delle miniere e delle cave	103.520	148.144	43,1%
Prodotti alimentari, bevande e tabacco	18.285.085	16.084.192	-12,0%
Prodotti tessili	5.926.236	8.723.976	47,2%
Articoli di abbigliamento (anche in pelle e in pelliccia)	22.406.704	35.502.814	58,4%
Articoli in pelle (escluso abbigliamento) e simili	4.206.642	4.445.350	5,7%
Legno e prodotti in legno e sughero (esclusi i mobili); articoli in paglia e materiali da intreccio	29.339.413	32.543.721	10,9%
Carta e prodotti di carta	1.139.932	1.577.289	38,4%
Prodotti della stampa e della riproduzione di supporti registrati	1.686	704	-58,2%
Coke e prodotti petroliferi raffinati	44.154	815.841	1747,7%
Sostanze e prodotti chimici	16.635.077	21.328.413	28,2%
Articoli farmaceutici, chimico-medicinali e botanici	211.342	291.484	37,9%
Articoli in gomma e materie plastiche	33.521.933	41.581.427	24,0%
Altri prodotti della lavorazione di minerali non metalliferi	15.706.849	17.418.354	10,9%
Metalli di base e prodotti in metallo, esclusi macchine e impianti	213.011.350	294.635.561	38,3%
Computer, apparecchi elettronici e ottici	3.469.233	4.427.127	27,6%
Apparecchi elettrici	36.437.688	43.702.827	19,9%
Macchinari ed apparecchi n.c.a.	185.510.936	199.319.688	7,4%
Autoveicoli, rimorchi e semirimorchi	7.193.265	6.812.160	-5,3%
Altri mezzi di trasporto	32.462.944	14.162.369	-56,4%
Mobili	77.133.796	83.764.945	8,6%
Prodotti delle altre industrie manifatturiere	1.431.736	1.656.906	15,7%
Energia e servizi	10.225.298	14.843.110	45,2%
Industria Manifatturiera	704.076.001	828.795.148	17,7%
TOTALE	722.185.744	860.608.554	19,2%

Fonte: elaborazioni Centro Studi Confindustria Marche su dati ISTAT – dati provvisori

ESPORTAZIONI PER DESTINAZIONE GEOGRAFICA - gennaio- marzo (valore in euro)

	2021	2022	Var%	2021	2022
UE 27 POST BREXIT	396.212.248	513.929.184	29,7%	54,9%	59,7%
ALTRI PAESI EUROPEI	83.502.132	103.413.892	23,8%	11,6%	12,0%
AFRICA SETTENTRIONALE	13.175.049	15.274.360	15,9%	1,8%	1,8%
ALTRI PAESI AFRICANI	12.246.256	7.668.578	-37,4%	1,7%	0,9%
AMERICA SETTENTRIONALE	86.082.021	101.142.224	17,5%	11,9%	11,8%
AMERICA CENTRO MERIDIONALE	14.676.396	20.448.464	39,3%	2,0%	2,4%
MEDIO ORIENTE	59.008.481	38.338.668	-35,0%	8,2%	4,5%
ASIA CENTRALE	9.960.776	11.814.343	18,6%	1,4%	1,4%
ASIA ORIENTALE	36.721.431	38.313.372	4,3%	5,1%	4,5%
OCEANIA E ALTRI TERRITORI	10.600.954	10.265.469	-3,2%	1,5%	1,2%
MONDO	722.185.744	860.608.554	19,2%	100,0%	100,0%