

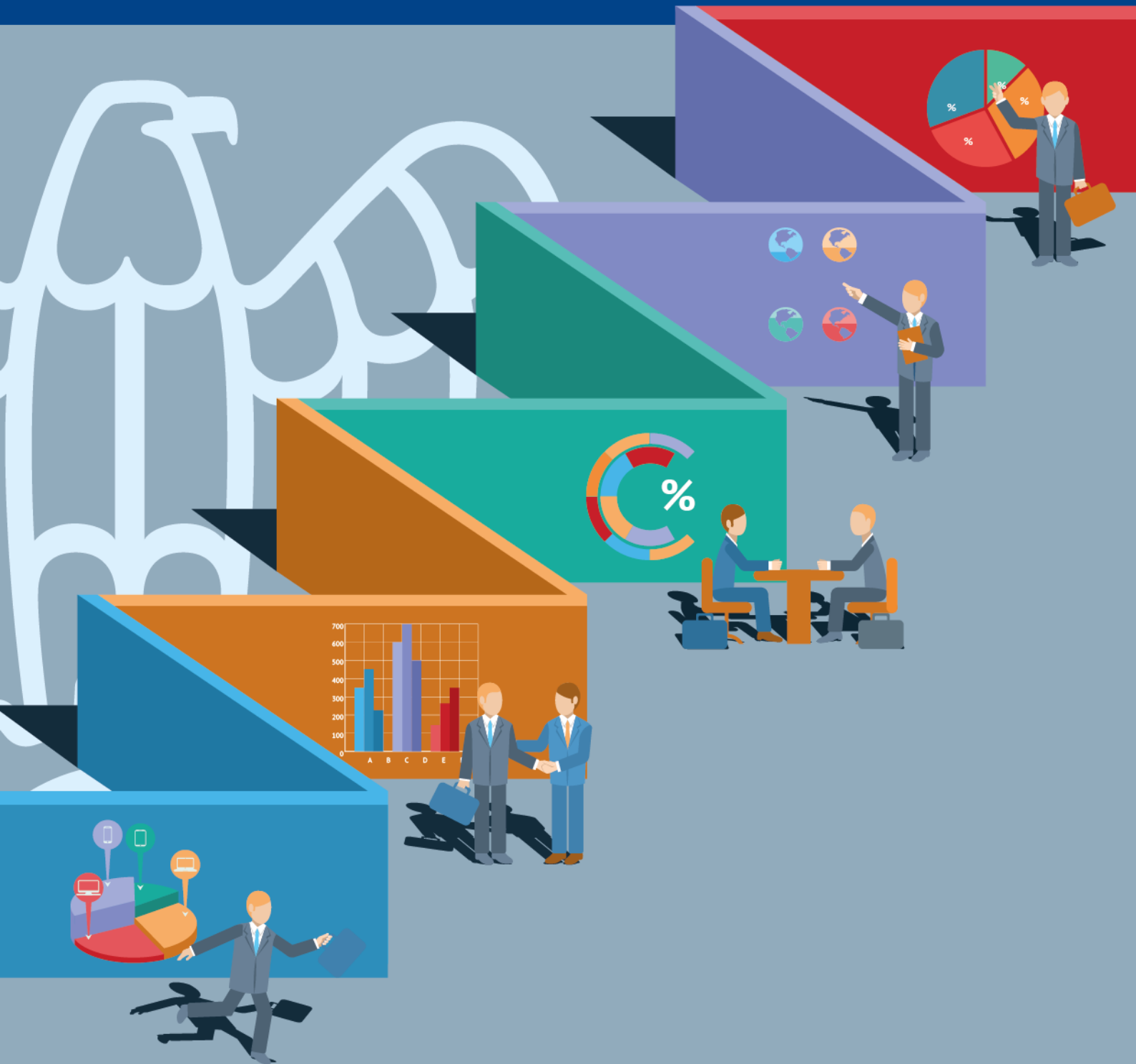


CONFINDUSTRIA  
Marche

INTESA  SANPAOLO

# RIEPILOGO INDICATORI MARCHE

## ESPORTAZIONI



**Esportazioni delle regioni italiane – gennaio-settembre (valori assoluti, composizione e variazioni %)**

Ripartizioni e regioni	2021		2022		2021/2022
	milioni di euro	%	milioni di euro	%	variazioni %
<b>Nord-centro</b>	<b>337.787</b>	<b>88,9</b>	<b>405.525</b>	<b>88,0</b>	<b>20,1</b>
<b>Nord-ovest</b>	<b>142.716</b>	<b>37,5</b>	<b>171.606</b>	<b>37,3</b>	<b>20,2</b>
Piemonte	36.316	9,6	42.881	9,3	18,1
Valle d'Aosta	534	0,1	742	0,2	39,0
Liguria	6.059	1,6	7.705	1,7	27,2
Lombardia	99.807	26,3	120.278	26,1	20,5
<b>Nord-est</b>	<b>126.237</b>	<b>33,2</b>	<b>148.631</b>	<b>32,3</b>	<b>17,7</b>
Trentino-Alto Adige	7.554	2,0	8.874	1,9	17,5
<i>Bolzano/Bozen</i>	<i>4.308</i>	<i>1,1</i>	<i>5.001</i>	<i>1,1</i>	<i>16,1</i>
<i>Trento</i>	<i>3.245</i>	<i>0,9</i>	<i>3.874</i>	<i>0,8</i>	<i>19,4</i>
Veneto	51.702	13,6	60.726	13,2	17,5
Friuli-Venezia Giulia	13.259	3,5	16.226	3,5	22,4
Emilia-Romagna	53.722	14,1	62.805	13,6	16,9
<b>Centro</b>	<b>68.834</b>	<b>18,1</b>	<b>85.288</b>	<b>18,5</b>	<b>23,9</b>
Toscana	35.505	9,3	39.353	8,5	10,8
Umbria	3.405	0,9	4.418	1,0	29,7
<b>Marche</b>	<b>9.017</b>	<b>2,4</b>	<b>17.074</b>	<b>3,7</b>	<b>89,4</b>
Lazio	20.907	5,5	24.442	5,3	16,9
<b>Sud e Isole</b>	<b>37.208</b>	<b>9,8</b>	<b>48.967</b>	<b>10,6</b>	<b>31,6</b>
<b>Sud</b>	<b>25.945</b>	<b>6,8</b>	<b>29.914</b>	<b>6,5</b>	<b>15,3</b>
Abruzzo	6.587	1,7	6.612	1,4	0,4
Molise	861	0,2	750	0,2	-12,9
Campania	9.741	2,6	12.365	2,7	26,9
Puglia	6.368	1,7	7.566	1,6	18,8
Basilicata	1.986	0,5	2.093	0,5	5,4
Calabria	402	0,1	529	0,1	31,6
<b>Isole</b>	<b>11.263</b>	<b>3,0</b>	<b>19.052</b>	<b>4,1</b>	<b>69,2</b>
Sicilia	7.421	2,0	12.372	2,7	66,7
Sardegna	3.842	1,0	6.681	1,5	73,9
<b>Province diverse e non specificate</b>	<b>5.136</b>	<b>1,4</b>	<b>6.174</b>	<b>1,3</b>	<b>20,2</b>
<b>ITALIA</b>	<b>380.130</b>	<b>100,0</b>	<b>460.665</b>	<b>100,0</b>	<b>21,2</b>

## Esportazioni delle Marche – gennaio-settembre (valore in euro e variazioni %)

	2021	2022	Var.22/21
Prodotti dell'agricoltura, silvicoltura e pesca	82.886.975	100.525.433	21,3%
Prodotti delle miniere e delle cave	9.760.860	11.859.423	21,5%
Prodotti alimentari, bevande e tabacco	246.892.832	304.914.760	23,5%
Prodotti tessili	67.586.309	86.045.557	27,3%
Articoli di abbigliamento (anche in pelle e in pelliccia)	313.319.044	402.977.156	28,6%
Articoli in pelle e simili	976.875.098	1.303.417.768	33,4%
Legno e prodotti in legno e sughero, articoli in paglia e materiali da intreccio	106.009.343	137.383.457	29,6%
Carta e prodotti di carta	208.399.888	251.299.896	20,6%
Prodotti della stampa e della riproduzione di supporti registrati	18.623	14.247	-23,5%
Coke e prodotti petroliferi raffinati	65.721.108	230.345.551	250,5%
Sostanze e prodotti chimici	362.651.518	416.519.303	14,9%
Articoli farmaceutici, chimico-medicinali e botanici	964.244.165	7.162.554.727	642,8%
Articoli in gomma e materie plastiche	439.758.470	520.140.727	18,3%
Altri prodotti della lavorazione di minerali non metalliferi	95.499.478	113.482.398	18,8%
Metalli di base e prodotti in metallo, esclusi macchine e impianti	1.160.114.329	1.457.393.183	25,6%
Computer, apparecchi elettronici e ottici	197.741.166	224.162.945	13,4%
Apparecchi elettrici	967.701.555	1.032.338.135	6,7%
Macchinari ed apparecchi n.c.a.	1.705.197.858	1.790.719.568	5,0%
Autoveicoli, rimorchi e semirimorchi	94.858.332	94.892.892	0,0%
Altri mezzi di trasporto	281.210.295	623.375.714	121,7%
Mobili	439.816.921	465.926.815	5,9%
Prodotti delle altre industrie manifatturiere	175.682.215	202.648.126	15,3%
Energia e servizi	55.111.776	141.452.437	156,7%
Ind. Manifatturiera	8.869.298.547	16.820.552.925	89,6%
<b>TOTALE</b>	<b>9.017.058.158</b>	<b>17.074.390.218</b>	<b>89,4%</b>

Fonte: elaborazioni Centro Studi Confindustria Marche su dati ISTAT – dati provvisori

## ESPORTAZIONI PER DESTINAZIONE GEOGRAFICA - gennaio- settembre (valore in euro)

	2021	2022	Var%	2021	2022
UE 27 POST BREXIT	5.179.681.406	9.719.313.784	87,6%	57,4%	56,9%
ALTRI PAESI EUROPEI	1.274.079.320	2.322.808.304	82,3%	14,1%	13,6%
AFRICA SETTENTRIONALE	225.195.935	294.048.359	30,6%	2,5%	1,7%
ALTRI PAESI AFRICANI	107.651.115	89.633.900	-16,7%	1,2%	0,5%
AMERICA SETTENTRIONALE	803.260.298	2.075.371.247	158,4%	8,9%	12,2%
AMERICA CENTRO MERIDIONALE	318.390.096	329.890.182	3,6%	3,5%	1,9%
MEDIO ORIENTE	338.943.284	366.227.386	8,0%	3,8%	2,1%
ASIA CENTRALE	87.963.718	124.944.027	42,0%	1,0%	0,7%
ASIA ORIENTALE	550.805.120	1.597.545.146	190,0%	6,1%	9,4%
OCEANIA E ALTRI TERRITORI	131.087.866	154.607.883	17,9%	1,5%	0,9%
<b>MONDO</b>	<b>9.017.058.158</b>	<b>17.074.390.218</b>	<b>89,4%</b>	<b>100,0%</b>	<b>100,0%</b>

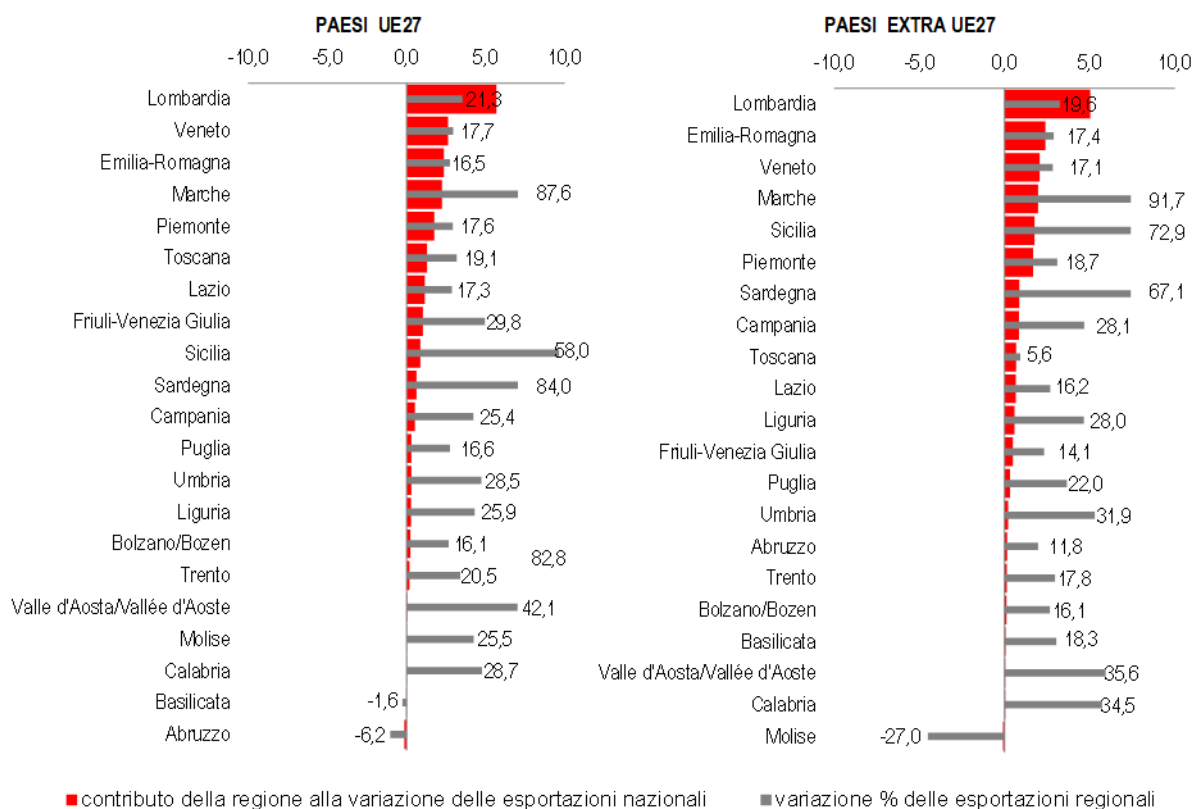
**Quote delle esportazioni delle Marche sul totale nazionale per settore – gennaio- settembre 2021-2022**

SETTORI DI ATTIVITA' ECONOMICA	Quote	
	2021	2022
A Prodotti dell'agricoltura, della silvicoltura e della pesca	1,4	1,6
B Prodotti dell'estrazione di minerali da cave e miniere	0,9	0,6
C Prodotti delle attività manifatturiere	2,4	3,8
CA <i>Prodotti alimentari, bevande e tabacco</i>	0,8	0,8
CB <i>Prodotti tessili e dell'abbigliamento, pelli e accessori</i>	3,4	3,7
13 <i>Prodotti tessili</i>	1,0	1,0
14 <i>Articoli di abbigliamento (anche in pelle e in pelliccia)</i>	1,9	2,0
15 <i>Articoli in pelle e simili</i>	5,9	6,6
CC <i>Legno e prodotti in legno; carta e stampa</i>	4,5	4,2
16 <i>Legno e prodotti in legno e sughero (esclusi i mobili); articoli in paglia e materiali da intreccio</i>	6,4	6,7
17+18 <i>Carta e prodotti di carta; prodotti della stampa e della riproduzione di supporti registrati</i>	3,9	3,5
CD <i>Coke e prodotti petroliferi raffinati</i>	0,7	1,2
CE <i>Sostanze e prodotti chimici</i>	1,4	1,3
CF <i>Articoli farmaceutici, chimico medicinali e botanici</i>	4,1	20,7
CG <i>Articoli in gomma e materie plastiche, altri prodotti della lavorazione di minerali non metalliferi</i>	2,4	2,4
22 <i>Articoli in gomma</i>	3,1	3,3
23 <i>Altri prodotti della lavorazione di minerali non metalliferi</i>	1,1	1,1
CH <i>Metalli di base e prodotti in metallo, esclusi macchine e impianti</i>	2,5	2,6
CI <i>Computer, apparecchi elettronici e ottici</i>	1,5	1,5
CJ <i>Apparecchi elettrici</i>	4,9	4,5
CK <i>Macchine ed apparecchi n.c.a.</i>	2,8	2,7
CL <i>Mezzi di trasporto</i>	0,9	1,6
291 <i>Autoveicoli</i>	0,2	0,1
CM <i>Prodotti delle altre attività manifatturiere</i>	2,8	2,6
310 <i>Mobili</i>	5,6	5,1
D <i>Energia elettrica, gas, vapore e aria condizionata</i>	-	-
E <i>Prodotti delle attività di trattamento dei rifiuti e risanamento</i>	1,2	1,7
Altri prodotti n.c.a.	0,5	1,0
<b>TOTALE</b>	<b>2,4</b>	<b>3,7</b>

**Variazioni tendenziali e contributi alla variazione tendenziale delle esportazioni nazionali per regione**  
Gennaio- settembre 2022 – valori percentuali



**Variazione tendenziale e contributi alla variazione tendenziale delle esportazioni nazionali per Area UE ed Extra UE - Gennaio- settembre 2022 -- valori percentuali**

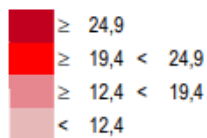
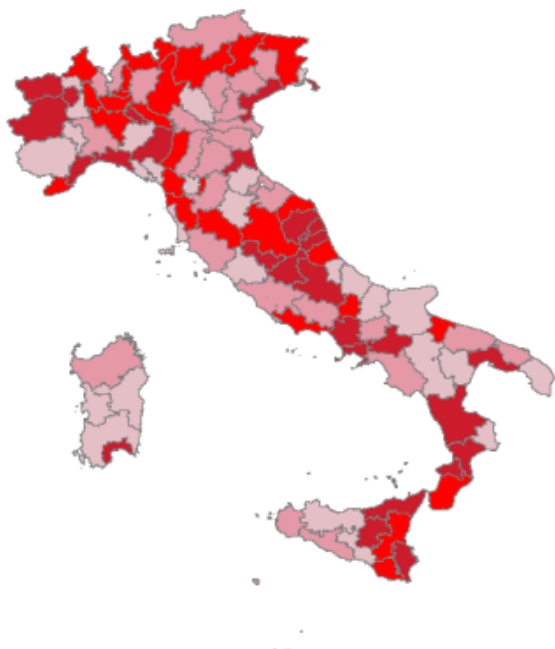


## Esportazioni nazionali per provincia – Gennaio- settembre 2022

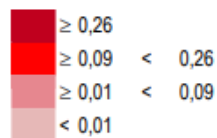
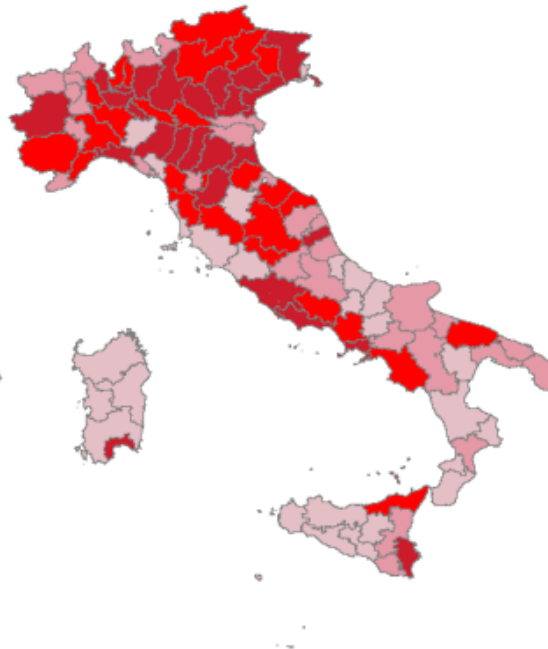
Intervalli di valori percentuali definiti sulla base di quartili della distribuzione

### MAPPE PROVINCIALI

a) VARIAZIONI PERCENTUALI  
DELLE ESPORTAZIONI PROVINCIALI



b) CONTRIBUTO PROVINCIALE ALLA VARIAZIONE DELLE ESPORTAZIONI NAZIONALI



## Esportazioni della provincia di Ancona – gennaio- settembre (valore in euro e variazioni %)

	2021	2022	Var.22/21
Prodotti dell'agricoltura, silvicoltura e pesca	31.121.193	23.407.808	-24,8%
Prodotti delle miniere e delle cave	8.235.711	10.845.837	31,7%
Prodotti alimentari, bevande e tabacco	81.779.460	107.725.827	31,7%
Prodotti tessili	5.351.768	6.064.593	13,3%
Articoli di abbigliamento (anche in pelle e in pelliccia)	118.648.488	143.607.357	21,0%
Articoli in pelle (escluso abbigliamento) e simili	35.802.103	35.669.192	-0,4%
Legno e prodotti in legno e sughero (esclusi i mobili); articoli in paglia e materiali da intreccio	16.115.311	19.359.554	20,1%
Carta e prodotti di carta	172.824.868	208.279.444	20,5%
Prodotti della stampa e della riproduzione di supporti registrati	9.858	13.543	37,4%
Coke e prodotti petroliferi raffinati	63.064.312	226.934.755	259,8%
Sostanze e prodotti chimici	49.305.492	60.441.767	22,6%
Articoli farmaceutici, chimico-medicinali e botanici	56.093.052	93.985.935	67,6%
Articoli in gomma e materie plastiche	149.797.437	156.716.240	4,6%
Altri prodotti della lavorazione di minerali non metalliferi	30.089.054	44.733.665	48,7%
Metalli di base e prodotti in metallo, esclusi macchine e impianti	369.160.325	422.696.111	14,5%
Computer, apparecchi elettronici e ottici	124.337.225	126.210.199	1,5%
Apparecchi elettrici	639.449.709	654.373.927	2,3%
Macchinari ed apparecchi n.c.a.	896.871.287	895.709.483	-0,1%
Autoveicoli, rimorchi e semirimorchi	55.690.034	53.162.678	-4,5%
Altri mezzi di trasporto	204.489.117	555.921.900	171,9%
Mobili	102.849.141	106.931.596	4,0%
Prodotti delle altre industrie manifatturiere	40.146.460	43.489.683	8,3%
Energia e servizi	22.184.356	42.807.866	93,0%
Industria Manifatturiera	3.211.874.501	3.962.027.449	23,4%
<b>TOTALE</b>	<b>3.273.415.761</b>	<b>4.039.088.960</b>	<b>23,4%</b>

Fonte: elaborazioni Centro Studi Confindustria Marche su dati ISTAT – dati provvisori

## ESPORTAZIONI PER DESTINAZIONE GEOGRAFICA - gennaio- settembre (valore in euro)

	2021	2022	Var%	2021	2022
UE 27 POST BREXIT	1.796.483.273	2.081.793.061	15,9%	54,9%	51,5%
ALTRI PAESI EUROPEI	488.112.250	491.780.118	0,8%	14,9%	12,2%
AFRICA SETTENTRIONALE	112.826.165	165.840.425	47,0%	3,4%	4,1%
ALTRI PAESI AFRICANI	42.617.406	42.567.561	-0,1%	1,3%	1,1%
AMERICA SETTENTRIONALE	218.913.213	704.141.732	221,7%	6,7%	17,4%
AMERICA CENTRO MERIDIONALE	217.197.084	147.322.758	-32,2%	6,6%	3,6%
MEDIO ORIENTE	125.058.528	117.061.078	-6,4%	3,8%	2,9%
ASIA CENTRALE	32.234.448	38.917.527	20,7%	1,0%	1,0%
ASIA ORIENTALE	173.574.343	162.082.070	-6,6%	5,3%	4,0%
OCEANIA E ALTRI TERRITORI	66.399.051	87.582.630	31,9%	2,0%	2,2%
<b>MONDO</b>	<b>3.273.415.761</b>	<b>4.039.088.960</b>	<b>23,4%</b>	<b>100,0%</b>	<b>100,0%</b>

**Esportazioni della provincia di Ascoli Piceno – gennaio- settembre (valore in euro e variazioni %)**

	2021	2022	Var.22/21
Prodotti dell'agricoltura, silvicoltura e pesca	10.448.744	11.769.395	12,6%
Prodotti delle miniere e delle cave	547.437	313.408	-42,7%
Prodotti alimentari, bevande e tabacco	49.913.629	60.098.882	20,4%
Prodotti tessili	10.197.207	11.398.775	11,8%
Articoli di abbigliamento (anche in pelle e in pelliccia)	21.944.579	28.672.797	30,7%
Articoli in pelle (escluso abbigliamento) e simili	154.376.939	206.504.594	33,8%
Legno e prodotti in legno e sughero (esclusi i mobili); articoli in paglia e materiali da intreccio	297.546	437.750	47,1%
Carta e prodotti di carta	9.986.927	9.461.770	-5,3%
Prodotti della stampa e della riproduzione di supporti registrati	-	-	0,0%
Coke e prodotti petroliferi raffinati	647.619	722.423	11,6%
Sostanze e prodotti chimici	139.082.334	150.619.817	8,3%
Articoli farmaceutici, chimico-medicinali e botanici	904.812.020	7.065.470.548	680,9%
Articoli in gomma e materie plastiche	49.283.071	65.764.353	33,4%
Altri prodotti della lavorazione di minerali non metalliferi	2.355.470	2.904.928	23,3%
Metalli di base e prodotti in metallo, esclusi macchine e impianti	52.118.753	70.664.051	35,6%
Computer, apparecchi elettronici e ottici	8.111.655	19.846.432	144,7%
Apparecchi elettrici	60.703.738	60.187.004	-0,9%
Macchinari ed apparecchi n.c.a.	34.658.334	41.080.255	18,5%
Autoveicoli, rimorchi e semirimorchi	8.279.787	7.931.502	-4,2%
Altri mezzi di trasporto	7.674.138	13.502.900	76,0%
Mobili	20.058.755	18.066.767	-9,9%
Prodotti delle altre industrie manifatturiere	24.604.389	29.261.305	18,9%
Energia e servizi	3.909.377	11.393.143	191,4%
Industria Manifatturiera	1.559.106.890	7.862.596.853	404,3%
<b>TOTALE</b>	<b>1.574.012.448</b>	<b>7.886.072.799</b>	<b>401,0%</b>

Fonte: elaborazioni Centro Studi Confindustria Marche su dati ISTAT – dati provvisori

**ESPORTAZIONI PER DESTINAZIONE GEOGRAFICA - gennaio- settembre (valore in euro)**

	2021	2022	Var%	2021	2022
UE 27 POST BREXIT	1.116.075.030	4.799.433.463	330,0%	70,9%	60,9%
ALTRI PAESI EUROPEI	138.723.716	1.101.048.788	693,7%	8,8%	14,0%
AFRICA SETTENTRIONALE	20.698.016	28.389.799	37,2%	1,3%	0,4%
ALTRI PAESI AFRICANI	7.804.369	4.950.334	-36,6%	0,5%	0,1%
AMERICA SETTENTRIONALE	157.235.679	805.419.439	412,2%	10,0%	10,2%
AMERICA CENTRO MERIDIONALE	24.868.695	77.463.268	211,5%	1,6%	1,0%
MEDIO ORIENTE	19.497.663	27.914.785	43,2%	1,2%	0,4%
ASIA CENTRALE	6.078.362	5.620.062	-7,5%	0,4%	0,1%
ASIA ORIENTALE	74.030.418	1.027.948.989	1288,5%	4,7%	13,0%
OCEANIA E ALTRI TERRITORI	9.000.500	7.883.872	-12,4%	0,6%	0,1%
<b>MONDO</b>	<b>1.574.012.448</b>	<b>7.886.072.799</b>	<b>401,0%</b>	<b>100,0%</b>	<b>100,0%</b>



**Esportazioni della provincia di Fermo – gennaio- settembre (valore in euro e variazioni %)**

	<b>2021</b>	<b>2022</b>	<b>Var.22/21</b>
Prodotti dell'agricoltura, silvicoltura e pesca	1.919.155	2.764.412	44,0%
Prodotti delle miniere e delle cave	62.613	136.869	118,6%
Prodotti alimentari, bevande e tabacco	7.905.212	9.862.690	24,8%
Prodotti tessili	9.135.243	12.898.877	41,2%
Articoli di abbigliamento (anche in pelle e in pelliccia)	29.953.181	43.258.571	44,4%
Articoli in pelle (escluso abbigliamento) e simili	456.227.781	635.643.471	39,3%
Legno e prodotti in legno e sughero (esclusi i mobili); articoli in paglia e materiali da intreccio	1.847.554	3.270.231	77,0%
Carta e prodotti di carta	8.866.837	12.721.006	43,5%
Prodotti della stampa e della riproduzione di supporti registrati	-	-	0,0%
Coke e prodotti petroliferi raffinati	24	3.596	14883,3%
Sostanze e prodotti chimici	23.130.755	35.643.947	54,1%
Articoli farmaceutici, chimico-medicinali e botanici	2.746.903	1.818.094	-33,8%
Articoli in gomma e materie plastiche	37.772.191	45.094.369	19,4%
Altri prodotti della lavorazione di minerali non metalliferi	1.155.929	1.211.418	4,8%
Metalli di base e prodotti in metallo, esclusi macchine e impianti	21.531.859	21.642.959	0,5%
Computer, apparecchi elettronici e ottici	16.783.813	20.794.671	23,9%
Apparecchi elettrici	24.540.331	24.427.789	-0,5%
Macchinari ed apparecchi n.c.a.	34.511.429	36.333.647	5,3%
Autoveicoli, rimorchi e semirimorchi	290.654	411.320	41,5%
Altri mezzi di trasporto	2.077.811	3.029.393	45,8%
Mobili	628.061	880.848	40,2%
Prodotti delle altre industrie manifatturiere	5.497.620	7.387.167	34,4%
Energia e servizi	2.444.359	12.745.837	421,4%
Industria Manifatturiera	684.603.188	916.334.064	33,8%
<b>TOTALE</b>	<b>689.029.315</b>	<b>931.981.182</b>	<b>35,3%</b>

Fonte: elaborazioni Centro Studi Confindustria Marche su dati ISTAT – dati provvisori

**ESPORTAZIONI PER DESTINAZIONE GEOGRAFICA - gennaio- settembre (valore in euro)**

	<b>2021</b>	<b>2022</b>	<b>Var%</b>	<b>2021</b>	<b>2022</b>
UE 27 POST BREXIT	335.496.452	441.550.106	31,6%	48,7%	47,4%
ALTRI PAESI EUROPEI	138.288.775	150.397.426	8,8%	20,1%	16,1%
AFRICA SETTENTRIONALE	12.838.444	18.612.754	45,0%	1,9%	2,0%
ALTRI PAESI AFRICANI	2.901.077	3.540.218	22,0%	0,4%	0,4%
AMERICA SETTENTRIONALE	57.202.530	82.211.107	43,7%	8,3%	8,8%
AMERICA CENTRO MERIDIONALE	5.248.372	6.791.059	29,4%	0,8%	0,7%
MEDIO ORIENTE	13.470.921	20.922.917	55,3%	2,0%	2,2%
ASIA CENTRALE	10.650.399	11.931.751	12,0%	1,5%	1,3%
ASIA ORIENTALE	102.924.865	184.613.242	79,4%	14,9%	19,8%
OCEANIA E ALTRI TERRITORI	10.007.480	11.410.602	14,0%	1,5%	1,2%
<b>MONDO</b>	<b>689.029.315</b>	<b>931.981.182</b>	<b>35,3%</b>	<b>100,0%</b>	<b>100,0%</b>

**Esportazioni della provincia di Macerata – gennaio- settembre (valore in euro e variazioni %)**

	2021	2022	Var.22/21
Prodotti dell'agricoltura, silvicoltura e pesca	9.675.938	13.252.902	37,0%
Prodotti delle miniere e delle cave	497.511	174.484	-64,9%
Prodotti alimentari, bevande e tabacco	60.281.772	71.695.570	18,9%
Prodotti tessili	18.537.997	23.135.037	24,8%
Articoli di abbigliamento (anche in pelle e in pelliccia)	69.532.770	89.734.350	29,1%
Articoli in pelle (escluso abbigliamento) e simili	318.014.155	412.212.589	29,6%
Legno e prodotti in legno e sughero (esclusi i mobili); articoli in paglia e materiali da intreccio	2.208.469	2.701.539	22,3%
Carta e prodotti di carta	12.166.280	15.231.039	25,2%
Prodotti della stampa e della riproduzione di supporti registrati	147	-	-100,0%
Coke e prodotti petroliferi raffinati	15.266	13.856	-9,2%
Sostanze e prodotti chimici	92.697.785	109.312.809	17,9%
Articoli farmaceutici, chimico-medicinali e botanici	403.031	533.281	32,3%
Articoli in gomma e materie plastiche	93.667.154	123.259.055	31,6%
Altri prodotti della lavorazione di minerali non metalliferi	11.900.364	13.096.633	10,1%
Metalli di base e prodotti in metallo, esclusi macchine e impianti	63.364.359	77.642.166	22,5%
Computer, apparecchi elettronici e ottici	35.310.675	43.355.968	22,8%
Apparecchi elettrici	128.198.054	157.672.243	23,0%
Macchinari ed apparecchi n.c.a.	156.780.107	194.083.669	23,8%
Autoveicoli, rimorchi e semirimorchi	6.815.571	12.972.827	90,3%
Altri mezzi di trasporto	5.133.994	5.037.028	-1,9%
Mobili	69.106.849	72.953.221	5,6%
Prodotti delle altre industrie manifatturiere	99.847.204	115.722.000	15,9%
Energia e servizi	7.390.333	27.422.156	271,1%
Ind. Manifatturiera	1.243.982.003	1.540.364.880	23,8%
<b>TOTALE</b>	<b>1.261.545.785</b>	<b>1.581.214.422</b>	<b>25,3%</b>

Fonte: elaborazioni Centro Studi Confindustria Marche su dati ISTAT – dati provvisori

**ESPORTAZIONI PER DESTINAZIONE GEOGRAFICA - gennaio- settembre (valore in euro)**

	2021	2022	Var%	2021	2022
UE 27 POST BREXIT	682.242.102	867.407.716	27,1%	54,1%	54,9%
ALTRI PAESI EUROPEI	232.390.952	276.277.322	18,9%	18,4%	17,5%
AFRICA SETTENTRIONALE	35.489.072	39.215.750	10,5%	2,8%	2,5%
ALTRI PAESI AFRICANI	14.321.762	13.516.290	-5,6%	1,1%	0,9%
AMERICA SETTENTRIONALE	95.368.913	134.498.680	41,0%	7,6%	8,5%
AMERICA CENTRO MERIDIONALE	18.215.311	27.891.423	53,1%	1,4%	1,8%
MEDIO ORIENTE	65.544.904	84.212.068	28,5%	5,2%	5,3%
ASIA CENTRALE	13.821.089	24.178.756	74,9%	1,1%	1,5%
ASIA ORIENTALE	88.312.187	98.364.391	11,4%	7,0%	6,2%
OCEANIA E ALTRI TERRITORI	15.839.493	15.652.026	-1,2%	1,3%	1,0%
<b>MONDO</b>	<b>1.261.545.785</b>	<b>1.581.214.422</b>	<b>25,3%</b>	<b>100,0%</b>	<b>100,0%</b>

**Esportazioni della provincia di Pesaro Urbino – gennaio- settembre (valore in euro e variazioni%)**

	2021	2022	Var.22/21
Prodotti dell'agricoltura, silvicoltura e pesca	29.721.945	49.330.916	66,0%
Prodotti delle miniere e delle cave	417.588	388.825	-6,9%
Prodotti alimentari, bevande e tabacco	47.012.759	55.531.791	18,1%
Prodotti tessili	24.364.094	32.548.275	33,6%
Articoli di abbigliamento (anche in pelle e in pelliccia)	73.240.026	97.704.081	33,4%
Articoli in pelle (escluso abbigliamento) e simili	12.454.120	13.387.922	7,5%
Legno e prodotti in legno e sughero (esclusi i mobili); articoli in paglia e materiali da intreccio	85.540.463	111.614.383	30,5%
Carta e prodotti di carta	4.554.976	5.606.637	23,1%
Prodotti della stampa e della riproduzione di supporti registrati	8.618	704	-91,8%
Coke e prodotti petroliferi raffinati	1.993.887	2.670.921	34,0%
Sostanze e prodotti chimici	58.435.152	60.500.963	3,5%
Articoli farmaceutici, chimico-medicinali e botanici	189.159	746.869	294,8%
Articoli in gomma e materie plastiche	109.238.617	129.306.710	18,4%
Altri prodotti della lavorazione di minerali non metalliferi	49.998.661	51.535.754	3,1%
Metalli di base e prodotti in metallo, esclusi macchine e impianti	653.939.033	864.747.896	32,2%
Computer, apparecchi elettronici e ottici	13.197.798	13.955.675	5,7%
Apparecchi elettrici	114.809.723	135.677.172	18,2%
Macchinari ed apparecchi n.c.a.	582.376.701	623.512.514	7,1%
Autoveicoli, rimorchi e semirimorchi	23.782.286	20.414.565	-14,2%
Altri mezzi di trasporto	61.835.235	45.884.493	-25,8%
Mobili	247.174.115	267.094.383	8,1%
Prodotti delle altre industrie manifatturiere	5.586.542	6.787.971	21,5%
Energia e servizi	19.183.351	47.083.435	145,4%
Industria Manifatturiera	2.169.731.965	2.539.229.679	17,0%
<b>TOTALE</b>	<b>2.219.054.849</b>	<b>2.636.032.855</b>	<b>18,8%</b>

Fonte: elaborazioni Centro Studi Confindustria Marche su dati ISTAT – dati provvisori

**ESPORTAZIONI PER DESTINAZIONE GEOGRAFICA - gennaio- settembre (valore in euro)**

	2021	2022	Var%	2021	2022
UE 27 POST BREXIT	1.249.384.549	1.529.129.438	22,4%	56,3%	58,0%
ALTRI PAESI EUROPEI	276.563.627	303.304.650	9,7%	12,5%	11,5%
AFRICA SETTENTRIONALE	43.344.238	41.989.631	-3,1%	2,0%	1,6%
ALTRI PAESI AFRICANI	40.006.501	25.059.497	-37,4%	1,8%	1,0%
AMERICA SETTENTRIONALE	274.539.963	349.100.289	27,2%	12,4%	13,2%
AMERICA CENTRO MERIDIONALE	52.860.634	70.421.674	33,2%	2,4%	2,7%
MEDIO ORIENTE	115.371.268	116.116.538	0,6%	5,2%	4,4%
ASIA CENTRALE	25.179.420	44.295.931	75,9%	1,1%	1,7%
ASIA ORIENTALE	111.963.307	124.536.454	11,2%	5,0%	4,7%
OCEANIA E ALTRI TERRITORI	29.841.342	32.078.753	7,5%	1,3%	1,2%
<b>MONDO</b>	<b>2.219.054.849</b>	<b>2.636.032.855</b>	<b>18,8%</b>	<b>100,0%</b>	<b>100,0%</b>