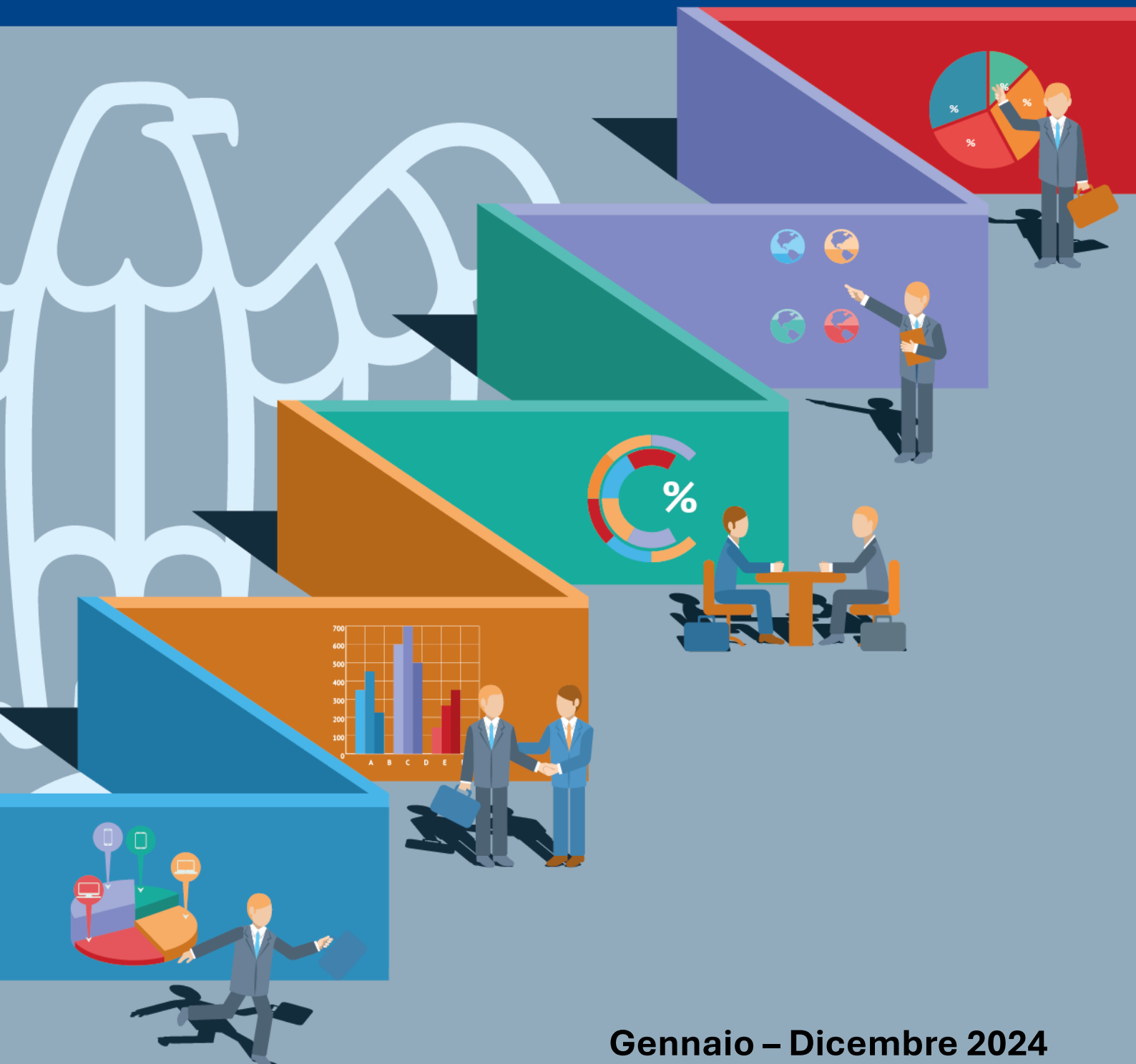


# RIEPILOGO INDICATORI MARCHE

## ESPORTAZIONI



Gennaio – Dicembre 2024

**Tabella 1 - Esportazioni per ripartizione territoriale e regione - Gennaio-Dicembre 2023 e 2024**

Ripartizioni e regioni	2023		2024		2023/2024
	milioni di euro	%	milioni di euro	%	variazioni %
<b>Nord-centro</b>	<b>546,682</b>	<b>87.3</b>	<b>543,523</b>	<b>87.2</b>	<b>-0.6</b>
<b>Nord-ovest</b>	<b>237,992</b>	<b>38.0</b>	<b>233,330</b>	<b>37.4</b>	<b>-2.0</b>
Piemonte	63,648	10.2	60,529	9.7	-4.9
Valle d'Aosta/Vallée d'Aoste	747	0.1	829	0.1	11.1
Liguria	10,605	1.7	8,049	1.3	-24.1
Lombardia	162,991	26.0	163,922	26.3	0.6
<b>Nord-est</b>	<b>198,502</b>	<b>31.7</b>	<b>195,600</b>	<b>31.4</b>	<b>-1.5</b>
Trentino-Alto Adige/Südtirol	12,525	2.0	12,758	2.0	1.9
Bolzano/Bozen	7,213	1.2	7,441	1.2	3.2
Trento	5,313	0.8	5,317	0.9	0.1
Veneto	81,650	13.0	80,151	12.9	-1.8
Friuli-Venezia Giulia	19,027	3.0	19,058	3.1	0.2
Emilia-Romagna	85,300	13.6	83,632	13.4	-2.0
<b>Centro</b>	<b>110,188</b>	<b>17.6</b>	<b>114,594</b>	<b>18.4</b>	<b>4.0</b>
Toscana	55,516	8.9	63,077	10.1	13.6
Umbria	5,608	0.9	5,905	0.9	5.3
<b>Marche</b>	<b>19,990</b>	<b>3.2</b>	<b>14,052</b>	<b>2.3</b>	<b>-29.7</b>
Lazio	29,074	4.6	31,560	5.1	8.5
<b>Sud e Isole</b>	<b>68,500</b>	<b>10.9</b>	<b>64,832</b>	<b>10.4</b>	<b>-5.4</b>
<b>Sud</b>	<b>47,430</b>	<b>7.6</b>	<b>44,909</b>	<b>7.2</b>	<b>-5.3</b>
Abruzzo	10,047	1.6	9,485	1.5	-5.6
Molise	1,222	0.2	1,292	0.2	5.8
Campania	22,208	3.5	21,661	3.5	-2.5
Puglia	10,085	1.6	9,785	1.6	-3.0
Basilicata	2,986	0.5	1,721	0.3	-42.4
Calabria	882	0.1	965	0.2	9.4
<b>Isole</b>	<b>21,070</b>	<b>3.4</b>	<b>19,922</b>	<b>3.2</b>	<b>-5.4</b>
Sicilia	14,375	2.3	13,176	2.1	-8.3
Sardegna	6,694	1.1	6,746	1.1	0.8
<b>Province diverse e non specificate</b>	<b>10,769</b>	<b>1.7</b>	<b>15,154</b>	<b>2.4</b>	<b>40.7</b>
<b>ITALIA</b>	<b>625,950</b>	<b>100.0</b>	<b>623,509</b>	<b>100.0</b>	<b>-0.4</b>

## Tabella 2 -Esportazioni delle Marche – IV trimestre 2023 e 2024 – Dati cumulati

Periodo riferimento: IV trimestre 2024 - Valori in Euro, dati cumulati

MERCE	2023	2024 provvisorio
	export	export
CA-Prodotti alimentari, bevande e tabacco	440,378,298	458,951,491
CB-Prodotti tessili, abbigliamento, pelli e accessori	2,476,457,853	2,325,163,212
CC-Legno e prodotti in legno; carta e stampa	464,217,480	448,285,997
CD-Coke e prodotti petroliferi raffinati	169,912,262	136,342,355
CE-Sostanze e prodotti chimici	578,766,682	551,938,401
CF-Articoli farmaceutici, chimico-medicinali e botanici	6,730,428,990	1,941,977,770
CG-Articoli in gomma e materie plastiche, altri prodotti della lavorazione di minerali non metalliferi	758,137,061	766,486,416
CH-Metalli di base e prodotti in metallo, esclusi macchine e impianti	1,764,428,738	1,711,118,981
CI-Computer, apparecchi elettronici e ottici	407,926,754	361,332,735
CJ-Apparecchi elettrici	1,310,723,357	1,380,729,541
CK-Macchinari e apparecchi n.c.a.	2,324,407,423	1,963,167,359
CL-Mezzi di trasporto	1,397,798,571	698,612,522
CM-Prodotti delle altre attività manifatturiere	935,079,497	949,200,689
<b>C-PRODOTTI DELLE ATTIVITÀ MANIFATTURIERE</b>	<b>19,758,662,966</b>	<b>13,693,307,469</b>

Periodo riferimento: IV trimestre 2024 - Valori in Euro, dati cumulati

PAESE	2023	2024 provvisorio
	export	export
1013-[EUROPA]	10,894,495,671	9,538,610,960
1016-[AFRICA]	569,996,550	491,024,253
1019-[AMERICA]	2,438,024,751	1,836,668,415
1022-[ASIA]	5,624,411,616	1,646,007,264
1034-[OCEANIA E ALTRI TERRITORI]	231,734,378	180,996,577
<b>C-PRODOTTI DELLE ATTIVITÀ MANIFATTURIERE</b>	<b>19,758,662,966</b>	<b>13,693,307,469</b>

**Tabella 3 – Esportazioni delle Marche e Italia sul totale nazionale per settore di attività economica. Gennaio-Dicembre 2023 e 2024 (a) - (quote e variazioni percentuali)**

SETTORI DI ATTIVITA' ECONOMICA	Marche			Italia		
	Quote (b)		Var. % (d)	Quote (b)		Var. % (d)
	2023	2024	2024 2023	2023	2024	2024 2023
A Prodotti dell'agricoltura, della silvicoltura e della pesca	1.4	1.4	3.9	1.4	1.5	5.1
B Prodotti dell'estrazione di minerali da cave e miniere	0.5	1.0	28.7	0.4	0.3	-32.4
<b>C Prodotti delle attività manifatturiere</b>	<b>3.3</b>	<b>2.3</b>	<b>-30.7</b>	<b>95.3</b>	<b>95.2</b>	<b>-0.5</b>
CA Prodotti alimentari, bevande e tabacco	0.8	0.8	4.2	8.9	9.6	7.9
CB Prodotti tessili e dell'abbigliamento, pelli e accessori	3.8	3.7	-6.1	10.4	10.0	-4.5
13 Prodotti tessili	1.0	0.9	-12.5	1.7	1.6	-6.1
14 Articoli di abbigliamento (anche in pelle e in pelliccia)	2.2	2.2	-3.1	4.4	4.4	-0.5
15 Articoli in pelle e simili	6.6	6.7	-6.8	4.3	3.9	-8.0
CC Legno e prodotti in legno; carta e stampa	4.3	4.2	-3.4	1.7	1.7	0.3
16 Legno e prodotti in legno e sughero (esclusi i mobili); articoli in paglia e materiali da intreccio	6.7	6.4	-4.5	0.4	0.4	0.7
17+18 Carta e prodotti di carta; prodotti della stampa e della riproduzione di supporti registrati	3.6	3.5	-2.9	1.3	1.3	0.2
CD Coke e prodotti petroliferi raffinati	0.9	0.8	-19.8	3.1	2.6	-15.4
CE Sostanze e prodotti chimici	1.5	1.4	-4.6	6.4	6.5	2.0
CF Articoli farmaceutici, chimico medicinali e botanici	13.7	3.6	-71.1	7.9	8.6	9.5
CG Articoli in gomma e materie plastiche, altri prodotti della lavorazione di minerali non metalliferi	2.3	2.4	1.1	5.3	5.2	-1.2
22 Articoli in gomma	3.1	3.2	3.7	3.3	3.2	-0.6
23 Altri prodotti della lavorazione di minerali non metalliferi	1.0	0.9	-11.4	2.0	2.0	-2.3
CH Metalli di base e prodotti in metallo, esclusi macchine e impianti	2.7	2.7	-3.0	10.4	10.1	-3.3
CI Computer, apparecchi elettronici e ottici	1.9	1.6	-11.4	3.5	3.6	3.2
CJ Apparecchi elettrici	4.1	4.3	5.3	5.1	5.1	..
CK Macchine ed apparecchi n.c.a.	2.3	2.0	-15.5	16.2	16.1	-1.3
CL Mezzi di trasporto	2.1	1.2	-50.0	10.7	9.5	-12.3
291 Autoveicoli	0.1	0.1	9.9	4.6	3.8	-16.7
CM Prodotti delle altre attività manifatturiere	2.6	2.3	1.5	5.8	6.5	12.4
310 Mobili	5.5	5.5	-3.0	1.9	1.8	-2.6
D Energia elettrica, gas, vapore e aria condizionata	-	..	-	0.1	0.1	-21.5
E Prodotti delle attività di trattamento dei rifiuti e risanamento	1.5	1.5	4.2	0.4	0.5	5.5
Altri prodotti n.c.a.	0.3	1.1	230.2	2.3	2.5	6.5
<b>TOTALE</b>	<b>3.2</b>	<b>2.3</b>	<b>-29.7</b>	<b>100.0</b>	<b>100.0</b>	<b>-0.4</b>

Fonte: Istat, Statistiche del commercio estero

(a) Dati provvisori

(b) Quote calcolate sul totale nazionale del settore

(c) Quote calcolate sul totale della ripartizione

(d) Variazione calcolata sui flussi del periodo dell'anno in corso rispetto allo stesso periodo dell'anno precedente

(e) Per la forte erraticità delle serie storiche e gli esigui valori degli aggregati le relative variazioni non sono riportate

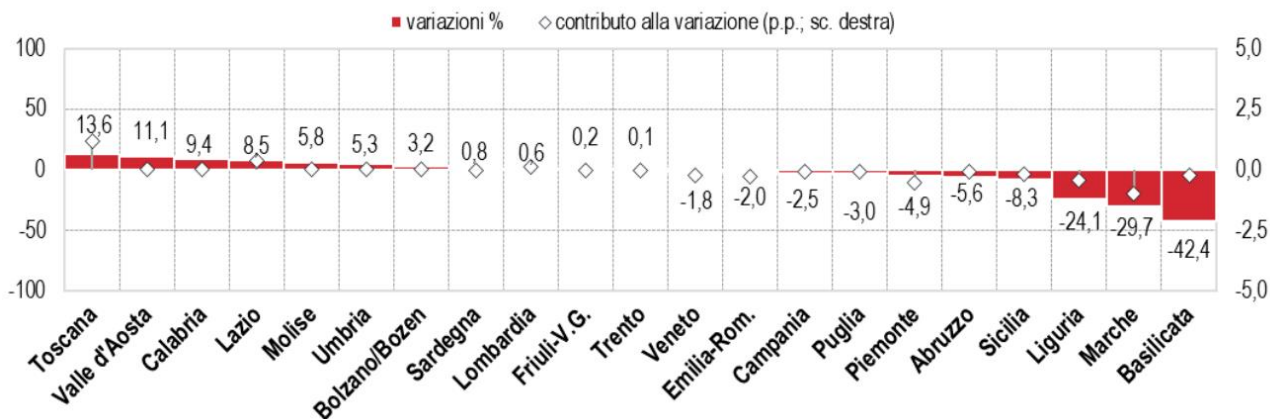
(-) Il fenomeno non esiste

(..) I dati non raggiungono la metà dell'ordine minimo considerato

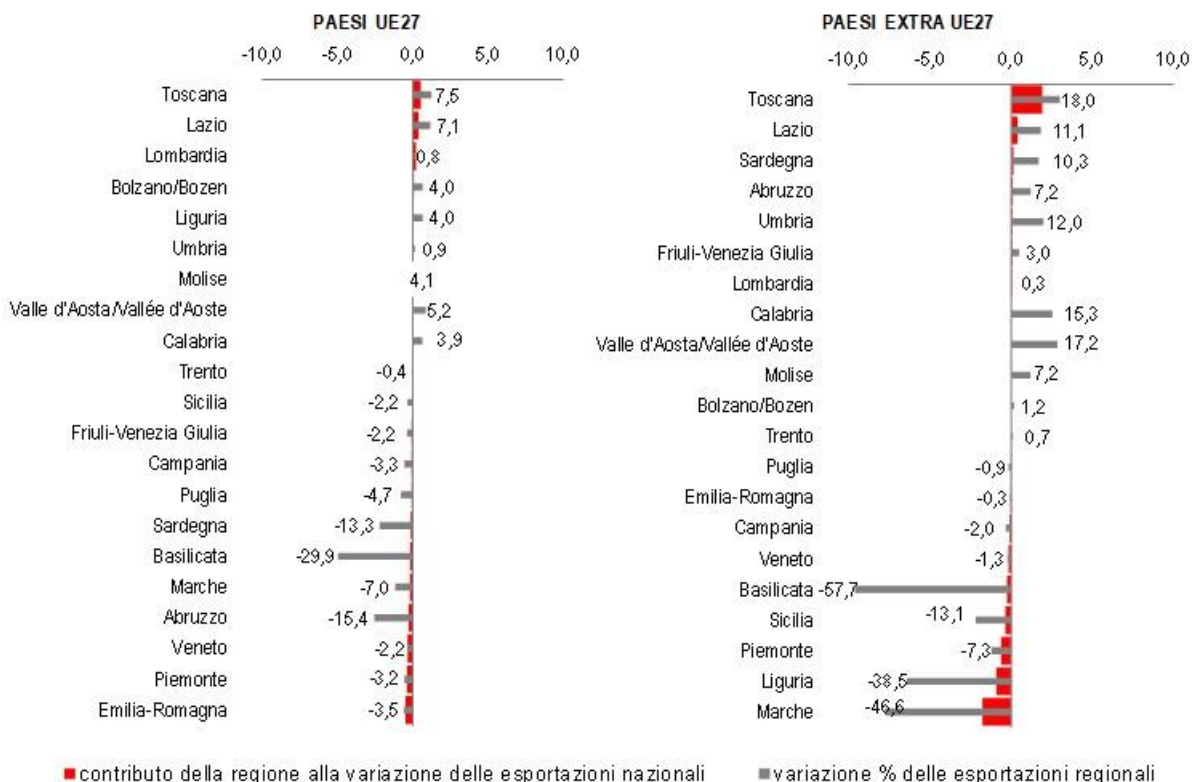
(+++ ) Per variazioni superiori a 999,9 per cento

**Figura 1 - Variazione tendenziale e contributi alla variazione tendenziale delle esportazioni nazionali per regione - Gennaio- Dicembre 2024 – valori percentuali**

Gennaio – dicembre 2024, contributi alla variazione in punti percentuali e variazioni percentuali tendenziali



**Figura 2 - Variazione tendenziale e contributi alla variazione tendenziale delle esportazioni nazionali per Area UE ed Extra UE – Gennaio-Settembre 2024, contributi alla variazione in punti percentuali e variazioni percentuali tendenziali**

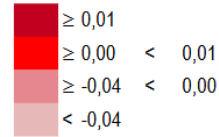
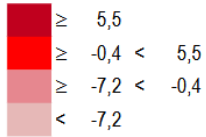
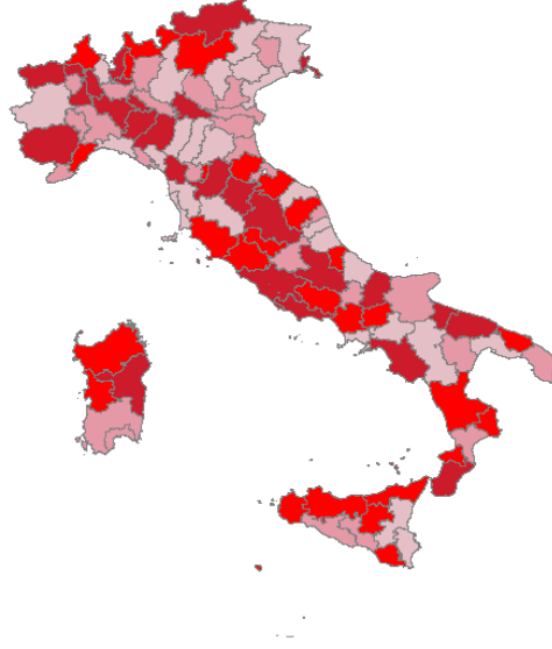
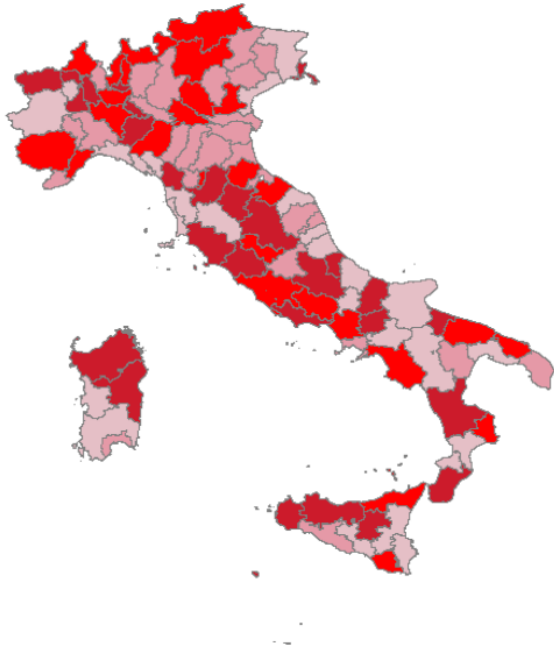


**Figura 3 - Esportazioni nazionali per provincia – Variazioni percentuali tendenziali - Gennaio- Dicembre 2024 – Intervalli dei valori percentuali definiti sulla base dei quartili della distribuzione**

**MAPPE PROVINCIALI**

**a) VARIAZIONI PERCENTUALI DELLE ESPORTAZIONI PROVINCIALI**

**b) CONTRIBUTO PROVINCIALE ALLA VARIAZIONE DELLE ESPORTAZIONI NAZIONALI**



## Tabella 4 - Esportazioni della provincia di Ancona – Anni 2024 e 2023 – Valori in euro

Periodo riferimento: IV trimestre 2024 - Valori in Euro, dati cumulati

MERCE	2023	2024 provvisorio
	export	export
CA-Prodotti alimentari, bevande e tabacco	141,316,929	142,926,739
CB-Prodotti tessili, abbigliamento, pelli e accessori	263,948,150	251,029,324
CC-Legno e prodotti in legno; carta e stampa	271,476,803	260,259,874
CD-Coke e prodotti petroliferi raffinati	151,777,688	128,581,305
CE-Sostanze e prodotti chimici	86,297,783	91,237,878
CF-Articoli farmaceutici, chimico-medicinali e botanici	193,849,359	248,798,473
CG-Articoli in gomma e materie plastiche, altri prodotti della lavorazione di minerali non metalliferi	202,988,195	195,600,326
CH-Metalli di base e prodotti in metallo, esclusi macchine e impianti	552,896,731	538,697,663
CI-Computer, apparecchi elettronici e ottici	189,049,420	200,957,111
CJ-Apparecchi elettrici	791,392,030	779,603,309
CK-Macchinari e apparecchi n.c.a.	993,558,935	712,730,502
CL-Mezzi di trasporto	1,236,738,939	431,572,732
CM-Prodotti delle altre attività manifatturiere	248,983,421	258,510,882
<b>C-PRODOTTI DELLE ATTIVITÀ MANIFATTURIERE</b>	<b>5,324,274,383</b>	<b>4,240,506,118</b>

Periodo riferimento: IV trimestre 2024 - Valori in Euro, dati cumulati

PAESE	2023	2024 provvisorio
	export	export
1013-[EUROPA]	3,483,511,397	3,040,055,492
1016-[AFRICA]	269,053,593	216,887,882
1019-[AMERICA]	1,093,805,557	522,707,219
1022-[ASIA]	389,439,245	384,440,541
1034-[OCEANIA E ALTRI TERRITORI]	88,464,591	76,414,984
<b>C-PRODOTTI DELLE ATTIVITÀ MANIFATTURIERE</b>	<b>5,324,274,383</b>	<b>4,240,506,118</b>

**Tabella 5 - Esportazioni della provincia di Ascoli Piceno– Anni 2024 e 2023 – Valori in euro**

Periodo riferimento: IV trimestre 2024 - Valori in Euro, dati cumulati

MERCE	2023	2024 provvisorio
	export	export
CA-Prodotti alimentari, bevande e tabacco	102,333,620	111,605,795
CB-Prodotti tessili, abbigliamento, pelli e accessori	337,466,240	286,381,804
CC-Legno e prodotti in legno; carta e stampa	11,811,144	9,460,942
CD-Coke e prodotti petroliferi raffinati	14,659,050	1,183,648
CE-Sostanze e prodotti chimici	208,053,806	179,448,221
CF-Articoli farmaceutici, chimico-medicinali e botanici	6,533,128,697	1,689,034,471
CG-Articoli in gomma e materie plastiche, altri prodotti della lavorazione di minerali non metalliferi	92,257,286	123,964,506
CH-Metalli di base e prodotti in metallo, esclusi macchine e impianti	126,770,747	84,898,315
CI-Computer, apparecchi elettronici e ottici	96,668,389	50,648,168
CJ-Apparecchi elettrici	90,760,251	147,941,648
CK-Macchinari e apparecchi n.c.a.	94,624,919	73,801,915
CL-Mezzi di trasporto	40,752,967	78,632,382
CM-Prodotti delle altre attività manifatturiere	55,910,518	79,333,835
<b>C-PRODOTTI DELLE ATTIVITÀ MANIFATTURIERE</b>	<b>7,805,197,634</b>	<b>2,916,335,650</b>

Periodo riferimento: IV trimestre 2024 - Valori in Euro, dati cumulati

PAESE	2023	2024 provvisorio
	export	export
1013-[EUROPA]	2,834,636,438	1,941,270,706
1016-[AFRICA]	107,494,013	69,140,039
1019-[AMERICA]	496,480,887	477,353,608
1022-[ASIA]	4,312,119,084	413,242,492
1034-[OCEANIA E ALTRI TERRITORI]	54,467,212	15,328,805
<b>C-PRODOTTI DELLE ATTIVITÀ MANIFATTURIERE</b>	<b>7,805,197,634</b>	<b>2,916,335,650</b>



**Tabella 6 - Esportazioni della provincia di Fermo – Anni 2024 e 2023 – Valori in euro**

Periodo riferimento: IV trimestre 2024 - Valori in Euro, dati cumulati

MERCE	2023	2024 provvisorio
	export	export
CA-Prodotti alimentari, bevande e tabacco	17,577,713	18,337,903
CB-Prodotti tessili, abbigliamento, pelli e accessori	933,137,894	895,527,172
CC-Legno e prodotti in legno; carta e stampa	15,767,336	15,253,827
CD-Coke e prodotti petroliferi raffinati	103,511	39,325
CE-Sostanze e prodotti chimici	33,205,257	32,622,686
CF-Articoli farmaceutici, chimico-medicinali e botanici	1,866,753	1,730,263
CG-Articoli in gomma e materie plastiche, altri prodotti della lavorazione di minerali non metalliferi	47,801,127	48,118,006
CH-Metalli di base e prodotti in metallo, esclusi macchine e impianti	31,440,530	29,798,123
CI-Computer, apparecchi elettronici e ottici	43,811,312	36,689,639
CJ-Apparecchi elettrici	41,834,986	34,954,186
CK-Macchinari e apparecchi n.c.a.	54,381,455	46,778,530
CL-Mezzi di trasporto	4,813,787	4,977,430
CM-Prodotti delle altre attività manifatturiere	13,017,425	16,037,013
<b>C-PRODOTTI DELLE ATTIVITÀ MANIFATTURIERE</b>	<b>1,238,759,086</b>	<b>1,180,864,103</b>

Periodo riferimento: IV trimestre 2024 - Valori in Euro, dati cumulati

PAESE	2023	2024 provvisorio
	export	export
1013-[EUROPA]	800,774,024	773,834,423
1016-[AFRICA]	25,751,443	25,727,431
1019-[AMERICA]	115,099,472	109,240,956
1022-[ASIA]	282,504,264	260,432,905
1034-[OCEANIA E ALTRI TERRITORI]	14,629,883	11,982,313
<b>C-PRODOTTI DELLE ATTIVITÀ MANIFATTURIERE</b>	<b>1,238,759,086</b>	<b>1,181,218,028</b>

## Tabella 7 - Esportazioni della provincia di Macerata – Anni 2024 e 2023 – Valori in euro

Periodo riferimento: IV trimestre 2024 - Valori in Euro, dati cumulati

MERCE	2023	2024 provvisorio
	export	export
CA-Prodotti alimentari, bevande e tabacco	105,708,866	105,384,884
CB-Prodotti tessili, abbigliamento, pelli e accessori	736,493,968	710,621,101
CC-Legno e prodotti in legno; carta e stampa	25,376,464	29,418,652
CD-Coke e prodotti petroliferi raffinati	290,647	864,447
CE-Sostanze e prodotti chimici	173,759,462	175,618,672
CF-Articoli farmaceutici, chimico-medicinali e botanici	347,459	550,507
CG-Articoli in gomma e materie plastiche, altri prodotti della lavorazione di minerali non metalliferi	168,603,239	154,596,116
CH-Metalli di base e prodotti in metallo, esclusi macchine e impianti	101,189,649	88,448,109
CI-Computer, apparecchi elettronici e ottici	62,019,488	63,020,550
CJ-Apparecchi elettrici	178,637,138	190,199,161
CK-Macchinari e apparecchi n.c.a.	275,051,259	272,956,479
CL-Mezzi di trasporto	26,400,326	28,219,391
CM-Prodotti delle altre attività manifatturiere	257,475,790	242,015,754
<b>C-PRODOTTI DELLE ATTIVITÀ MANIFATTURIERE</b>	<b>2,111,353,755</b>	<b>2,061,913,823</b>

Periodo riferimento: IV trimestre 2024 - Valori in Euro, dati cumulati

PAESE	2023	2024 provvisorio
	export	export
1013-[EUROPA]	1,492,498,535	1,467,157,026
1016-[AFRICA]	77,372,640	77,343,189
1019-[AMERICA]	219,579,355	215,175,493
1022-[ASIA]	297,716,801	281,471,179
1034-[OCEANIA E ALTRI TERRITORI]	24,186,424	20,766,936
<b>C-PRODOTTI DELLE ATTIVITÀ MANIFATTURIERE</b>	<b>2,111,353,755</b>	<b>2,061,913,823</b>

**Tabella 8 - Esportazioni della provincia di Pesaro Urbino – Anni 2024 e 2023 – Valori in euro**

Periodo riferimento: IV trimestre 2024 - Valori in Euro, dati cumulati

MERCE	2,023	2024 provvisorio
	export	export
CA-Prodotti alimentari, bevande e tabacco	73,441,170	80,696,170
CB-Prodotti tessili, abbigliamento, pelli e accessori	205,411,601	181,603,811
CC-Legno e prodotti in legno; carta e stampa	139,785,733	133,892,702
CD-Coke e prodotti petroliferi raffinati	3,081,366	5,319,705
CE-Sostanze e prodotti chimici	77,450,374	73,010,944
CF-Articoli farmaceutici, chimico-medicinali e botanici	1,236,722	1,864,056
CG-Articoli in gomma e materie plastiche, altri prodotti della lavorazione di minerali non metalliferi	246,487,214	244,207,462
CH-Metalli di base e prodotti in metallo, esclusi macchine e impianti	952,131,081	969,276,771
CI-Computer, apparecchi elettronici e ottici	16,378,145	10,017,267
CJ-Apparecchi elettrici	208,098,952	228,031,237
CK-Macchinari e apparecchi nca	906,790,855	856,899,933
CL-Mezzi di trasporto	89,092,552	155,210,587
CM-Prodotti delle altre attività manifatturiere	359,692,343	353,303,205
<b>C-PRODOTTI DELLE ATTIVITÀ MANIFATTURIERE</b>	<b>3,279,078,108</b>	<b>3,293,333,850</b>

Periodo riferimento: IV trimestre 2024 - Valori in Euro, dati cumulati

PAESE	2,023	2024 provvisorio
	export	export
1013-[EUROPA]	2,283,075,277	2,316,293,313
1016-[AFRICA]	90,324,861	101,925,712
1019-[AMERICA]	513,059,480	512,191,139
1022-[ASIA]	342,632,222	306,420,147
1034-[OCEANIA E ALTRI TERRITORI]	49,986,268	56,503,539
<b>C-PRODOTTI DELLE ATTIVITÀ MANIFATTURIERE</b>	<b>3,279,078,108</b>	<b>3,293,333,850</b>